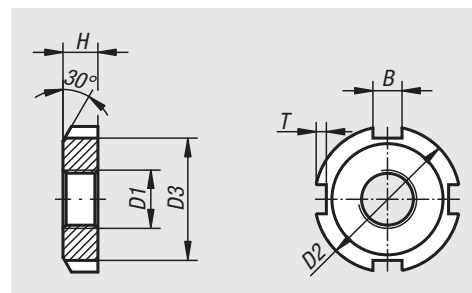


Slotted round nuts, steel,

DIN 70852

**Material:**

Steel 1.0503

Version:

Steel, bright.

Steel electro zinc-plated.

Sample order:

nlm 07590-05-010

Note:

The slotted round nuts are mainly used to fasten bearings to a shaft.

The slotted round nuts can also be used to secure gear wheels, pulleys and other machine components.

Order No. steel bright	Order No. steel galvanised	D1	D2	D3	H	B=slot width	T
07590-05-010	07590-05-10	M10x1	20	16	5	4,5	1,8
07590-05-012	07590-05-12	M12x1,5	22	18	6	4,5	1,8
07590-05-014	07590-05-14	M14x1,5	24	20	6	4,5	1,8
07590-05-016	07590-05-16	M16x1,5	28	23	6	5,5	2,3
07590-05-018	07590-05-18	M18x1,5	30	25	6	5,5	2,3
07590-05-020	07590-05-20	M20x1,5	32	27	6	5,5	2,3
07590-05-022	07590-05-22	M22x1,5	36	30	7	6,5	2,8
07590-05-024	07590-05-24	M24x1,5	38	32	7	6,5	2,8
07590-05-026	07590-05-26	M26x1,5	40	34	7	6,5	2,8
07590-05-028	07590-05-28	M28x1,5	42	36	7	6,5	2,8
07590-05-030	07590-05-30	M30x1,5	44	38	7	6,5	2,8
07590-05-032	07590-05-32	M32x1,5	48	41	8	7	3,3
07590-05-035	07590-05-35	M35x1,5	50	43	8	7	3,3
07590-05-038	07590-05-38	M38x1,5	54	47	8	7	3,3
07590-05-040	07590-05-40	M40x1,5	56	49	8	7	3,3
07590-05-042	07590-05-42	M42x1,5	60	52	8	8	3,3
07590-05-045	07590-05-45	M45x1,5	62	54	8	8	3,3
07590-05-048	07590-05-48	M48x1,5	65	57	8	8	3,3
07590-05-050	07590-05-50	M50x1,5	68	60	8	8	3,3
07590-05-052	07590-05-52	M52X1,5	70	62	8	8	3,3
07590-05-055	07590-05-55	M55X1,5	75	67	8	8	3,3
07590-05-060	07590-05-60	M60x1,5	80	71	9	11	4,3
07590-05-065	07590-05-65	M65X1,5	85	76	9	11	4,3
07590-05-070	07590-05-70	M70X1,5	90	81	9	11	4,3
07590-05-075	07590-05-75	M75X1,5	95	86	10	11	4,3
07590-05-080	07590-05-80	M80X1,5	100	91	10	11	4,3