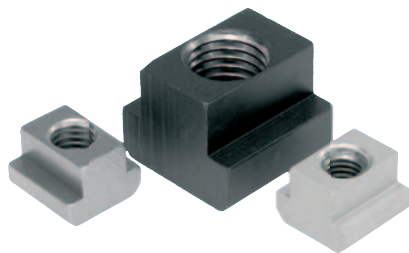


# Nuts for T-slots

DIN 508 enhanced



## Material:

Carbon steel grade 10, EN AW-7075 or stainless steel 1.4305.

## Version:

Steel black.

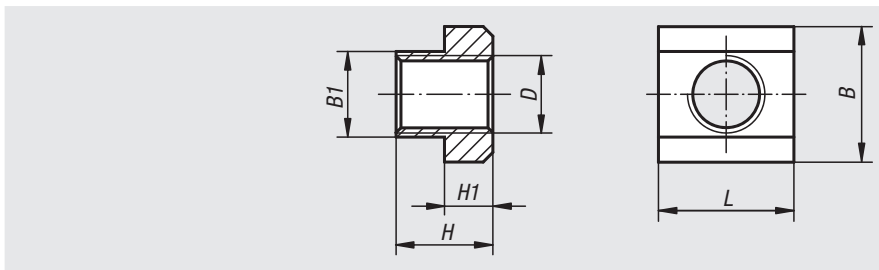
Aluminium and stainless steel bright.

## Sample order:

nlm 07060-20

## Note:

Nuts for T-slots in aluminium have threaded steel inserts.



Order No. steel	Order No. aluminium	Order No. stainless steel	Slot width	B	B1	D	H	H1	L
07060-05	07060-204	-	6	10	5,6	M5/M4	8	4	10
07060-06	07060-206	07060-806	8	13	7,6	M6	10	6	13
07060-061	07060-2061	-	10	15	9,6	M6	12	6	15
07060-08	-	07060-808	10	15	9,6	M8	12	6	15
07060-081	07060-208	-	12	18	11,6	M8	14	7	18
07060-10	-	07060-810	12	18	11,6	M10	14	7	18
07060-082	-	-	14	22	13,6	M8	16	8	22
07060-101	07060-210	-	14	22	13,6	M10	16	8	22
07060-12	-	07060-812	14	22	13,6	M12	16	8	22
07060-121	-	-	16	25	15,6	M12	18	9	25
07060-14	-	07060-814	16	25	15,6	M14	18	9	25
07060-122	-	-	18	28	17,6	M12	20	10	28
07060-141	-	-	18	28	17,6	M14	20	10	28
07060-16	-	07060-816	18	28	17,6	M16	20	10	28
07060-123	-	-	20	32	19,6	M12	24	12	32
07060-161	-	-	20	32	19,6	M16	24	12	32
07060-18	-	-	20	32	19,6	M18	24	12	32
07060-124	07060-216	-	22	35	21,6	M12/M16	28	14	35
07060-181	-	-	22	35	21,6	M18	28	14	35
07060-20	-	-	22	35	21,6	M20	28	14	35
07060-163	-	-	24	40	23,6	M16	32	16	40
07060-201	-	-	24	40	23,6	M20	32	16	40
07060-22	-	-	24	40	23,6	M22	32	16	40
07060-164	-	-	28	44	27,6	M16	36	18	44
07060-202	-	-	28	44	27,6	M20	36	18	44
07060-24	-	-	28	44	27,6	M24	36	18	44
07060-27	-	-	32	50	31,5	M27	40	20	50
07060-241	-	-	36	54	35,5	M24	44	22	54
07060-30	-	-	36	54	35,5	M30	44	22	54
07060-36	-	-	42	65	41,5	M36	52	26	65

