

Centring bushes


Material:

Ball bearing steel

Version:

Hardened, black oxidised.

Sample order:

nIm 03154-113020

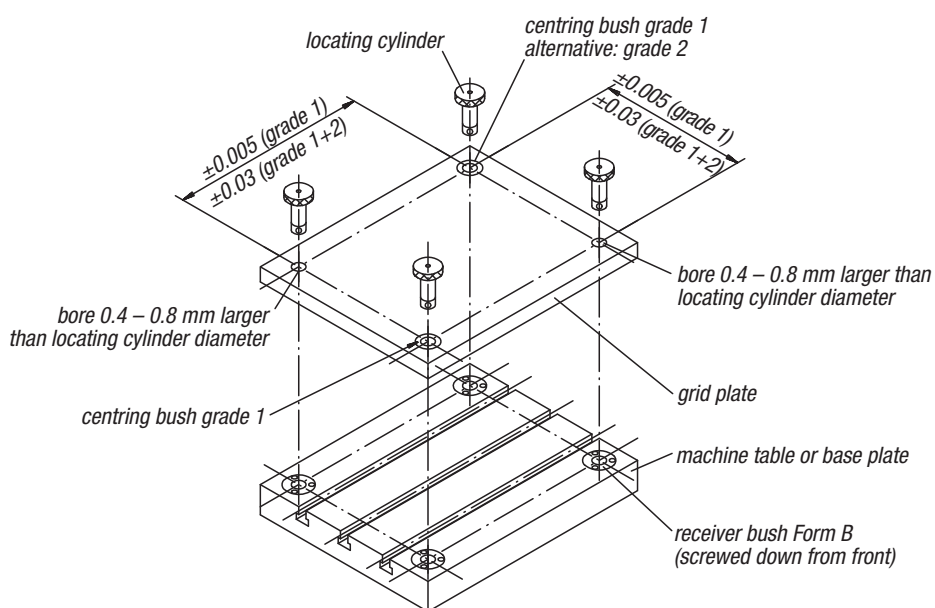
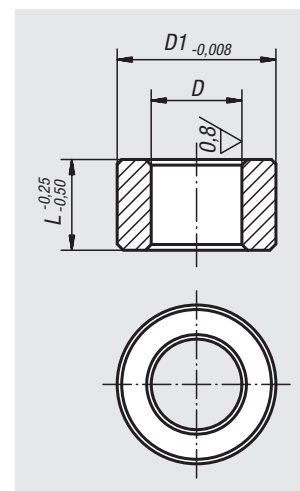
Note:

By a centre distance tolerance of ± 0.005 mm and two grade I centring bushes a repeat accuracy of ± 0.013 mm is possible.

By a centre distance tolerance of ± 0.03 mm and one grade I and one grade II centring bush a repeat accuracy of 0.04 mm is possible.

The centring bushes are pressed into the receiver holes of the tooling plates using a light pressure.

For further details see "General information".



Order No. grade I	T=tolerance grade I	Order No. grade II	T=tolerance grade II	D	D1	L	Bore size for centring bush Ø +0.01
03154-113013	+0,005 - +0,018	03154-213013	+0,025 - +0,050	13	19,04	13	19,016
03154-113020	+0,005 - +0,018	03154-213020	+0,025 - +0,050	13	19,04	20	19,016
03154-116020	+0,005 - +0,018	03154-216020	+0,025 - +0,050	16	25,042	20	25,016
03154-116025	+0,005 - +0,018	03154-216025	+0,025 - +0,050	16	25,042	25	25,016
03154-120020	+0,005 - +0,018	03154-220020	+0,025 - +0,050	20	35,042	20	35,018
03154-120025	+0,005 - +0,018	03154-220025	+0,025 - +0,050	20	35,042	25	35,018
03154-125020	+0,005 - +0,018	03154-225020	+0,025 - +0,050	25	35,042	20	35,018
03154-125025	+0,005 - +0,018	03154-225025	+0,025 - +0,050	25	35,042	25	35,018
03154-130020	+0,005 - +0,018	03154-230020	+0,025 - +0,050	30	45,042	20	45,018
03154-130025	+0,005 - +0,018	-	-	30	45,042	25	45,018
03154-135020	+0,005 - +0,018	-	-	35	45,042	20	45,018
03154-135025	+0,005 - +0,018	03154-235025	+0,025 - +0,050	35	45,042	25	45,018
03154-135040	+0,005 - +0,018	03154-235040	+0,025 - +0,050	35	45,042	40	45,018
03154-135050	+0,005 - +0,018	03154-235050	+0,025 - +0,050	35	45,042	50	45,018
03154-150020	+0,005 - +0,018	-	-	50	63,546	20	63,521
-	-	03154-250025	+0,025 - +0,050	50	63,546	25	63,521
03154-150040	+0,005 - +0,018	03154-250040	+0,025 - +0,050	50	63,546	40	63,521
03154-150050	+0,005 - +0,018	03154-250050	+0,025 - +0,050	50	63,546	50	63,521