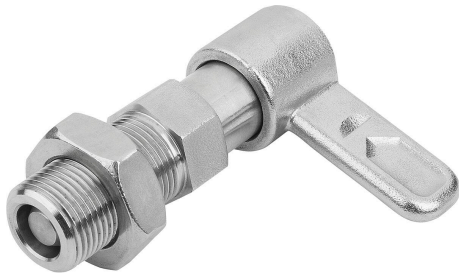


# Cam-action indexing plungers, stainless steel with internal guide

## Item description/product images



## Description

### Product description:

Cam-action indexing plungers are used where any change in locking position due to lateral forces should be prevented. Turning the grip through 180° retracts the indexing pin, enabling a change in the indexed position. The notch ensures that the grip remains in this position and the indexing pin remains retracted.

### Material:

Threaded sleeve and grip 1.4308.

Indexing pin 1.4305.

Spring 1.4310.

Grip cap thermoplastic PA.

### Version:

Threaded sleeve, spring and grip bright.

Indexing pin ground and bright.

Grip cap in various colours:

- black grey RAL 7021.
- pure orange RAL 2004.
- colza yellow RAL 1021.
- traffic red RAL 3020.
- signal green RAL 6032.
- traffic blue RAL 5017.
- light grey RAL 7035.

### Application:

The closed construction of these indexing plungers with internal guide permits them to be installed in places subject to heavy soiling e.g. dust and airborne sparks.

### Advantages:

- The indexing pin is retracted by rotating the grip through 180°.
- The closed design prevents dirt from entering the threaded sleeve.
- The hexagon on the sleeve facilitates easy installation of the indexing plunger.

### On request:

Special versions.

### Accessory:

Mounting bracket K0638.

Positioning bushes K1290.

### Drawing reference:

Form A: without grip cap or locknut

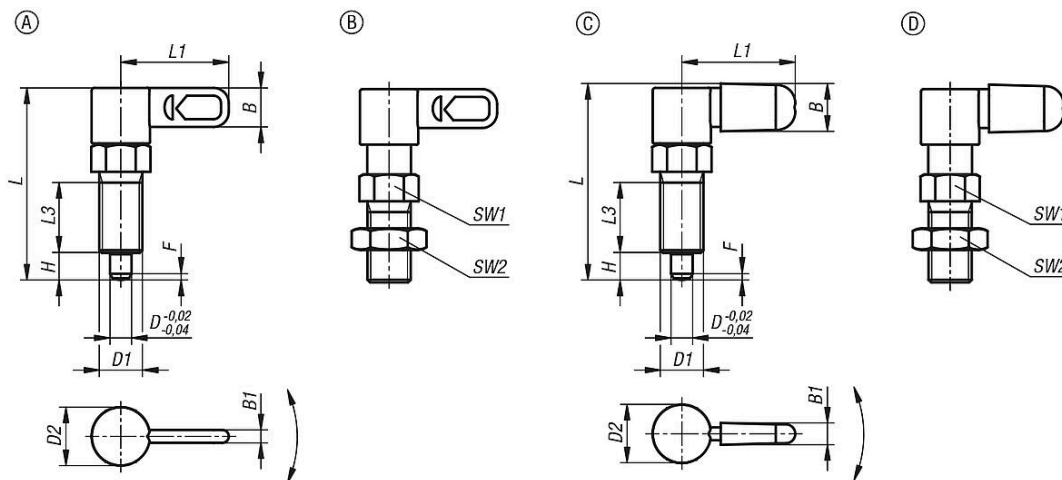
Form B: without grip cap, with locknut

Form C: with grip cap, without locknut

Form D: with grip cap and locknut

# Cam-action indexing plungers, stainless steel with internal guide

## Drawings



## Overview of items

### Cam-action indexing plungers, stainless steel with internal guide

Order No.	Form	Component colour	D	D1	D2	L	L1	L3	B	B1	H	SW1	SW2	Fx30°	Spring force initial pressure F1 approx. N	Spring force final pressure F2 approx. N
K1678.10405101	A	-	5	M10x1	16	45,8	25	15	9	3	6	13	-	1,3	8	14
K1678.10406121	A	-	6	M12x1,5	17,4	55,4	30	19	10,2	3,6	8	14	-	1,8	8	15
K1678.10408161	A	-	8	M16x1,5	21,6	71	40	26	14,4	4,8	10	19	-	2,3	15	35
K1678.10410201	A	-	10	M20x1,5	24,8	80,5	50	30	17	6	12	22	-	2,8	20	60
K1678.10505101	B	-	5	M10x1	16	45,8	25	15	9	3	6	13	17	1,3	8	14
K1678.10506121	B	-	6	M12x1,5	17,4	55,4	30	19	10,2	3,6	8	14	19	1,8	8	15
K1678.10508161	B	-	8	M16x1,5	21,6	71	40	26	14,4	4,8	10	19	24	2,3	15	35
K1678.10510201	B	-	10	M20x1,5	24,8	80,5	50	30	17	6	12	22	30	2,8	20	60
K1678.10605101	C	black grey RAL 7021	5	M10x1	16	46,7	26,3	15	10,9	4,9	6	13	-	1,3	8	14
K1678.10606121	C	black grey RAL 7021	6	M12x1,5	17,4	56,5	31,5	19	13	5,8	8	14	-	1,8	8	15
K1678.10608161	C	black grey RAL 7021	8	M16x1,5	21,6	72,6	42	26	17,7	8,1	10	19	-	2,3	15	35
K1678.10610201	C	black grey RAL 7021	10	M20x1,5	24,8	82,3	51,6	30	21,5	9,5	12	22	-	2,8	20	60
K1678.106051012	C	orange RAL 2004	5	M10x1	16	46,7	26,3	15	10,9	4,9	6	13	-	1,3	8	14
K1678.106061212	C	orange RAL 2004	6	M12x1,5	17,4	56,5	31,5	19	13	5,8	8	14	-	1,8	8	15
K1678.106081612	C	orange RAL 2004	8	M16x1,5	21,6	72,6	42	26	17,7	8,1	10	19	-	2,3	15	35
K1678.106102012	C	orange RAL 2004	10	M20x1,5	24,8	82,3	51,6	30	21,5	9,5	12	22	-	2,8	20	60
K1678.1060510116	C	colza yellow RAL 1021	5	M10x1	16	46,7	26,3	15	10,9	4,9	6	13	-	1,3	8	14
K1678.1060612116	C	colza yellow RAL 1021	6	M12x1,5	17,4	56,5	31,5	19	13	5,8	8	14	-	1,8	8	15
K1678.1060816116	C	colza yellow RAL 1021	8	M16x1,5	21,6	72,6	42	26	17,7	8,1	10	19	-	2,3	15	35
K1678.1061020116	C	colza yellow RAL 1021	10	M20x1,5	24,8	82,3	51,6	30	21,5	9,5	12	22	-	2,8	20	60
K1678.1060510148	C	traffic red RAL 3020	5	M10x1	16	46,7	26,3	15	10,9	4,9	6	13	-	1,3	8	14
K1678.1060612148	C	traffic red RAL 3020	6	M12x1,5	17,4	56,5	31,5	19	13	5,8	8	14	-	1,8	8	15
K1678.1060816148	C	traffic red RAL 3020	8	M16x1,5	21,6	72,6	42	26	17,7	8,1	10	19	-	2,3	15	35
K1678.1061020148	C	traffic red RAL 3020	10	M20x1,5	24,8	82,3	51,6	30	21,5	9,5	12	22	-	2,8	20	60
K1678.1060510186	C	signal green RAL 6032	5	M10x1	16	46,7	26,3	15	10,9	4,9	6	13	-	1,3	8	14
K1678.1060612186	C	signal green RAL 6032	6	M12x1,5	17,4	56,5	31,5	19	13	5,8	8	14	-	1,8	8	15
K1678.1060816186	C	signal green RAL 6032	8	M16x1,5	21,6	72,6	42	26	17,7	8,1	10	19	-	2,3	15	35
K1678.1061020186	C	signal green RAL 6032	10	M20x1,5	24,8	82,3	51,6	30	21,5	9,5	12	22	-	2,8	20	60
K1678.1060510187	C	blue RAL5017	5	M10x1	16	46,7	26,3	15	10,9	4,9	6	13	-	1,3	8	14
K1678.1060612187	C	blue RAL5017	6	M12x1,5	17,4	56,5	31,5	19	13	5,8	8	14	-	1,8	8	15
K1678.1060816187	C	blue RAL5017	8	M16x1,5	21,6	72,6	42	26	17,7	8,1	10	19	-	2,3	15	35
K1678.1061020187	C	blue RAL5017	10	M20x1,5	24,8	82,3	51,6	30	21,5	9,5	12	22	-	2,8	20	60
K1678.1060510188	C	light grey RAL 7035	5	M10x1	16	46,7	26,3	15	10,9	4,9	6	13	-	1,3	8	14
K1678.1060612188	C	light grey RAL 7035	6	M12x1,5	17,4	56,5	31,5	19	13	5,8	8	14	-	1,8	8	15
K1678.1060816188	C	light grey RAL 7035	8	M16x1,5	21,6	72,6	42	26	17,7	8,1	10	19	-	2,3	15	35
K1678.1061020188	C	light grey RAL 7035	10	M20x1,5	24,8	82,3	51,6	30	21,5	9,5	12	22	-	2,8	20	60
K1678.10705101	D	black grey RAL 7021	5	M10x1	16	46,7	26,3	15	10,9	4,9	6	13	17	1,3	8	14

## Cam-action indexing plungers, stainless steel with internal guide

### Overview of items

Order No.	Form	Component colour	D	D1	D2	L	L1	L3	B	B1	H	SW1	SW2	Fx30°	Spring force initial pressure F1 approx. N	Spring force final pressure F2 approx. N
K1678.10706121	D	black grey RAL 7021	6	M12x1,5	17,4	56,5	31,5	19	13	5,8	8	14	19	1,8	8	15
K1678.10708161	D	black grey RAL 7021	8	M16x1,5	21,6	72,6	42	26	17,7	8,1	10	19	24	2,3	15	35
K1678.10710201	D	black grey RAL 7021	10	M20x1,5	24,8	82,3	51,6	30	21,5	9,5	12	22	30	2,8	20	60
K1678.107051012	D	orange RAL 2004	5	M10x1	16	46,7	26,3	15	10,9	4,9	6	13	17	1,3	8	14
K1678.107061212	D	orange RAL 2004	6	M12x1,5	17,4	56,5	31,5	19	13	5,8	8	14	19	1,8	8	15
K1678.107081612	D	orange RAL 2004	8	M16x1,5	21,6	72,6	42	26	17,7	8,1	10	19	24	2,3	15	35
K1678.107102012	D	orange RAL 2004	10	M20x1,5	24,8	82,3	51,6	30	21,5	9,5	12	22	30	2,8	20	60
K1678.1070510116	D	colza yellow RAL 1021	5	M10x1	16	46,7	26,3	15	10,9	4,9	6	13	17	1,3	8	14
K1678.1070612116	D	colza yellow RAL 1021	6	M12x1,5	17,4	56,5	31,5	19	13	5,8	8	14	19	1,8	8	15
K1678.1070816116	D	colza yellow RAL 1021	8	M16x1,5	21,6	72,6	42	26	17,7	8,1	10	19	24	2,3	15	35
K1678.1071020116	D	colza yellow RAL 1021	10	M20x1,5	24,8	82,3	51,6	30	21,5	9,5	12	22	30	2,8	20	60
K1678.1070510148	D	traffic red RAL 3020	5	M10x1	16	46,7	26,3	15	10,9	4,9	6	13	17	1,3	8	14
K1678.1070612148	D	traffic red RAL 3020	6	M12x1,5	17,4	56,5	31,5	19	13	5,8	8	14	19	1,8	8	15
K1678.1070816148	D	traffic red RAL 3020	8	M16x1,5	21,6	72,6	42	26	17,7	8,1	10	19	24	2,3	15	35
K1678.1071020148	D	traffic red RAL 3020	10	M20x1,5	24,8	82,3	51,6	30	21,5	9,5	12	22	30	2,8	20	60
K1678.1070510186	D	signal green RAL 6032	5	M10x1	16	46,7	26,3	15	10,9	4,9	6	13	17	1,3	8	14
K1678.1070612186	D	signal green RAL 6032	6	M12x1,5	17,4	56,5	31,5	19	13	5,8	8	14	19	1,8	8	15
K1678.1070816186	D	signal green RAL 6032	8	M16x1,5	21,6	72,6	42	26	17,7	8,1	10	19	24	2,3	15	35
K1678.1071020186	D	signal green RAL 6032	10	M20x1,5	24,8	82,3	51,6	30	21,5	9,5	12	22	30	2,8	20	60
K1678.1070510187	D	blue RAL5017	5	M10x1	16	46,7	26,3	15	10,9	4,9	6	13	17	1,3	8	14
K1678.1070612187	D	blue RAL5017	6	M12x1,5	17,4	56,5	31,5	19	13	5,8	8	14	19	1,8	8	15
K1678.1070816187	D	blue RAL5017	8	M16x1,5	21,6	72,6	42	26	17,7	8,1	10	19	24	2,3	15	35
K1678.1071020187	D	blue RAL5017	10	M20x1,5	24,8	82,3	51,6	30	21,5	9,5	12	22	30	2,8	20	60
K1678.1070510188	D	light grey RAL 7035	5	M10x1	16	46,7	26,3	15	10,9	4,9	6	13	17	1,3	8	14
K1678.1070612188	D	light grey RAL 7035	6	M12x1,5	17,4	56,5	31,5	19	13	5,8	8	14	19	1,8	8	15
K1678.1070816188	D	light grey RAL 7035	8	M16x1,5	21,6	72,6	42	26	17,7	8,1	10	19	24	2,3	15	35
K1678.1071020188	D	light grey RAL 7035	10	M20x1,5	24,8	82,3	51,6	30	21,5	9,5	12	22	30	2,8	20	60