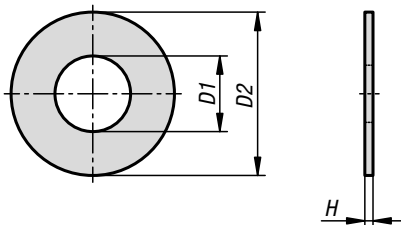


## Shim washers

DIN 988

**Material:**

Steel.

**Version:**

Bright.

**Sample order:**

K1151.0306010

(include dimension H e.g. 010 for H = 0,1 mm)

**Note:**

With shim washers, an existing axial backlash can be significantly reduced. They are available with a thicknesses from 0.1 mm. Any thicknesses can be made by combining several shim washers.

## KIPP Shim washers DIN 988

Order No.	Main material	D1	D2	H
K1151.0306***	steel	3	6	0,1/0,15/0,2/0,25/0,3/0,5/1
K1151.0408***	steel	4	8	0,1/0,15/0,2/0,3/0,5/1
K1151.0510***	steel	5	10	0,1/0,15/0,2/0,25/0,3/0,5/1
K1151.0612***	steel	6	12	0,1/0,2/0,25/0,3/0,5/1
K1151.0713***	steel	7	13	0,1/0,2/0,3/0,5/1
K1151.0814***	steel	8	14	0,1/0,15/0,2/0,25/0,3/0,5/1
K1151.0915***	steel	9	15	0,1/0,15/0,2/0,3/0,5/1
K1151.1016***	steel	10	16	0,1/0,15/0,2/0,25/0,3/0,5/1
K1151.1117***	steel	11	17	0,1/0,2/0,25/0,3/0,5/1
K1151.1218***	steel	12	18	0,1/0,15/0,2/0,25/0,3/0,5/1
K1151.1319***	steel	13	19	0,1/0,15/0,2/0,25/0,3/0,5/1
K1151.1420***	steel	14	20	0,1/0,15/0,2/0,25/0,3/0,5/1
K1151.1521***	steel	15	21	0,1/0,15/0,2/0,25/0,3/0,5/1/1,2
K1151.1622***	steel	16	22	0,15/0,2/0,25/0,3/0,5/1/1,2
K1151.1724***	steel	17	24	0,1/0,15/0,2/0,25/0,3/0,5/1/1,2
K1151.1825***	steel	18	25	0,1/0,15/0,2/0,25/0,3/0,5/1/1,2
K1151.1926***	steel	19	26	0,1/0,15/0,2/0,25/0,3/0,5/1/1,2
K1151.2028***	steel	20	28	0,1/0,15/0,2/0,25/0,3/0,5/1/1,2/1,5
K1151.2230***	steel	22	30	0,1/0,15/0,2/0,25/0,3/0,5/1/1,2/1,5
K1151.2535***	steel	25	35	0,1/0,15/0,2/0,25/0,3/0,5/1/1,2/1,5
K1151.2637***	steel	26	37	0,1/0,15/0,2/0,25/0,3/0,5/1/1,2/1,5
K1151.2840***	steel	28	40	0,1/0,15/0,2/0,25/0,3/0,5/1/1,2/1,5
K1151.3042***	steel	30	42	0,1/0,15/0,2/0,25/0,3/0,5/1/1,2/1,5/2
K1151.3245***	steel	32	45	0,1/0,15/0,2/0,25/0,3/0,5/1/1,2/1,5/2
K1151.3545***	steel	35	45	0,1/0,15/0,2/0,25/0,3/0,5/1/1,2/1,5/2
K1151.3645***	steel	36	45	0,1/0,15/0,2/0,25/0,3/0,5/1/1,2/1,5/2
K1151.3747***	steel	37	47	0,1/0,15/0,2/0,25/0,3/0,5/1/1,2/1,5/2
K1151.4050***	steel	40	50	0,1/0,15/0,2/0,25/0,3/0,5/1/1,2/1,5/2
K1151.4252***	steel	42	52	0,1/0,15/0,2/0,25/0,3/0,5/1/1,2/1,5/2
K1151.4555***	steel	45	55	0,1/0,15/0,2/0,25/0,3/0,5/1/1,2/1,5/2
K1151.4860***	steel	48	60	0,1/0,15/0,2/0,25/0,3/0,5/1/1,2/1,5/2
K1151.5062***	steel	50	62	0,1/0,15/0,2/0,25/0,3/0,5/1/1,2/1,5/2

