

Kolečkové lišty

Kolečkové lišty

Kolečkové lišty se používají například:

- na šikmé regály
- jako vodící lišty
- jako válečkové dráhy spojující dvě pracoviště
- u balících strojů
- jako bočnice u dopravníkových pásů

Délku dodáme přesně podle vašich požadavků. Profil je pozinkovaný, $Vy = 2.2 \text{ cm}^3$. Pokud není objednané jinak, jsou standardní kolečka (bez nákolku) osazena do spodní řady otvorů, zatímco kolečka s nákolkem jsou vždy osazena do horní řady otvorů.

Rozteč

mm

Plastová kolečka (průměr 48 mm) mají nosnost 10 kg.

50	MI421.000
75	MI421.001
100	MI421.002
125	MI421.003
Koncový doraz	MI421.004

Dostupné varianty:

Kolečka s kluzným ložiskem

Kolečka s tlumícím PU běhounem

Plastová kolečka s nákolkem (průměr 48/66 mm) mají nosnost 10 kg.

75	MI422.000
100	MI422.001
125	MI422.002
150	MI422.003
Koncový doraz	MI422.004

Ocelová kolečka (průměr 48 mm) mají nosnost 20 kg.

50	MI423.000
75	MI423.001
100	MI423.002
125	MI423.003
Koncový doraz	MI423.004

Dostupné varianty:

Kolečka s kluzným ložiskem

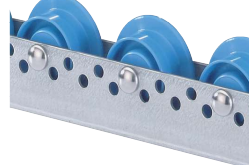
Kolečka s tlumícím PU běhounem

Ocelová kolečka s nákolkem (průměr 50/66 mm) mají nosnost 20 kg.

75	MI424.000
100	MI424.001
125	MI424.002
150	MI424.003
Koncový doraz	MI424.004



Kolečkové lišty s plastovými kolečky Ø 48 mm



Kolečkové lišty s kolečky s nákolkem Ø 48/66 mm



Kolečkové lišty s ocelovými pozinkovanými kolečky Ø 48 mm



Kolečkové lišty s ocelovými pozinkovanými kolečky s nákolkem Ø 50/66 mm

V objednávce, prosím, uveďte požadovanou délku kolečkové lišty (délka musí být dělitelná 25 mm).