

## Krabičkové vodováhy z plastu

### Popis zboží/obrázky produktu



Úhlová minuta	Stupeň v desetinném formátu	Výškový rozdíl v milimetrech na metr
1'	0,0167°	0,291 mm
5'	0,0833°	1,455 mm
10'	0,1667°	2,910 mm
20'	0,3333°	5,820 mm
25'	0,4167°	7,275 mm
30'	0,5000°	8,730 mm
40'	0,6667°	11,640 mm
50'	0,8333°	14,550 mm
53'	0,8833°	15,423 mm

### Popis

#### Materiál:

Polyamid.

#### Provedení:

Barva slonové kosti.

#### Upozornění:

Vodováhy se používají jako nulové indikátory nebo ke kontrolování vodorovných poloh např. u voznic, sklonoměrů, měřicích nástrojů a ve strojírenství.

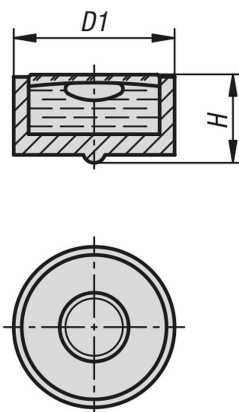
S černým kontrastním kroužkem, který se nachází uvnitř, zvýrazňujícím obrys bubliny.

- plnicí špička vyčnívající na spodní straně.
- citlivost v úhlových minutách na dráze bubliny o délce 2 mm
- čirá náplň

#### Teplotní rozsah:

-35 °C až +55 °C.

### Výkresy



### Přehled zboží

#### Krabičkové vodováhy z plastu

Objednací číslo	D1	H	Citlivost
K1157.120720	12	7	20'
K1157.140730	14	7,7	30'
K1157.150720	15	7,7	20'
K1157.180930	18	9,2	30'
K1157.201040	20	10,6	40'
K1157.251230	25	11,5	30'

