

Krabičkové vodováhy ve válcové objímce

Popis zboží/obrázky produktu



Popis

Materiál:

Mosazná objímka.

Těleso krabičkové vodováhy z polyamidu.

Provedení:

Potaženo niklem a vyleštěno do vysokého lesku.

Upozornění:

Vodováhy se používají jako nulové indikátory nebo ke kontrolování vodorovných poloh např. u voznic, sklonměřů, měřicích nástrojů a ve strojírenství.

Krabičkové vodováhy jsou nasměrovány k opěrné ploše, provedení B lze připevnit pomocí závitového kolíku.

- citlivost v úhlových minutách na dráze bubliny o délce 2mm
- krabičková vodováha je cejchovaná na okraji opěrné plochy objímky vodováhy
- k dostání jsou různé závitové kolíky
- čírá náplň
- černý kontrastní kroužek
- bílé dno vodováhy

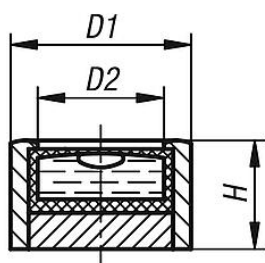
Teplotní rozsah:

-35 °C až +55 °C.

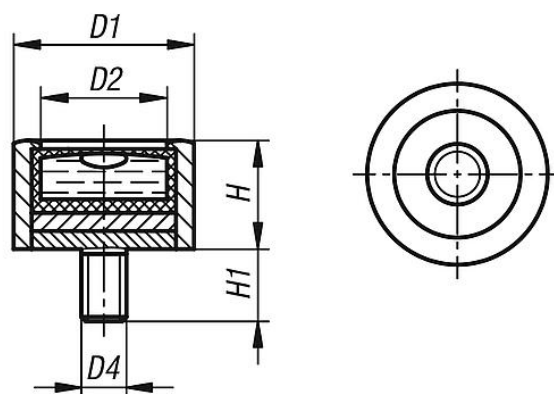
| Úhlová minuta | Stupeň v desetinném formátu | Výškový rozdíl v milimetrech na metr |
|---------------|-----------------------------|--------------------------------------|
| 1' | 0,0167° | 0,291 mm |
| 5' | 0,0833° | 1,455 mm |
| 10' | 0,1667° | 2,910 mm |
| 20' | 0,3333° | 5,820 mm |
| 25' | 0,4167° | 7,275 mm |
| 30' | 0,5000° | 8,730 mm |
| 40' | 0,6667° | 11,640 mm |
| 50' | 0,8333° | 14,550 mm |
| 53' | 0,8833° | 15,423 mm |

Výkresy

Ⓐ



Ⓑ



Přehled zboží

Krabičkové vodováhy ve válcové objímce

| Objednací číslo | Provedení | D1 | D2 | D4 | H | H1 | Citlivost |
|-----------------|-----------|----|----|----|-----|----|-----------|
| K1155.1140930 | A | 14 | 10 | - | 9,5 | - | 30' |
| K1155.1181130 | A | 18 | 12 | - | 11 | - | 30' |
| K1155.1201230 | A | 20 | 14 | - | 12 | - | 30' |
| K1155.1301530 | A | 30 | 21 | - | 15 | - | 30' |
| K1155.2140730 | B | 14 | 10 | M4 | 7,5 | 5 | 30' |
| K1155.2181230 | B | 18 | 12 | M6 | 12 | 5 | 30' |
| K1155.2201230 | B | 20 | 14 | M5 | 12 | 8 | 30' |

Krabičkové vodováhy ve válcové objímce**Přehled zboží**

| Objednací číslo | Provedení | D1 | D2 | D4 | H | H1 | Citlivost |
|-----------------|-----------|----|----|----|----|----|-----------|
| K1155.2301530 | B | 30 | 21 | M8 | 15 | 10 | 30' |