

## Kruhové krabičkové vodováhy

### Popis zboží/obrázky produktu



#### Popis

##### Materiál:

Tělo krabičkové vodováhy z nerezové oceli.

Od  $\varnothing$  14 mm z hliníku.

Průhledítko ze skla.

##### Provedení:

Hliník černě eloxovaný.

##### Upozornění:

Vodováhy se používají jako nulové indikátory nebo ke kontrolování vodorovných poloh např. u voznic, sklonoměrů, měřicích nástrojů a ve strojírenství.

Skvěle viditelný obrys bubliny a vypnutí rovinné paralaxy díky bublinovému kroužku, který se nachází uvnitř.

- citlivost v úhlových minutách na dráze bubliny o délce 2 mm

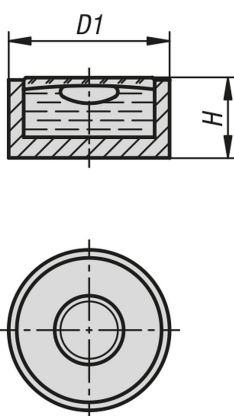
- čirá náplň

##### Teplotní rozsah:

-35 °C až +55 °C.

Úhlová minuta	Stupeň v desetinném formátu	Výškový rozdíl v milimetrech na metr
1'	0,0167°	0,291 mm
5'	0,0833°	1,455 mm
10'	0,1667°	2,910 mm
20'	0,3333°	5,820 mm
25'	0,4167°	7,275 mm
30'	0,5000°	8,730 mm
40'	0,6667°	11,640 mm
50'	0,8333°	14,550 mm
53'	0,8833°	15,423 mm

### Výkresy



### Přehled zboží

#### Kruhové krabičkové vodováhy

Objednací číslo	Materiál základní těleso	D1	H	Citlivost
K1156.120710	Nerezová ocel	12	6	10'
K1156.120725	Nerezová ocel	12	6	25'
K1156.140710	hliník	14	6,5	10'
K1156.140720	hliník	14	6,5	20'
K1156.150710	hliník	15	6,5	10'
K1156.150720	hliník	15	6,8	20'
K1156.200810	hliník	20	8,5	10'
K1156.200820	hliník	20	8,5	20'
K1156.250910	hliník	25	8,5	10'
K1156.250920	hliník	25	8,5	20'

