

Rýhované ovládací matice z oceli a nerezů podle DIN 6303

Popis zboží/obrázky produktu



Popis

Materiál:

Automatová ocel 1.0718.

Nerez 1.4305.

Provedení:

Automatová ocel, brynýrováno.

Nerez lesklá.

Upozornění:

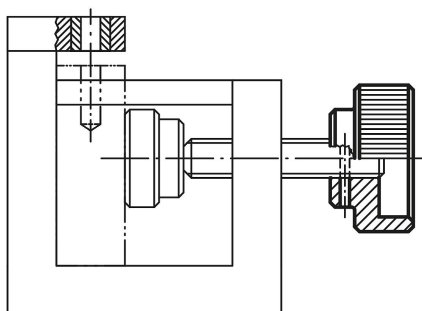
Z důvodu lepších hmatových vlastností byly oproti DIN zvoleny větší rozteče.

Odkaz na výkres:

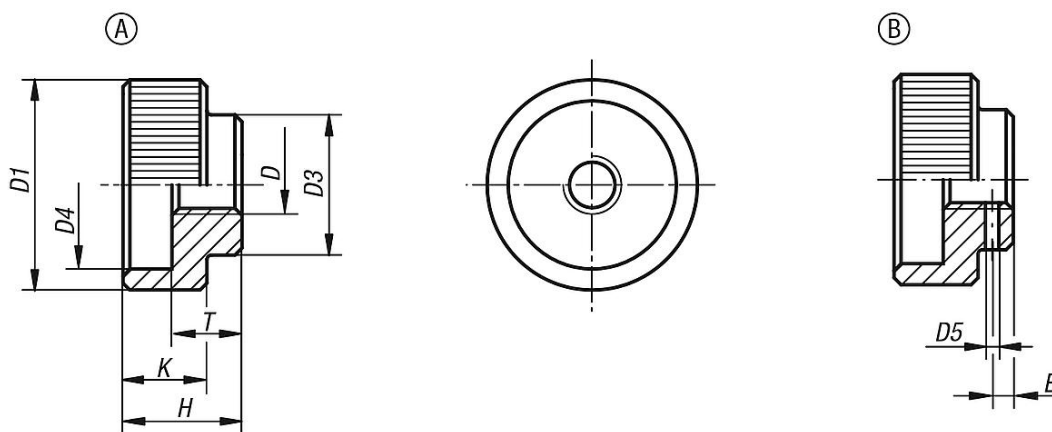
Provedení A: bez otvoru pro kolík

Provedení B: s otvorem pro kolík

- Během montáže vyvrtat a vysoustružit otvor pro kolík.



Výkresy



Přehled zboží

Rýhované ovládací matice z oceli a nerezů podle DIN 6303

Objednací číslo	Provedení	Materiál základní těleso	D	D1	D3	D4	D5 předvrtaný	E	H	K	T	vhodný válcový kolík ISO 2338
K0137.105	A	automatová ocel	M5	20	14	15	-	-	12	8	7	-
K0137.106	A	automatová ocel	M6	24	16	18	-	-	14	10	8	-
K0137.108	A	automatová ocel	M8	30	20	24	-	-	17	12	10	-
K0137.110	A	automatová ocel	M10	36	28	30	-	-	20	14	12	-
K0137.112	A	automatová ocel	M12	40	32	34	-	-	24	16	14	-
K0137.1052	A	Nerezová ocel	M5	20	14	15	-	-	12	8	7	-
K0137.1062	A	Nerezová ocel	M6	24	16	18	-	-	14	10	8	-

Rýhované ovládací matice z oceli a nerezů podle DIN 6303

Přehled zboží

Objednáací číslo	Provedení	Materiál základní těleso	D	D1	D3	D4	D5 předvrtaný	E	H	K	T	vhodný válcový kolík ISO 2338
K0137.1082	A	Nerezová ocel	M8	30	20	24	-	-	17	12	10	-
K0137.1102	A	Nerezová ocel	M10	36	28	30	-	-	20	14	12	-
K0137.1122	A	Nerezová ocel	M12	40	32	34	-	-	24	16	14	-
K0137.205	B	automatová ocel	M5	20	14	15	1,4	2,5	12	8	7	1,5
K0137.206	B	automatová ocel	M6	24	16	18	1,4	2,5	14	10	8	1,5
K0137.208	B	automatová ocel	M8	30	20	24	1,9	3	17	12	10	2
K0137.210	B	automatová ocel	M10	36	28	30	2,9	4	20	14	12	3
K0137.212	B	automatová ocel	M12	40	32	34	3,9	4	24	16	14	4