

Vakuumschalter



Vakuumschalter VS-V-PM

Er braucht nur Luft.



Vakuumschalter VS-V-PM

Unsere Highlights...

- Pneumatisch-mechanischer Vakuumschalter
- Schalterpunkt einstellbar

Ihr Nutzen...

- >Keine elektrischen Anschlüsse erforderlich, rein pneumatische Arbeitsweise
- >Anpassungsmöglichkeit an kundenseitige Anforderungen

Anwendung

- Pneumatisch-mechanischer Vakuumschalter universell für alle Sicherheitsüberwachungen, Optimierungen von Zykluszeiten oder Regelkreisen
- Kleine Bauweise und geringes Gewicht ermöglichen Einsatz direkt am Sauggreifer
- Durch rein pneumatische Arbeitsweise Funktion ohne elektrische Anschlüsse



Aufbau

- Pneumatisch-mechanischer Vakuumschalter in stabilem Kunststoffgehäuse aus Polyacetal
- Vakuumanschluss mit Außengewinde G 1/8" und mit Innengewinde M5
- Schalterpunkt über Stellschraube einstellbar, Hysterese vorgegeben
- Beide Pneumatikanschlüsse mit Nippel für Nennweite 2,7 mm

Eignung für branchenspezifische Anwendungen



Bestellschema Vakuumschalter VS-V-PM

Kurzbezeichnung	Messbereich	Arbeitsweise	Schaltfunktion
Beispiel: VS	V	PM	NO
VS	V...-1 bis 0 bar	PM...pneumatisch-mechanisch	NO...stromlos offen NC...stromlos geschlossen



Bestelldaten Vakuumschalter VS-V-PM

Typ	Artikel-Nr.
VS-V-PM-NO	10.06.02.00117
VS-V-PM-NC	10.06.02.00118



Bestelldaten Zubehör Vakuumschalter VS-V-PM

Typ	Artikel-Nr.
Befestigungsset* für VS-V-PM	10.06.02.00061
Pneumatischer Verbindungsschlauch VSL 4/2,7 PA	10.07.09.00063

*Set besteht aus Befestigungswinkel und Mutter G1/8", auch für VS-V-D-PNP geeignet

Vakuumschalter

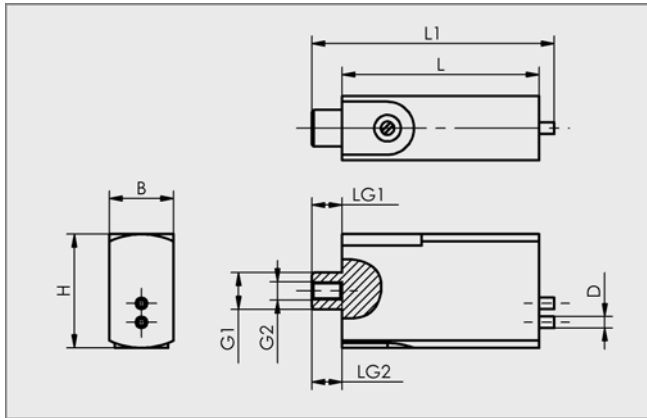


Vakuumschalter VS-V-PM

Er braucht nur Luft.

Technische Daten Vakuumschalter VS-V-PM

Typ	VS-V-PM
Messbereich	-750...-350 mbar
Max. Überdrucksicherheit [bar]	2
Wiederholgenauigkeit	< 5% vom Messbereich
Hysterese	Fest: 50 bis 150 mbar
Schaltfrequenz [Hz]	0,5
Anschluss Messmedium	G1/8"-AG + M5-IG
Steuerdruckbereich	2...6 bar
Max. Durchfluss [l/min]	50
Luftverbrauch [l/min]	3
Arbeitstemperatur	0...50 °C
Gewicht [g]	32



VS-V-PM

Konstruktionsdaten Vakuumschalter VS-V-PM

Typ	Abmessungen in mm				
	B	D	G1	G2	H
VS-V-PM	17,0	3,0	G1/8"-AG	M5-IG	30,0

Typ	Abmessungen in mm			
	L	L1	LG1	LG2
VS-V-PM	52,0	64,0	8,0	8,0