

Vakuumschalter



Vakuumschalter VS-V-EM-60-C

Robust und zuverlässig.



Vakuumschalter VS-V-EM-60-C

Unsere Highlights...

- Elektromechanischer Vakuumschalter
- Schaltpunkt einstellbar

Ihr Nutzen...

- > Einfacher Aufbau, präzise Arbeitsweise
- > Anpassungsmöglichkeit an kundenseitige Anforderungen

Anwendung

- Elektromechanischer Vakuumschalter universell für alle Sicherheitsüberwachungen, Optimierungen von Zykluszeiten und Regelkreisen
- Spezielle Ausführung auch zum Schalten von Gleichspannung (24 V) und Wechselspannung (230 V)

Aufbau

- Elektromechanischer Vakuumschalter in stabilem Ganzmetallgehäuse aus Aluminium
- Vakuumanschluss mit G 1/4" Innengewinde
- Schaltpunkt über Stellschraube einstellbar
- Microschalter mit vergoldeten Schaltkontakten
- Elektroanschluss und Signalausgang über Anschlussstecker nach DIN 43 650



Eignung für branchenspezifische Anwendungen



Bestellschema Vakuumschalter VS-V-EM-60-C

Kurzbezeichnung	Messbereich	Arbeitsweise	Bauform	Elektroanschluss
Beispiel: VS	V	EM	60	C
VS	V...-1 bis 0 bar	EM...elektromechanisch	60...Größe 60	C...Stecker DIN 43650



Bestelldaten Vakuumschalter VS-V-EM-60-C

Typ	Artikel-Nr.
VS-V-EM-60-C	10.06.01.00005

Vakuumschalter

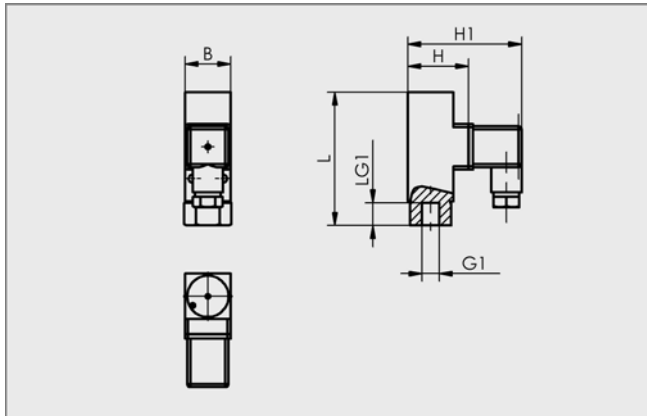


Vakuumschalter VS-V-EM-60-C

Robust und zuverlässig.

Technische Daten Vakuumschalter VS-V-EM-60-C

Typ	VS-V-EM-60-C
Messbereich	-900...-100 mbar
Max. Überdrucksicherheit [bar]	25
Wiederholgenauigkeit	40 mbar
Hysterese	Fest: 180 mbar bei Schaltpunkt -900 mbar/150 mbar bei Schaltpunkt -100mbar
Schaltvermögen [A]	3
Schaltelement	Mikroschalter mit vergoldeten Kontakten
Schaltfrequenz [Hz]	1,5
Elektrischer Anschluss	Stecker DIN 43650
Anschluss Messmedium	Gewinde G1/4"-IG
Spannung	max. 30V DC/250V AC
Schutzart IP	IP 65
Arbeitstemperatur	0...80 °C
Gewicht [g]	200



VS-V-EM-60-C

Konstr. Daten Vakuumschalter VS-V-EM-60-C

Typ	Abmessungen in mm					
	B	G1	H	H1	L	LG1
VS-V-EM-60-C	30,0	G1/4"-IG	40,0	75,0	87,5	15,5