

Rückschlagventile

Rückschlagventile RSV

Der Sicherheitsbeauftragte.



Rückschlagventil RSV

Unsere Highlights...

- Rückschlagventil als Sitzventil
- Breites Spektrum an Nenngroßen
- Minimale Baugröße

Ihr Nutzen...

- > Schließen der Vakuumleitung, z.B. bei Stromausfall, Erhalt des Systemvakuums
- > Einsatz von geringen bis sehr hohen Nenndurchflüssen möglich
- > Auch bei beengten Platzverhältnissen einsetzbar

Anwendung

- Grundsätzlich bei allen Werkstoffen zur System-Absicherung bei Stromausfall oder Ausfall des Vakuumerzeugers
- Bei saugdichten Werkstoffen auch bei Energiesparsystemen einsetzbar

Aufbau

- Federbelastetes Sitzventil
- Gehäuse aus Messing (außer RSV 6 aus Aluminium)
- Sitz aus synthetischem Gummi
- Feder aus Edelstahl



Eignung für branchenspezifische Anwendungen

Ventiltechnik

5

Bestelldaten Rückschlagventile RSV

| Typ | Artikel-Nr. |
|------------------|----------------|
| RSV 6 G1/4-IG | 10.05.05.00001 |
| RSV 14 G3/8-IG | 10.05.05.00002 |
| RSV 18 G1/2-IG | 10.05.05.00003 |
| RSV 20 G3/4-IG | 10.05.05.00004 |
| RSV 28 G1-IG | 10.05.05.00005 |
| RSV 36 G1-1/4-IG | 10.05.05.00006 |
| RSV 42 G1-1/2-IG | 10.05.05.00007 |
| RSV 54 G2-IG | 10.05.05.00008 |

Technische Daten Rückschlagventile RSV

| Typ | Nennweite [mm] | Nenndurchfluss [m³/h] | Nenndurchfluss [l/min] | Gewicht [kg] |
|------------------|----------------|-----------------------|------------------------|--------------|
| RSV 6 G1/4-IG | 6 | 5 | 83 | 0,02 |
| RSV 14 G3/8-IG | 14 | 20 | 333 | 0,18 |
| RSV 18 G1/2-IG | 18 | 26 | 433 | 0,19 |
| RSV 20 G3/4-IG | 20 | 45 | 750 | 0,27 |
| RSV 28 G1-IG | 28 | 75 | 1250 | 0,49 |
| RSV 36 G1-1/4-IG | 36 | 125 | 2083 | 0,74 |
| RSV 42 G1-1/2-IG | 42 | 200 | 3333 | 0,98 |
| RSV 54 G2-IG | 54 | 350 | 5833 | 1,10 |

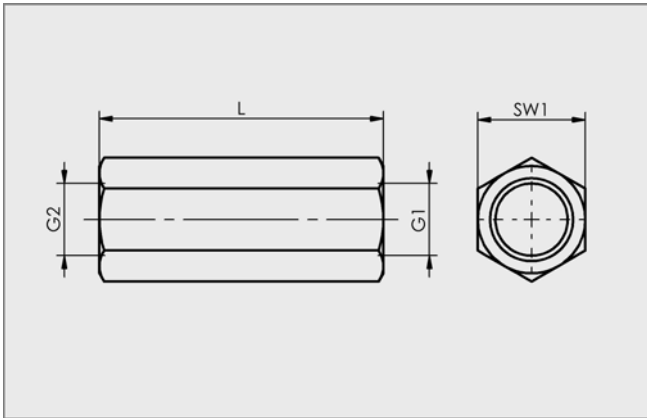
Rückschlagventile

Rückschlagventile RSV

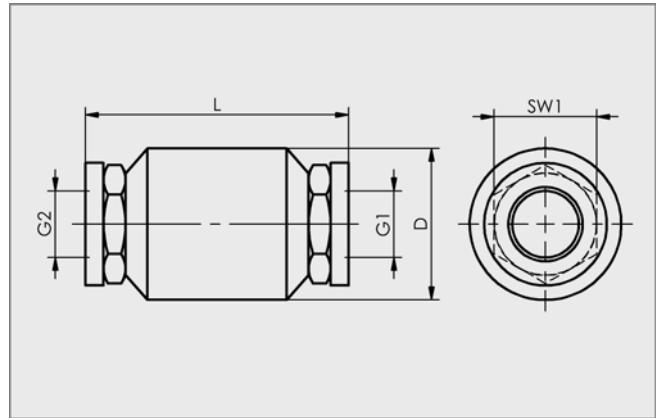
Der Sicherheitsbeauftragte.



Konstruktionsdaten Rückschlagventile RSV



RSV 6



RSV 14 bis 54

| Typ | Abmessungen in mm | | | | |
|------------------|-------------------|------------|------------|-----|-----|
| | D | G1 | G2 | L | SW1 |
| RSV 6 G1/4-IG | - | G1/4"-IG | G1/4"-IG | 45 | 17 |
| RSV 14 G3/8-IG | 34 | G3/8"-IG | G3/8"-IG | 59 | 23 |
| RSV 18 G1/2-IG | 34 | G1/2"-IG | G1/2"-IG | 62 | 27 |
| RSV 20 G3/4-IG | 41 | G3/4"-IG | G3/4"-IG | 69 | 33 |
| RSV 28 G1-IG | 52 | G1"-IG | G1"-IG | 84 | 40 |
| RSV 36 G1-1/4-IG | 63 | G1-1/4"-IG | G1-1/4"-IG | 88 | 50 |
| RSV 42 G1-1/2-IG | 71 | G1-1/2"-IG | G1-1/2"-IG | 96 | 50 |
| RSV 54 G2-IG | 87 | G2"-IG | G2"-IG | 100 | 70 |