

Strömungsventile

Strömungswiderstände SW

Der positive Widerstand.



Strömungswiderstände SW

Unsere Highlights...

- Ausführung ohne bewegliche Teile
- Strömungswiderstand mit reduziertem Querschnitt
- Minimale Baugröße

Ihr Nutzen...

- > Robuste, langlebige Ausführung
- > Verengung der Vakuumleitung, speziell verwendbar bei porösen Teilen
- > Auch bei beengten Platzverhältnissen einsetzbar

Anwendung

- Einsatz bei Sauggreifersystemen für poröse Werkstücke (Erhaltung des Vakuums im Gesamtsystem durch Reduzierung des Volumenstroms für einzelne Sauggreifer)

Aufbau

- Gewinde-Doppelnippel mit eingeschraubter - auf Durchflussmenge und Geräusentwicklung optimierter - Blende
- Breite Staffelung unterschiedlicher Blendenquerschnitte



Eignung für branchenspezifische Anwendungen

Bestelldaten Strömungswiderstände SW

Typ	Anschluss	
	G1/4"-AG	G1/8"-AG
SW 25	-	10.05.04.00034
SW 40	10.05.04.00010	10.05.04.00001
SW 50	10.05.04.00011	10.05.04.00002
SW 60	10.05.04.00012	10.05.04.00003
SW 70	10.05.04.00013	10.05.04.00004
SW 80	10.05.04.00014	10.05.04.00005
SW 90	10.05.04.00015	10.05.04.00006
SW 100	10.05.04.00016	10.05.04.00007
SW 110	10.05.04.00017	10.05.04.00008
SW 120	10.05.04.00018	10.05.04.00009
SW 150	10.05.04.00029	-
SW 200	10.05.04.00019	-

Strömungsventile

Strömungswiderstände SW

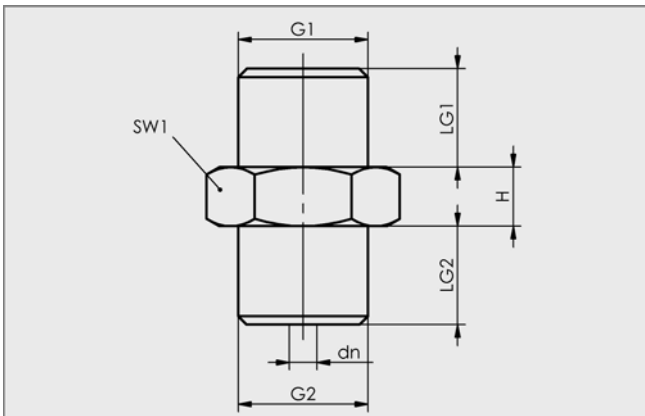
Der positive Widerstand.



Technische Daten Strömungswiderstände SW

Typ	Nennweite	Erforderl. Saugleistung $p_u = -0,3 \text{ bar [m}^3/\text{h]}$	Erforderl. Saugleistung $p_u = -0,3 \text{ bar [l/min]}$	Erforderl. Saugleistung $p_u = -0,6 \text{ bar [m}^3/\text{h]}$	Erforderl. Saugleistung $p_u = -0,6 \text{ bar [l/min]}$
SW 25	0,25 mm	0,05	0,80	0,09	1,50
SW 40	0,40 mm	0,13	2,20	0,23	3,80
SW 50	0,50 mm	0,20	3,30	0,36	6,00
SW 60	0,60 mm	0,29	4,80	0,52	8,70
SW 70	0,70 mm	0,40	6,70	0,70	11,70
SW 80	0,80 mm	0,52	8,70	0,92	15,30
SW 90	0,90 mm	0,66	11,00	1,16	19,30
SW 100	1,00 mm	0,82	13,70	1,43	23,80
SW 110	1,10 mm	0,99	16,50	1,73	28,80
SW 120	1,20 mm	1,18	19,70	2,06	34,30
SW 150	1,50 mm	1,84	30,70	3,22	53,70
SW 200	2,00 mm	3,27	54,50	5,73	95,50

Konstruktionsdaten Strömungswiderstände SW



SW 25 bis 200

Typ	Abmessungen in mm						
	dn	G1	G2	H	LG1	LG2	SW1
SW 25 G1/8-AG	0,3	G1/8"-AG	G1/8"-AG	6,0	9,5	9,5	14,0
SW 40 G1/8-AG	0,4	G1/8"-AG	G1/8"-AG	6,0	9,5	9,5	14,0
SW 50 G1/8-AG	0,5	G1/8"-AG	G1/8"-AG	6,0	9,5	9,5	14,0
SW 60 G1/8-AG	0,6	G1/8"-AG	G1/8"-AG	6,0	9,5	9,5	14,0
SW 70 G1/8-AG	0,7	G1/8"-AG	G1/8"-AG	6,0	9,5	9,5	14,0
SW 80 G1/8-AG	0,8	G1/8"-AG	G1/8"-AG	6,0	9,5	9,5	14,0
SW 90 G1/8-AG	0,9	G1/8"-AG	G1/8"-AG	6,0	9,5	9,5	14,0
SW 100 G1/8-AG	1,0	G1/8"-AG	G1/8"-AG	6,0	9,5	9,5	14,0
SW 110 G1/8-AG	1,1	G1/8"-AG	G1/8"-AG	6,0	9,5	9,5	14,0
SW 120 G1/8-AG	1,2	G1/8"-AG	G1/8"-AG	6,0	9,5	9,5	14,0
SW 40 G1/4-AG	0,4	G1/4"-AG	G1/4"-AG	6,0	10,0	10,0	17,0
SW 50 G1/4-AG	0,5	G1/4"-AG	G1/4"-AG	6,0	10,0	10,0	17,0
SW 60 G1/4-AG	0,6	G1/4"-AG	G1/4"-AG	6,0	10,0	10,0	17,0
SW 70 G1/4-AG	0,7	G1/4"-AG	G1/4"-AG	6,0	10,0	10,0	17,0
SW 80 G1/4-AG	0,8	G1/4"-AG	G1/4"-AG	6,0	10,0	10,0	17,0
SW 90 G1/4-AG	0,9	G1/4"-AG	G1/4"-AG	6,0	10,0	10,0	17,0
SW 100 G1/4-AG	1,0	G1/4"-AG	G1/4"-AG	6,0	10,0	10,0	17,0
SW 110 G1/4-AG	1,1	G1/4"-AG	G1/4"-AG	6,0	10,0	10,0	17,0
SW 120 G1/4-AG	1,2	G1/4"-AG	G1/4"-AG	6,0	10,0	10,0	17,0
SW 150 G1/4-AG	1,5	G1/4"-AG	G1/4"-AG	5,0	9,0	9,0	17,0
SW 200 G1/4-AG	2,0	G1/4"-AG	G1/4"-AG	5,0	9,0	9,0	17,0