

Mehrstufigenejektoren

Mehrstufigenejektoren SEM

Saugvermögen pur.



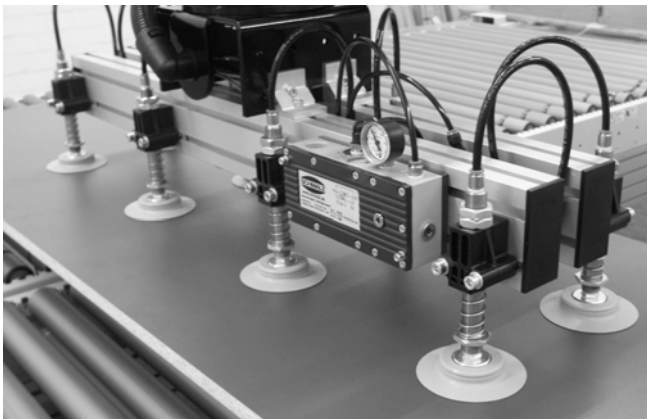
Mehrstufen-Ejektor SEM

Unsere Highlights...

- Ejektorfamilie mit sehr hohem Saugvermögen
- Mehrstufige Ejektordüse mit hohem Wirkungsgrad
- Optionale Anschlussmöglichkeit für Druckluft, Abluft und Sensorik

Ihr Nutzen...

- > Schnelles und sicheres Handling für alle porösen Werkstoffe
- > Schnelles Evakuieren im unteren Vakuumbereich, Kostenreduzierung und Verkürzung der Zykluszeit
- > Flexible Montage in den Anlagen, reduzierter Konstruktionsaufwand

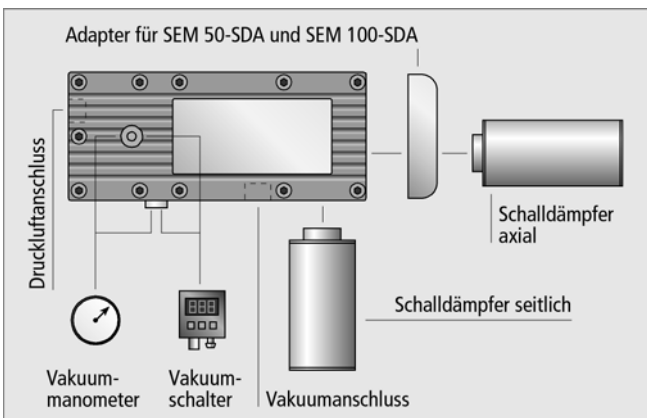


Saugertraverse mit Vakuum-Erzeugung durch Mehrstufigenejektor SEM zur Handhabung von Holzplatten

Anwendung

- Handhabung von Kartonagen, Verpackungsmaterialien, Dämmmaterialien und anderen porösen Werkstoffen

Vakuum-
Erzeuger
4



Systemaufbau Mehrstufigenejektor SEM

Aufbau

- Grundkörper aus stabilem, industrietauglichen Aluminium
- Düsensystem aus Aluminium
- Dichtungen und Ventilkappen aus NBR
- Optional: Schalldämpfer, Magnetventile, Vakuumschalter/Manometer, Filter



Eignung für branchenspezifische Anwendungen

Mehrstufigejektoren



Mehrstufigejektoren SEM

Saugvermögen pur.



Bestellschema Mehrstufigejektoren SEM

Kurzbezeichnung	Baugröße	Ausführung
Beispiel: SEM	50	SDA
SEM	25	-...ohne Schalldämpfer
	50	SDA...mit axialem Schalldämpfer
	100	SDS...mit seitlichem Schalldämpfer
	150	



Bestelldaten Mehrstufigejektoren SEM

Typ*	Artikel-Nr.
SEM 25	10.02.01.00313
SEM 25 SDA	10.02.01.00314
SEM 25 SDS	10.02.01.00315
SEM 50	10.02.01.00316
SEM 50 SDA	10.02.01.00317
SEM 50 SDS	10.02.01.00318
SEM 100	10.02.01.00319
SEM 100 SDA	10.02.01.00320
SEM 100 SDS	10.02.01.00321
SEM 150	10.02.01.00483
SEM 150 SDA	10.02.01.00488
SEM 150 SDS	10.02.01.00489

*Die Abluftöffnungen der Basisversion (ohne Schalldämpfer) sind in axialer und seitlicher Richtung offen



Bestelldaten Zubehör Mehrstufigejektoren SEM

Typ	Artikelnummer
Vakuum-Manometer Ø 40 mm, Anschluss hinten*	10.07.02.00035*
Vakuumschalter VS-V-PNP*	10.06.02.00191*
Vakuumschalter VS-V-W-D-PNP*	10.06.02.00192*
Elektromagnetventil** "Saugen Ein/Aus", 24 VDC, NO	10.05.01.00156
Elektromagnetventil** "Saugen Ein/Aus", 24 VDC, NC	10.05.01.00161

*Die Vakuumschalter/Manometer werden separat verpackt mit kompletten Montagezubehör geliefert. Aus Sicherheitsgründen sollte der Vakuumschalter/Manometer mit handelsüblicher, mittelfester Schraubensicherung eingeklebt werden.

**Bei Verwendung eines Magnetventils ist der Eingangsdruck um ca. 0,5 bar zu erhöhen.

Empfohlenes Zubehör für Vakuumschalter:

- Anschlusskabel PUR 5 m M8-4-pin, Stecker gerade, Art.-Nr. 10.06.02.00031
- Anschlusskabel PUR 5 m M8-4-pin, Stecker 90°, Art.-Nr. 10.06.02.00032

Mehrstufigejektoren



Mehrstufigejektoren SEM

Saugvermögen pur.

Bestelldaten Ersatzteile Mehrstufigejektoren SEM

Typ*	Schalldämpfer
SEM 25	-
SEM 25 SDA	10.02.01.00309
SEM 25 SDS	10.02.01.00309
SEM 50	-
SEM 50 SDA	10.02.01.00312
SEM 50 SDS	10.02.01.00312
SEM 100	-
SEM 100 SDA	10.02.01.00312
SEM 100 SDS	10.02.01.00312
SEM 150	-
SEM 150 SDA	10.02.01.00491
SEM 150 SDS	10.02.01.00491

*Die Abluftöffnungen der Basisversion (ohne Schalldämpfer) sind in axialer und seitlicher Richtung offen

Technische Daten Mehrstufigejektoren SEM

Typ	Evakuierungsgrad [%]	Max. Saugvermögen [l/min]	Max. Saugvermögen [m³/h]	Luftverbrauch Saugen [l/min]	Luftverbrauch Saugen [m³/h]
SEM 25	85	402	24,1	101	6,1
SEM 25 SDA	85	393	23,6	101	6,1
SEM 25 SDS	85	332	19,9	101	6,1
SEM 50	85	706	42,4	197	11,8
SEM 50 SDA	85	704	42,2	197	11,8
SEM 50 SDS	85	642	38,5	197	11,8
SEM 100	85	1071	64,3	376	22,6
SEM 100 SDA	85	976	58,6	376	22,6
SEM 100 SDS	85	909	54,5	376	22,6
SEM 150	85	1400	84,0	590	35,4
SEM 150 SDA	85	1290	77,4	590	35,4
SEM 150 SDS	85	1190	71,4	590	35,4

Typ	Schallpegel frei [db(A)]	Schallpegel angesaugt [db(A)]	Betriebsdruckbereich	Gewicht [kg]	Arbeitstemperatur
SEM 25	90	72	5 bar	1,1	0...50 °C
SEM 25 SDA	77	64	5 bar	1,2	0...50 °C
SEM 25 SDS	75	62	5 bar	1,2	0...50 °C
SEM 50	90	75	5 bar	1,2	0...50 °C
SEM 50 SDA	80	66	5 bar	1,6	0...50 °C
SEM 50 SDS	78	64	5 bar	1,3	0...50 °C
SEM 100	90	74	5 bar	1,5	0...50 °C
SEM 100 SDA	82	60	5 bar	1,7	0...50 °C
SEM 100 SDS	85	65	5 bar	1,6	0...50 °C
SEM 150	95	79	5 bar	1,7	0...50 °C
SEM 150 SDA	85	71	5 bar	1,8	0...50 °C
SEM 150 SDS	85	71	5 bar	1,8	0...50 °C

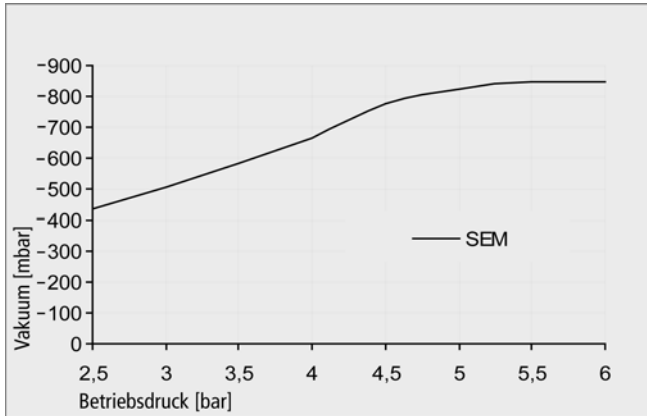
Mehrstufigejektoren



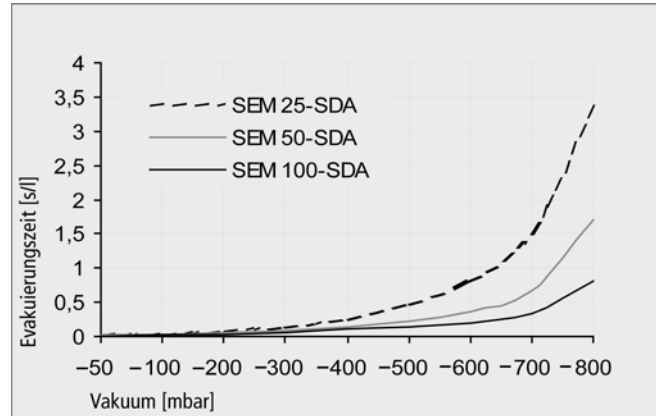
Mehrstufigejektoren SEM

Saugvermögen pur.

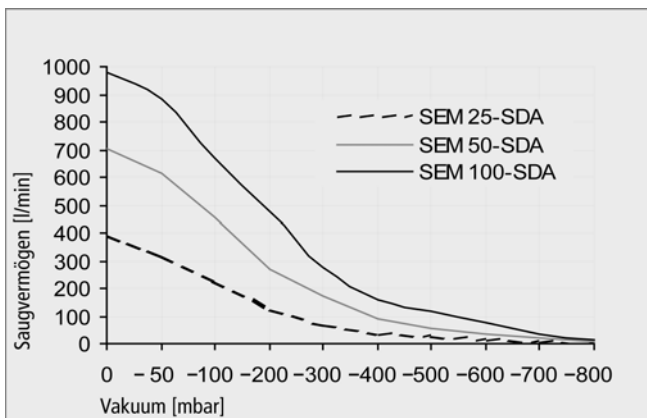
Leistungsdaten Mehrstufigejektoren SEM



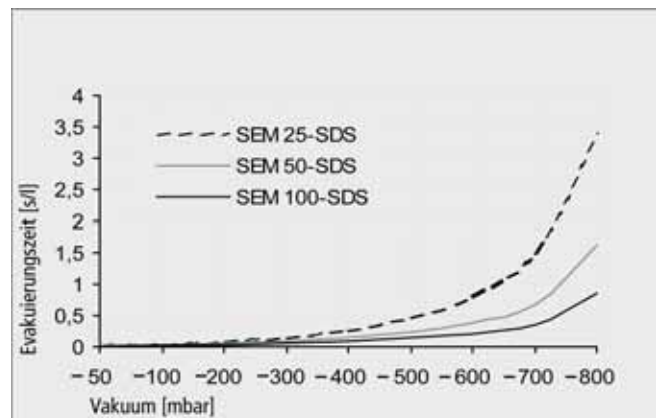
Erreichbares Vakuum bei unterschiedlichem Betriebsdruck



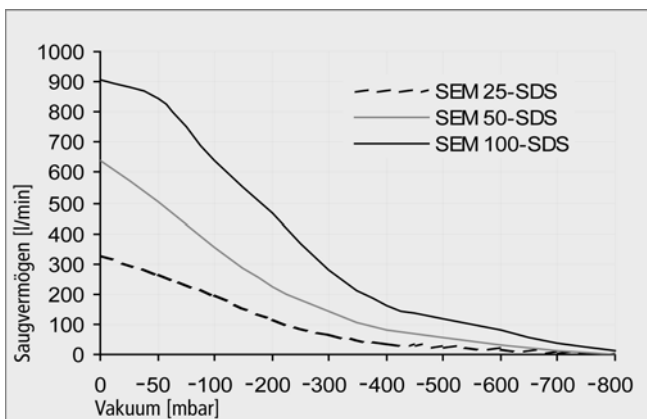
Evakuierungszeit für unterschiedliche Vakuumbereiche



Saugvermögen bei verschiedenen Evakuierungsgraden



Evakuierungszeit für unterschiedliche Vakuumbereiche



Saugvermögen bei verschiedenen Evakuierungsgraden

Vakuum-
Erzeuger
4

Mehrstufigenejektoren



Mehrstufigenejektoren SEM

Saugvermögen pur.

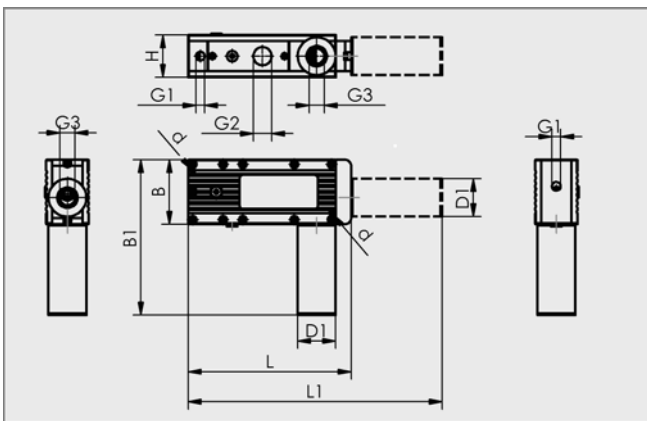
↓ F Saugvermögen bei verschiedenen Evakuierungsgraden in l/min

Typ	Evakuierungsgrad in mbar									
	0	-50	-100	-200	-300	-400	-500	-600	-700	-800
SEM 25-SDS	332	269	199	118	70	38	26	16	8	1
SEM 25-SDA	393	319	227	122	72	37	27	15	7	2
SEM 50-SDS	642	503	354	223	141	78	57	34	13	2
SEM 50-SDA	704	611	452	269	173	91	56	37	19	6
SEM 100-SDS	909	843	642	463	281	161	121	78	40	11
SEM 100-SDA	976	884	669	476	278	158	119	77	36	11

↓ F Evakuierungszeit für unterschiedliche Vakuumbereiche in s/l

Typ	Evakuierungsgrad in mbar									
	-50	-100	-200	-300	-400	-500	-600	-700	-800	
SEM 25-SDS	0,021	0,038	0,074	0,135	0,267	0,465	0,802	1,501	3,389	
SEM 25-SDA	0,021	0,038	0,074	0,136	0,265	0,463	0,805	1,505	3,368	
SEM 50-SDS	0,015	0,026	0,052	0,085	0,142	0,233	0,372	0,676	1,625	
SEM 50-SDA	0,015	0,026	0,050	0,081	0,139	0,232	0,377	0,672	1,693	
SEM 100-SDS	0,013	0,022	0,039	0,063	0,096	0,140	0,207	0,340	0,843	
SEM 100-SDA	0,013	0,022	0,040	0,066	0,099	0,142	0,208	0,337	0,822	

↓ x y Konstruktionsdaten Mehrstufigenejektoren SEM



SEM 25 bis 150 SDA/SDS

Typ	Abmessungen in mm								
	B1	d	D1	G1	G2	G3	H	L	L1
SEM 25	-	5,5	-	G1/4"-IG	G1/2"-IG	G1/2"-IG	46,0	195,0	-
SEM 25 SDA	-	5,5	40,0	G1/4"-IG	G1/2"-IG	G1/2"-IG	46,0	195,0	275,0
SEM 25 SDS	165,0	5,5	40,0	G1/4"-IG	G1/2"-IG	G1/2"-IG	46,0	195,0	-
SEM 50	-	5,5	-	G1/4"-IG	G3/4"-IG	G3/4"-IG	56,0	215,0	-
SEM 50 SDA	-	5,5	50,0	G1/4"-IG	G3/4"-IG	G3/4"-IG	56,0	215,0	335,0
SEM 50 SDS	205,0	5,5	50,0	G1/4"-IG	G3/4"-IG	G3/4"-IG	56,0	215,0	-
SEM 100	-	5,5	-	G1/4"-IG	G1"-IG	G3/4"-IG	66,0	215,0	-
SEM 100 SDA	-	5,5	50,0	G1/4"-IG	G1"-IG	G3/4"-IG	66,0	215,0	335,0
SEM 100 SDS	205,0	5,5	50,0	G1/4"-IG	G1"-IG	G3/4"-IG	66,0	215,0	-
SEM 150	-	5,5	-	G1/4"-IG	G1"-IG	G3/4"-IG	66,0	215,0	-
SEM 150 SDA	-	5,5	50,0	G1/4"-IG	G1"-IG	G3/4"-IG	66,0	215,0	335,0
SEM 150 SDS	205,0	5,5	50,0	G1/4"-IG	G1"-IG	G3/4"-IG	66,0	215,0	-