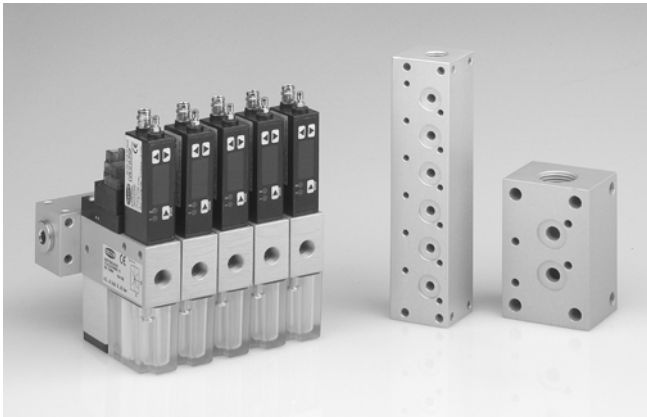


# Kompaktejektoren

## SCP-Sammelanschlussplatte GP

Gemeinsam sind sie stark.



Sammelanschlussplatte für Kompaktejektoren

### Unsere Highlights...

### Ihr Nutzen...

- Grundplatte zur Bildung kompakter Ejektorbatterien > Platzsparende Batteriebildung
- Zentrale Druckluftspeisung > Geringer Installationsaufwand

### Anwendung

- Verblockung von Kompaktejektoren
- Kundenspezifische Lösungen sind möglich

### Aufbau

- Grundplatte aus eloxiertem Aluminium zur Montage mehrerer Kompaktejektoren
- Zentrale Druckluftspeisung durch nachträgliche Erweiterung möglich
- Nicht durch Ejektoren belegte Anschlüsse durch Blindplatten abdeckbar
- Einschließlich Dichtungen und Befestigungsmaterial



### Eignung für branchenspezifische Anwendungen



### Bestelldaten SCP-Sammelanschlussplatte GP

Typ	Typ*	Artikel-Nr.
Sammelanschlussplatte	GP 2 SCP 10..15	10.02.02.00912
Sammelanschlussplatte	GP 3 SCP 10..15	10.02.02.00913
Sammelanschlussplatte	GP 4 SCP 10..15	10.02.02.00914
Sammelanschlussplatte	GP 5 SCP 10..15	10.02.02.00915
Sammelanschlussplatte	GP 6 SCP 10..15	10.02.02.00916
Ejektorblindplatte	EJEK-PL SCP 10..15	10.02.02.00729
Sammelanschlussplatte	GP 2 SMP 15..30/SCP 20..30	10.02.02.00917
Sammelanschlussplatte	GP 3 SMP 15..25/SCP 20..25	10.02.02.00918
Sammelanschlussplatte	GP 4 SMP 15..20/SCP 20	10.02.02.00919
Ejektorblindplatte	EJEK-PL SMP 15..30/SCP 20..30	10.02.02.00728

\*Ejek-PL = Blindplatte zum Abdecken nicht belegter Anschlüsse

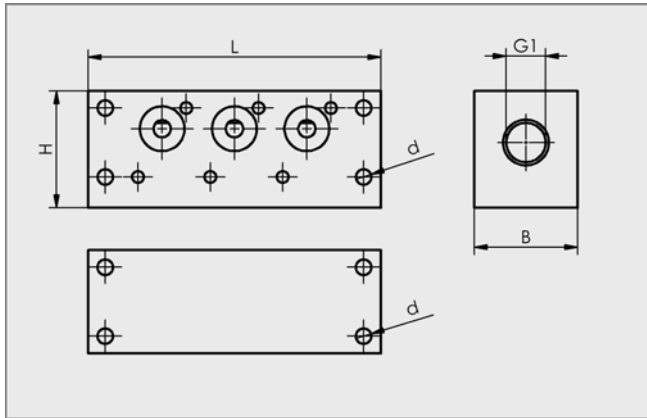
# Kompaktejektoren



## SCP-Sammelanschlussplatte GP

Gemeinsam sind sie stark.

### Konstruktionsdaten SCP-Sammelanschlussplatte GP



Grundplatte GP SCP

Vakuum-  
Erzeuger  
4

Typ	Abmessungen in mm						Anzahl Ausgänge	Gewicht [g]
	B	d	G1	H	L			
GP 2 SCP 10..15	30,0	4,5	G1/4"-IG	34,0	64,0	2	180	
GP 3 SCP 10..15	30,0	4,5	G1/4"-IG	34,0	85,0	3	223	
GP 4 SCP 10..15	30,0	4,5	G1/4"-IG	34,0	106,0	4	281	
GP 5 SCP 10..15	30,0	4,5	G1/4"-IG	34,0	127,0	5	333	
GP 6 SCP 10..15	30,0	4,5	G1/4"-IG	34,0	148,0	6	388	
EJEK-PL SCP 10..15	20,0	-	-	6,0	26,0	-	9	
GP 2 SMP 15..30/SCP 20..30	38,0	7,0	G1/2"-IG	49,5	78,0	2	375	
GP 3 SMP 15..25/SCP 20..25	38,0	7,0	G1/2"-IG	49,5	101,0	3	481	
GP 4 SMP 15..20/SCP 20	38,0	7,0	G1/2"-IG	49,5	124,0	4	595	
EJEK-PL SMP 15..30/SCP 20..30	22,0	-	-	8,0	38,0	-	17	