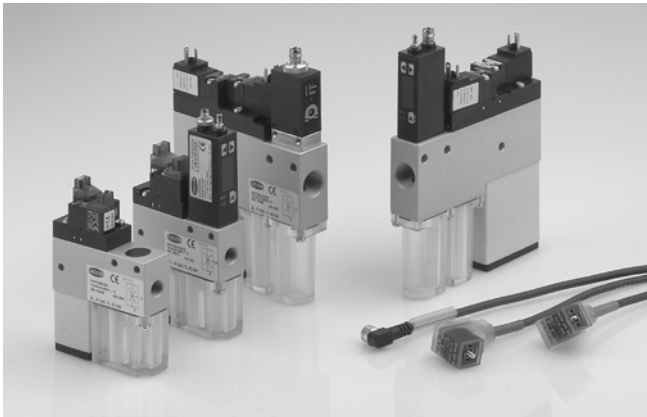


# Kompaktejektoren

## Kompaktejektoren SCP

"CompactPump"



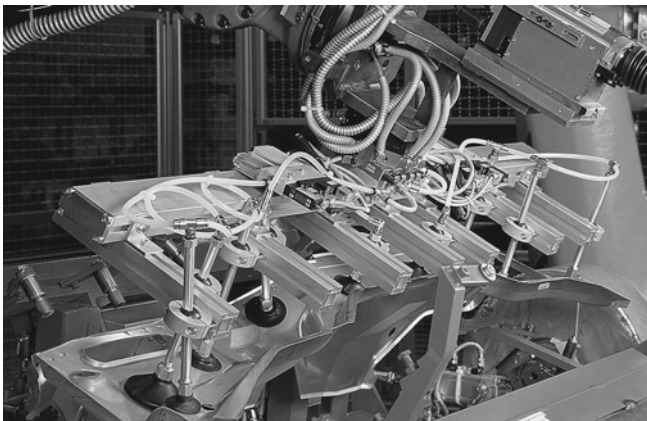
Kompaktejektoren SCP

### Unsere Highlights...

- Breites Leistungsspektrum von Düsengröße 1,0 bis 3,0 mm
- Vielseitiges Baukastensystem
- Luftsparautomatik (optional)
- Digitale Vakuumüberwachung (optional)

### Ihr Nutzen...

- > Optimierter Luftverbrauch durch fein abgestuftes Saugvermögen
- > Flexible Anpassung an kundenseitige Anforderungen
- > Minimierte Energiekosten im Dauerbetrieb
- > Komfortable Einstellung über Folientastatur und Anzeige über LED-Display möglich

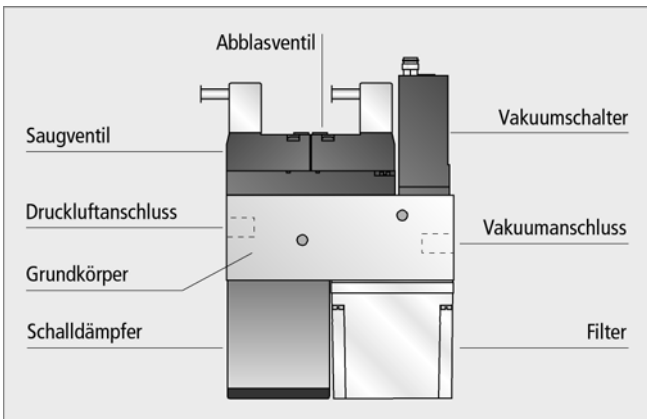


Vakuumerzeugung für eine Greiferspinne zur Blechhandhabung

### Anwendung

- Handhabung von luftdichten oder leicht porösen Werkstücken in den Bereichen Elektronik/Elektrotechnik, Verpackungstechnik, Robotik und Automobilbau

Vakuum-  
Erzeuger  
4



Systemaufbau Kompaktejektor SCP

### Aufbau

- Grundkörper aus eloxiertem Aluminium
- Funktionen Saugventil wahlweise NO (stromlos offen) oder NC (stromlos geschlossen)
- Abblasventil NC, Filter, Schalldämpfer und Rückschlagventil integriert
- Optional: Vakuumschalter mechanisch/elektronisch, integrierte Luftsparautomatik, Sammelanschlussplatte für Batteriemontage



### Eignung für branchenspezifische Anwendungen

# Kompaktejektoren

## Kompaktejektoren SCP

"CompactPump"



### Bestellschema Kompaktejektoren SCP

Kurzbezeichnung	Düsengröße in mm*10	Ruhestellung Saugventil	Abblas- und Sicherheitsventil	Systemüberwachung
Beispiel: SCP	15	NO	AS	RD
SCP	10...1.0 mm 15...1.5 mm 20...2.0 mm 25...2.5 mm 30...3.0 mm	NO... stromlos offen NC... stromlos geschlossen	AS... Abblasventil mit Sicherheitsrückschlagventil	-..... ohne Vakuumschalter VM... elektromechanischer Vakuumschalter VE... elektronischer Vakuumschalter VD... digitaler Vakuumschalter RE... Luftsparregelung mit elektronischem Vakuumschalter RD... Luftsparregelung mit digitalem Vakuumschalter RP... Luftsparregelung mit pneumatischem Vakuumschalter IRPD... mit Impulsventil, digitalem Vakuumschalter und Luftsparregelung mit pneumatischem Vakuumschalter

# Kompaktejektoren

## Kompaktejektoren SCP

"CompactPump"



### Bestelldaten Kompaktejektoren SCP

SCP 10		SCP 15		SCP 20	
Typ	Artikel-Nr.	Typ	Artikel-Nr.	Typ	Artikel-Nr.
SCP 10 NO AS	10.02.02.00601	SCP 15 NO AS	10.02.02.00611	SCP 20 NO AS	10.02.02.00621
SCP 10 NC AS	10.02.02.00602	SCP 15 NC AS	10.02.02.00612	SCP 20 NC AS	10.02.02.00622
SCP 10 NO AS VM	10.02.02.00603	SCP 15 NO AS VM	10.02.02.00613	SCP 20 NO AS VM	10.02.02.00623
SCP 10 NC AS VM	10.02.02.00604	SCP 15 NC AS VM	10.02.02.00614	SCP 20 NC AS VM	10.02.02.00624
SCP 10 NO AS VE	10.02.02.00605	SCP 15 NO AS VE	10.02.02.00615	SCP 20 NO AS VE	10.02.02.00625
SCP 10 NC AS VE	10.02.02.00606	SCP 15 NC AS VE	10.02.02.00616	SCP 20 NC AS VE	10.02.02.00626
SCP 10 NO AS VD	10.02.02.00607	SCP 15 NO AS VD	10.02.02.00617	SCP 20 NO AS VD	10.02.02.00627
SCP 10 NC AS VD	10.02.02.00608	SCP 15 NC AS VD	10.02.02.00618	SCP 20 NC AS VD	10.02.02.00628
SCP 10 NO AS RE	10.02.02.00609	SCP 15 NO AS RE	10.02.02.00619	SCP 20 NO AS RE	10.02.02.00629
SCP 10 NO AS RD	10.02.02.00610	SCP 15 NO AS RD	10.02.02.00620	SCP 20 NO AS RD	10.02.02.00630
SCP 10 NC AS RE	10.02.02.00780	SCP 15 NC AS RE	10.02.02.00782	SCP 20 NC AS RE	10.02.02.00784
SCP 10 NC AS RD	10.02.02.00781	SCP 15 NC AS RD	10.02.02.00783	SCP 20 NC AS RD	10.02.02.00785
				SCP 20 NO AS RP	10.02.02.01625
				SCP 20 NO AS VE-RP	10.02.02.01627
				SCP 20 NO AS IRPD	10.02.02.01630

SCP 25		SCP 30	
Typ	Artikel-Nr.	Typ	Artikel-Nr.
SCP 25 NO AS	10.02.02.00631	SCP 30 NO AS	10.02.02.00641
SCP 25 NC AS	10.02.02.00632	SCP 30 NC AS	10.02.02.00642
SCP 25 NO AS VM	10.02.02.00633	SCP 30 NO AS VM	10.02.02.00643
SCP 25 NC AS VM	10.02.02.00634	SCP 30 NC AS VM	10.02.02.00644
SCP 25 NO AS VE	10.02.02.00635	SCP 30 NO AS VE	10.02.02.00645
SCP 25 NC AS VE	10.02.02.00636	SCP 30 NC AS VE	10.02.02.00646
SCP 25 NO AS VD	10.02.02.00637	SCP 30 NO AS VD	10.02.02.00647
SCP 25 NC AS VD	10.02.02.00638	SCP 30 NC AS VD	10.02.02.00648
SCP 25 NO AS RE	10.02.02.00639	SCP 30 NO AS RE	10.02.02.00649
SCP 25 NO AS RD	10.02.02.00640	SCP 30 NO AS RD	10.02.02.00650
SCP 25 NC AS RE	10.02.02.00786	SCP 30 NC AS RE	10.02.02.00788
SCP 25 NC AS RD	10.02.02.00787	SCP 30 NC AS RD	10.02.02.00789
		SCP 30 NO AS RP	10.02.02.01645
		SCP 30 NO AS VE-RP	10.02.02.01647
		SCP 30 NO AS IRPD	10.02.02.01650

# Kompaktejektoren

## Kompaktejektoren SCP

"CompactPump"



4  
Vakuum-  
Erzeuger

### Bestelldaten Ersatzteile und Zubehörteile Kompaktejektoren SCP

Typ	Anschlussstecker für Magnetventile* mit Kabel (3 m, PVC)	Anschlusskabel für Vakuumschalter (5 m, gerade, PUR)	Anschlusskabel für Vakuumschalter (5 m, 90°, PUR)	Ersatzschalldämpfer	Ersatzfilterelement
SCP 10 NO AS	21.04.06.00086	-	-	10.02.02.00653	10.02.02.00655
SCP 10 NC AS	21.04.06.00086	-	-	10.02.02.00653	10.02.02.00655
SCP 10 NO ASV...	21.04.06.00086	10.06.02.00031	10.06.02.00032	10.02.02.00653	10.02.02.00655
SCP 10 NC ASV...	21.04.06.00086	10.06.02.00031	10.06.02.00032	10.02.02.00653	10.02.02.00655
SCP 10 NO ASRD/RE	-	-	-	10.02.02.00653	10.02.02.00655
SCP 10 NC ASRD/RE	-	-	-	10.02.02.00653	10.02.02.00655
SCP 15 NO AS	21.04.06.00086	-	-	10.02.02.00653	10.02.02.00655
SCP 15 NC AS	21.04.06.00086	-	-	10.02.02.00653	10.02.02.00655
SCP 15 NO ASV...	21.04.06.00086	10.06.02.00031	10.06.02.00032	10.02.02.00653	10.02.02.00655
SCP 15 NC ASV...	21.04.06.00086	10.06.02.00031	10.06.02.00032	10.02.02.00653	10.02.02.00655
SCP 15 NO ASRD/RE	-	-	-	10.02.02.00653	10.02.02.00655
SCP 15 NC ASRD/RE	-	-	-	10.02.02.00653	10.02.02.00655

\*2 mal pro Ejektor bestellen. Bei geregelten Kompaktejektoren gehört der Kabelsatz zum Lieferumfang des Ejektors

### Bestelldaten Ersatzteile und Zubehörteile Kompaktejektoren SCP

Typ	Anschlussstecker für Magnetventile* mit Kabel (5 m, PVC)	Anschlussstecker für Magnetventile* mit Kabel (10 m, PUR)	Anschlussstecker für Magnetventile* ohne Kabel	Anschlusskabel für Vakuumschalter (5 m, gerade, PUR)	Anschlusskabel für Vakuumschalter (5 m, 90°, PUR)	Ersatzschalldämpfer	Ersatzfilterelement
SCP 20 NO AS	21.04.06.00084	21.04.06.00118	21.04.06.00085	-	-	10.02.02.00651	10.02.02.00654
SCP 20 NC AS	21.04.06.00084	21.04.06.00118	21.04.06.00085	-	-	10.02.02.00651	10.02.02.00654
SCP 20 NO ASV...	21.04.06.00084	21.04.06.00118	21.04.06.00085	10.06.02.00031	10.06.02.00032	10.02.02.00651	10.02.02.00654
SCP 20 NC ASV...	21.04.06.00084	21.04.06.00118	21.04.06.00085	10.06.02.00031	10.06.02.00032	10.02.02.00651	10.02.02.00654
SCP 20 NO ASRD/RE	-	-	-	-	-	10.02.02.00651	10.02.02.00654
SCP 20 NC ASRD/RE	-	-	-	-	-	10.02.02.00651	10.02.02.00654
SCP 20 NO ASRP	-	-	-	-	-	10.02.02.01318	10.02.02.00654
SCP 20 NO ASVERP	-	-	-	-	-	10.02.02.01318	10.02.02.00654
SCP 20 NO ASIRPD	-	-	-	-	-	10.02.02.01318	10.02.02.00654
SCP 25 NO AS	21.04.06.00084	21.04.06.00118	21.04.06.00085	-	-	10.02.02.00652	10.02.02.00654
SCP 25 NC AS	21.04.06.00084	21.04.06.00118	21.04.06.00085	-	-	10.02.02.00652	10.02.02.00654
SCP 25 NO ASV...	21.04.06.00084	21.04.06.00118	21.04.06.00085	10.06.02.00031	10.06.02.00032	10.02.02.00652	10.02.02.00654
SCP 25 NC ASV...	21.04.06.00084	21.04.06.00118	21.04.06.00085	10.06.02.00031	10.06.02.00032	10.02.02.00652	10.02.02.00654
SCP 25 NO ASRD/RE	-	-	-	-	-	10.02.02.00652	10.02.02.00654
SCP 25 NC ASRD/RE	-	-	-	-	-	10.02.02.00652	10.02.02.00654
SCP 30 NO AS	21.04.06.00084	21.04.06.00118	21.04.06.00085	-	-	10.02.02.00652	10.02.02.00654
SCP 30 NC AS	21.04.06.00084	21.04.06.00118	21.04.06.00085	-	-	10.02.02.00652	10.02.02.00654
SCP 30 NO ASV...	21.04.06.00084	21.04.06.00118	21.04.06.00085	10.06.02.00031	10.06.02.00032	10.02.02.00652	10.02.02.00654
SCP 30 NC ASV...	21.04.06.00084	21.04.06.00118	21.04.06.00085	10.06.02.00031	10.06.02.00032	10.02.02.00652	10.02.02.00654
SCP 30 NO ASRD/RE	-	-	-	-	-	10.02.02.00652	10.02.02.00654
SCP 30 NC ASRD/RE	-	-	-	-	-	10.02.02.00652	10.02.02.00654
SCP 30 NO ASRP	-	-	-	-	-	10.02.02.01318	10.02.02.00654
SCP 30 NO ASVERP	-	-	-	-	-	10.02.02.01318	10.02.02.00654
SCP 30 NO ASIRPD	-	-	-	-	-	10.02.02.01318	10.02.02.00654

\*2 mal pro Ejektor bestellen. Bei geregelten Kompaktejektoren gehört der Kabelsatz zum Lieferumfang des Ejektors

# Kompaktejektoren

## Kompaktejektoren SCP

"CompactPump"

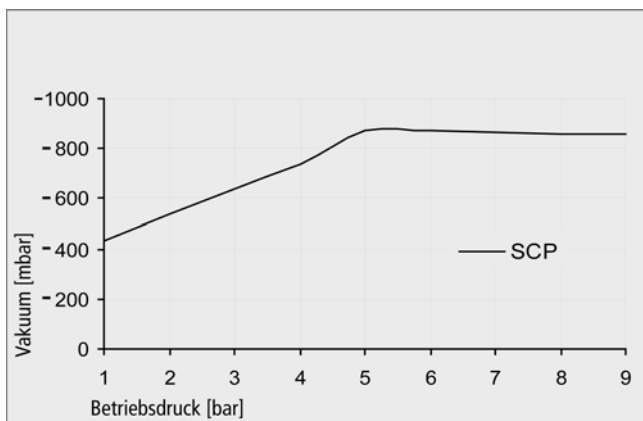


### Technische Daten Kompaktejektoren SCP

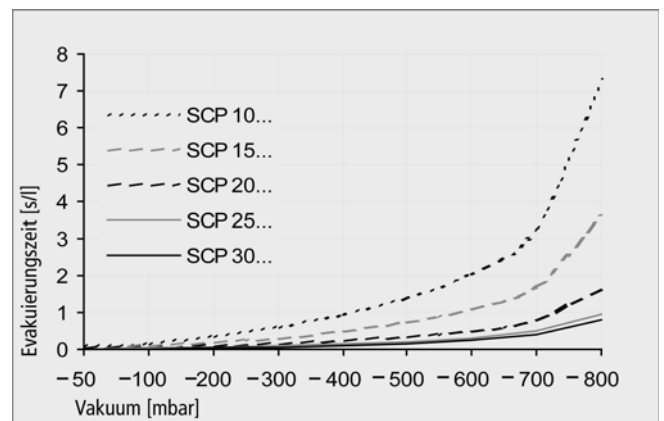
Typ	Düsen-Ø [mm]	Evakuierungsgrad [%]	Max. Saugvermögen [l/min]	Max. Saugvermögen [m³/h]	Luftverbrauch Saugen [l/min]	Luftverbrauch Saugen [m³/h]
SCP 10	1,0	85	37	2,2	53	3,2
SCP 15	1,5	85	65	3,9	117	7,0
SCP 20	2,0	85	116	7,0	190	11,4
SCP 25	2,5	85	161	9,7	310	18,6
SCP 30	3,0	85	200	12,0	420	25,2

Typ	Luftverbrauch Abblasen [l/min]	Schallpegel angesaugt [db(A)]	Schallpegel frei [db(A)]	Betriebsdruckbereich	Gewicht [kg]	Arbeitstemperatur
SCP 10	200	66	68	5 bar	0,275	0...45 °C
SCP 15	200	68	68	5 bar	0,275	0...45 °C
SCP 20	200	76	78	5...6 bar	0,465	0...45 °C
SCP 25	200	72	82	5...6 bar	0,485	0...45 °C
SCP 30	200	82	82	5...6 bar	0,485	0...45 °C

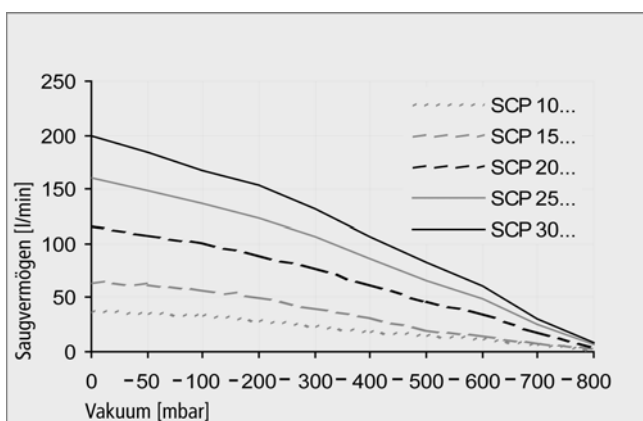
### Leistungsdaten Kompaktejektoren SCP



Erreichbares Vakuum bei unterschiedlichem Betriebsdruck



Evakuierungszeit für unterschiedliche Vakuumbereiche



Saugvermögen bei verschiedenen Evakuierungsgraden

# Kompaktejektoren

## Kompaktejektoren SCP

"CompactPump"



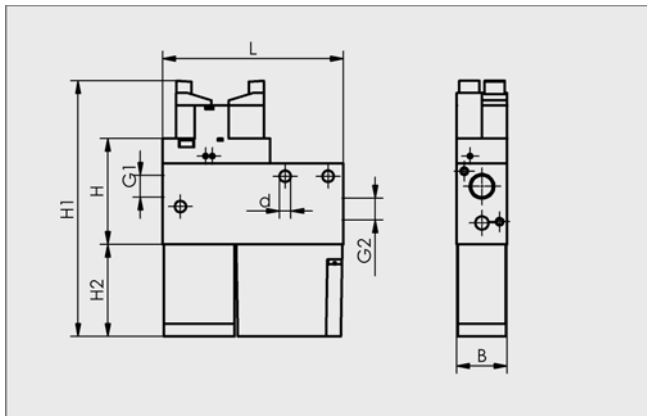
### Saugvermögen bei verschiedenen Evakuierungsgraden in l/min

Typ	Evakuierungsgrad in mbar									
	0	-50	-100	-200	-300	-400	-500	-600	-700	-800
SCP 10...	37	35,4	33,2	28,8	24	19,4	16	11,2	6	1,4
SCP 15...	65	62	58	50	41	32	21	16	9	4
SCP 20...	116	108	101	90	78	63	48	36	18	5
SCP 25...	161	149	136	123	107	86	66	49	25	7
SCP 30...	200	184	168	153	132	107	82	61	31	9

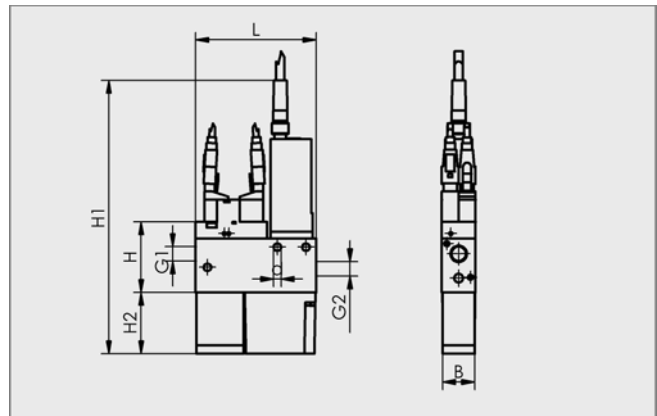
### Evakuierungszeit für unterschiedliche Vakuumbereiche in s/l

Typ	Evakuierungsgrad in mbar									
	-50	-100	-200	-300	-400	-500	-600	-700	-800	
SCP 10...	0,087	0,162	0,341	0,591	0,959	1,419	2,035	3,304	7,300	
SCP 15...	0,048	0,088	0,184	0,311	0,480	0,744	1,120	1,692	3,606	
SCP 20...	0,026	0,047	0,095	0,159	0,239	0,349	0,499	0,807	1,652	
SCP 25...	0,015	0,027	0,055	0,089	0,135	0,198	0,288	0,486	0,960	
SCP 30...	0,012	0,021	0,044	0,071	0,108	0,160	0,232	0,392	0,810	

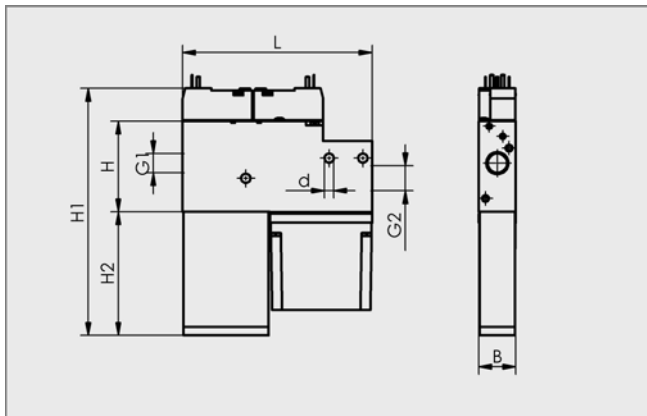
### Konstruktionsdaten Kompaktejektoren SCP



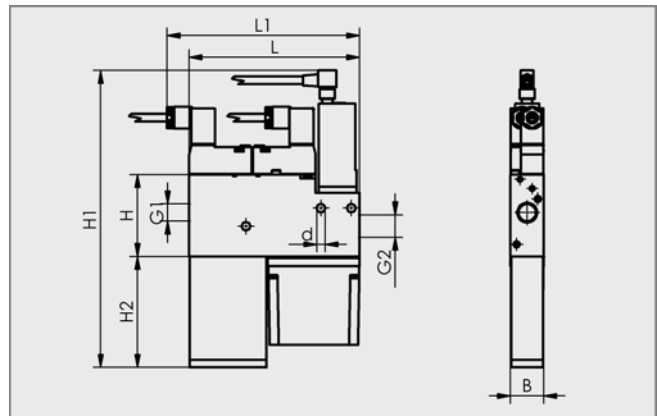
SCP 10 bis 15 NC/NO AS



SCP 10 bis 15 NC/NO AS V.../R...



SCP 20 bis 30 NC/NO AS



SCP 20 bis 30 NC/NO AS V.../R...

Vakuum-  
Erzeuger  
4

# Kompaktejektoren

## Kompaktejektoren SCP

"CompactPump"



### Konstruktionsdaten Kompaktejektoren SCP

Typ	Abmessungen in mm								
	B	d	G1	G2	H	H1	H2	L	L1
SCP 10 NC/NO AS	20,2	4,5	G1/8"-IG	G1/8"-IG	42,2	105,0	36,5	71,5	-
SCP 15 NC/NO AS	20,2	4,5	G1/8"-IG	G1/8"-IG	42,2	105,0	36,5	71,5	-
SCP 20 NC/NO AS	22,0	5,5	G1/4"-IG	G3/8"-IG	54,0	132,5	58,5	112,5	-
SCP 25 NC/NO AS	22,0	5,5	G1/4"-IG	G3/8"-IG	54,0	147,5	73,5	112,5	-
SCP 30 NC/NO AS	22,0	5,5	G1/4"-IG	G3/8"-IG	54,0	147,5	73,5	112,5	-
SCP 10 NC/NO AS V.../R...	20,2	4,5	G1/8"-IG	G1/8"-IG	42,2	105,0	36,5	71,5	-
SCP 15 NC/NO AS V.../R...	20,2	4,5	G1/8"-IG	G1/8"-IG	42,2	105,0	36,5	71,5	-
SCP 20 NC/NO AS V.../R...	22,0	5,5	G1/4"-IG	G3/8"-IG	54,0	132,5	58,5	112,5	127,0
SCP 25 NC/NO AS V.../R...	22,0	5,5	G1/4"-IG	G3/8"-IG	54,0	147,5	73,5	112,5	127,0
SCP 30 NC/NO AS V.../R...	22,0	5,5	G1/4"-IG	G3/8"-IG	54,0	147,5	73,5	112,5	127,0