

# Halter für Sauggreifer und Federstößel



## Halter für Federstößel HTR-FST

Der vielseitige Halter.



Federstößelhalter HTR-FST



Montagebeispiel HTR-FST 2N an Aluminiumprofil



Montagebeispiel HTR-FST A3 an Saugerspinne

### Unsere Highlights...

- Stufenlose Adaption der Federstößel FSTI über Gewinde
- Verschiedene Befestigungsoptionen für Befestigung an Lasttraversen
- Minimale Baugrößen

### Ihr Nutzen...

- > Schnelle und zuverlässige Anpassung an unterschiedliche Werkstückgeometrien
- > Adaption an alle gängigen Systeme möglich, schneller Aufbau, Wechsel und Wiederverwendbarkeit von Baugruppen, höchste Flexibilität
- > Gewichtsersparnis und dadurch Kostenreduzierung

### Anwendung

- Diese Aufnahme in Verbindung mit Federstößeln und Sauggreifern werden vorwiegend bei Anwendungen eingesetzt, bei denen Höhenunterschiede der Werkstücke ausgeglichen werden müssen.
- Häufige Anwendungen sind z.B. die Platinenstapelung oder die Handhabung von gewölbten Karosserieteilen im Automobilwerk.

### Aufbau

- Federstößelhalter aus hochfestem, eloxiertem Aluminium bestehend aus einem Halter, wahlweise mit Klemmschraube und Nutstein oder diversen Adaptern

### Eignung für branchenspezifische Anwendungen



# Halter für Sauggreifer und Federstößel



## Halter für Federstößel HTR-FST

Der vielseitige Halter.



### Bestelldaten Halter für Federstößel HTR-FST

Typ*	Artikel-Nr.
HTR-FST A1	10.01.03.06135
HTR-FST A2	10.01.03.06134
HTR-FST A3	10.01.03.06136
HTR-FST 1N	10.01.03.06142
HTR-FST 2N	10.01.03.06143

\*A1 = Adapter zylindrisch; A2 = Adapter zylindrisch gekerbt; A3 = Adapter kugelförmig; 1N = 1 Schraube + 1 Nutenstein; 2N = 2 Schrauben + 2 Nutensteine



### Bestelldaten Zubehör Halter für Federstößel HTR-FST

Typ*	Artikel-Nr.
ADP-A1 19.0	10.01.03.06132
ADP-A2 19.0	10.01.03.06131
ADP-A3 19.0	10.01.03.06133

\*Aufnahme-Adapter ADP-A1, ADP-A2, ADP-A3 über diese Artikelnummern als Einzelteile erhältlich

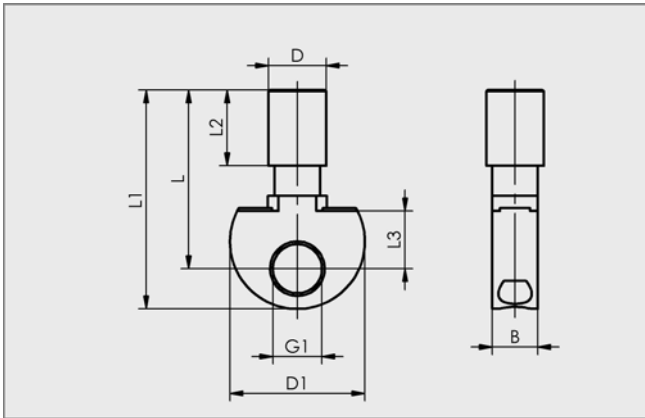
# Halter für Sauggreifer und Federstößel



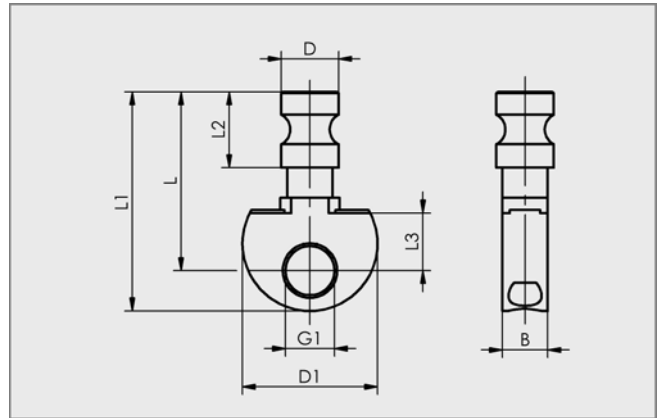
## Halter für Federstößel HTR-FST

Der vielseitige Halter.

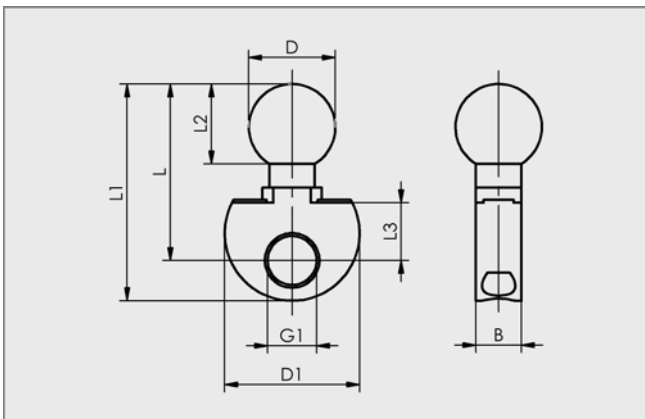
### Konstruktionsdaten Halter für Federstößel HTR-FST



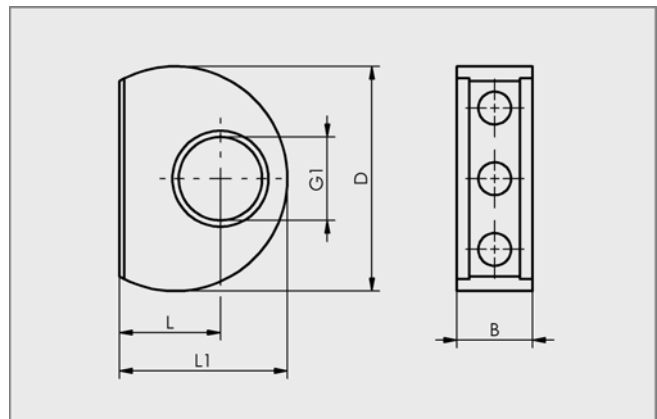
Federstößelhalter HTR-FST A1



Federstößelhalter HTR-FST A2



Federstößelhalter HTR-FST A3



Federstößelhalter HTR-FST 1N / 2N

Typ	Abmessungen in mm							
	B	D	D1	G1	L	L1	L2	L3
HTR-FST A1	15,0	19,0	44,5	M18x1.5-IG	59,0	72,3	25,0	19,0
HTR-FST A2	15,0	19,0	44,5	M18x1.5-IG	59,0	72,3	25,0	19,0
HTR-FST A3	15,0	28,5	44,5	M18x1.5-IG	58,3	71,5	26,4	19,0
HTR-FST 1N	15,0	44,5	-	M18x1.5-IG	20,0	33,3	-	-
HTR-FST 2N	15,0	44,5	-	M18x1.5-IG	20,0	33,3	-	-