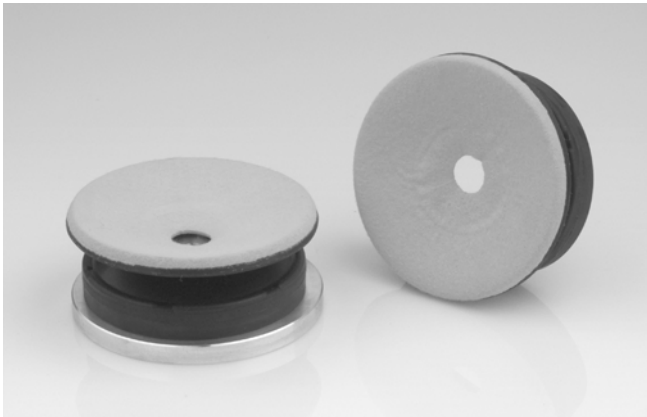


Hochtemperatur-Sauggreifer



Saugplatten SPL FPM-F

Manche mögen's heiß. (400°!).



Hochtemperatur-Sauggreifer SPL FPM

Unsere Highlights...

- Spezialwerkstoff Fluor-Kautschuk FPM-F mit Filzbeschichtung
- Sauger und Aufnahme verschraubt
- Großflächige Metallaufnahme des Saugers

Ihr Nutzen...

- >Höchste Temperaturbeständigkeit (kurzzeitig bis 400°C) und Abdruckfreiheit, besonders für den Einsatz in der Glasindustrie
- >Sauger bei Verschleiß tauschbar
- >Gute Wärmeableitung, kürzere Abkühlzeiten

Anwendung

- Einsatz bei sehr heißen Bauteilen
- Greifen von heißen Bildröhren bei der Entformung
- Handhaben von heißem Glas
- Greifen von heißen Metallteilen

Aufbau

- Robuster und widerstandsfähiger Sauggreifer SPL-FPM-F mit Einfachdichtlippe, bestehend aus Ersatzsauger SPL und großflächiger Metallaufnahme
- Sauger und Aufnahme verschraubt



Eignung für branchenspezifische Anwendungen

Bestellschema Saugplatten SPL FPM-F

Kurzbezeichnung	Durchmesser in mm	Material und Shorehärte	Anschlussgewinde
Beispiel: SPL	90.0	FPM-F-65	G1/4-AG
SPL	90.0	FPM-F-65	G1/4-AG
	190.0		G1/2-AG

Bestelldaten Saugplatten SPL FPM-F

Typ*	Artikel-Nr.
SPL 90.0 FPM-F-65 G1/4-AG	10.01.01.00551
SPL 190.0 FPM-F-65 G1/2-AG	10.01.01.00832

*Weitere Werkstoffdaten im Kapitel 2 "Grundlagen Saugermaterial"

Bestelldaten Ersatzteile Sauger

Typ	Saugplatte
SPL 90.0 FPM-F-65 G1/4-AG	10.01.01.00553
SPL 190.0 FPM-F-65 G1/2-AG	10.01.01.00834

Hochtemperatur-Sauggreifer



Saugplatten SPL FPM-F

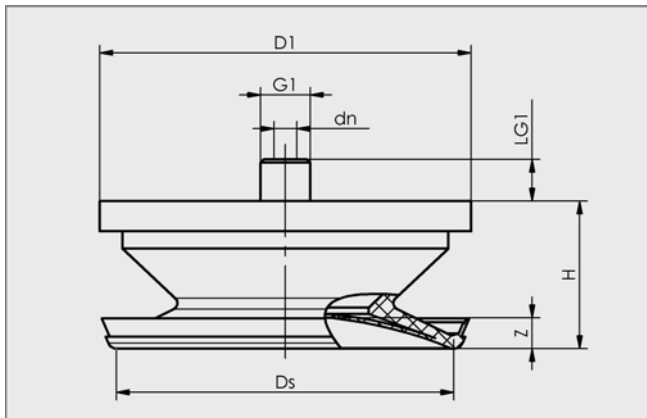
Manche mögen's heiß. (400°!).

Technische Daten Saugplatten SPL FPM-F

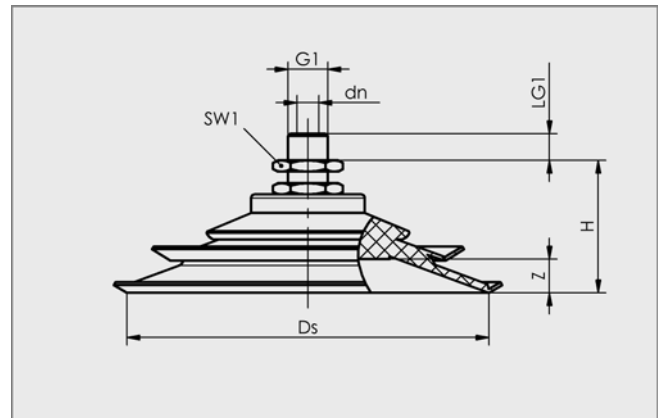
Typ	Saugkraft [N]*	Volumen [cm ³]	min. Werkstückradius [mm] (konvex)	Gewicht [g]
SPL 90.0 FPM-F-65 G1/4-AG	230	66,5	250	225
SPL 190.0 FPM-F-65 G1/2-AG	1050	165,0	350	1420

*Die Saugkraftangaben sind theoretische Werte bei -0,6 bar Vakuum sowie trockener, glatter und ebener Werkstückoberfläche - sie werden ohne Sicherheitsfaktoren angegeben

Konstruktionsdaten Saugplatten SPL FPM-F



SPL 90.0 FPM-F



SPL 190.0 FPM-F

Typ	Abmessungen in mm*						
	dn	Ds	G1	H	LG1	SW1	Z
SPL 90.0 FPM-F-65 G1/4-AG	6,0	90,0	G1/4"-AG	39,0	11,0	-	16,5
SPL 190.0 FPM-F-65 G1/2-AG	10,0	190,0	G1/2"-AG	66,0	18,0	32,0	8,0

*Zulässige Maßtoleranzen für Elastomerteile nach M3 - DIN 7715