

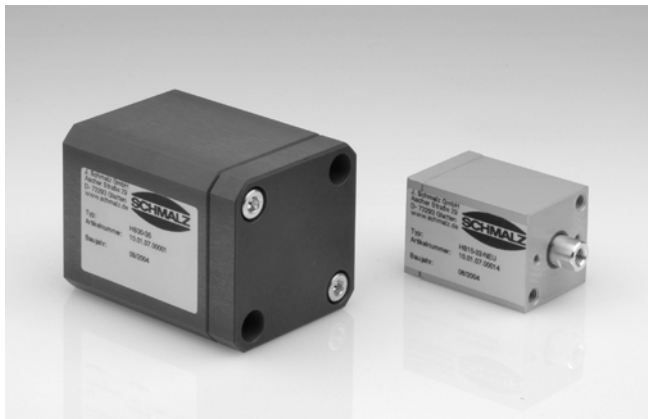
Folien- und Papiersauggreifer



Hubsauger HS

Hubzylinder inklusive.

Sauggreifer
2



Hubsauger HS

Unsere Highlights...

- Vakuumbetätigter automatischer Hub

Ihr Nutzen...

> Sichere Vereinzelung dünner, luftdurchlässiger Werkstücke

Anwendung

- Vereinzelung und Handhabung von Papier, Furnier und ähnlichen dünnen, porösen Werkstücken

Aufbau

- Hubsauger bestehend aus Kolbenstange und farblos eloxiertem Aluminium-Gehäuse
- Im unbetätigten Zustand ist Kolben eingefahren
- Bei Beaufschlagung mit Vakuum fährt Kolben aus
- Sobald der in den Kolben eingeschraubte Sauggreifer das Werkstück berührt, fährt der Kolben ein und hebt das Werkstück an, bevor ein Durchsaugeffekt auf das nächste Werkstück entsteht
- Lieferung ohne Sauggreifer



Eignung für branchenspezifische Anwendungen

Bestellschema Hubsauger HS

Kurzbezeichnung	Hub in mm	Stößellänge in mm	Anschlussgewinde
Beispiel: HS	15.0	22.0	M5-IG
HS	15.0	22.0	M5-IG
	30.0	32.0	G1/8-IG

Bestelldaten Hubsauger HS

Typ	Artikel-Nr.
HS 15.0-22 M5-IG	10.01.07.00014
HS 30.0-32 G1/8-IG	10.01.07.00001

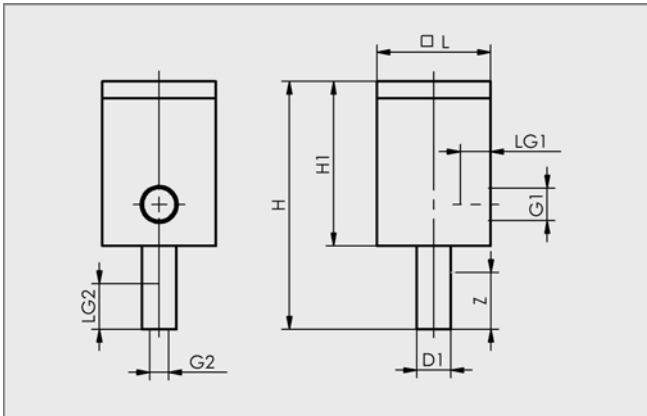
Technische Daten Hubsauger HS

Typ	Hubkraft (pu = 0.8 bar) [N]	Mindestvolumenstrom [l/min]	Mindestvolumenstrom [m³/h]	Taktzeit [s]	Gewicht [kg]
HS 15.0-22 M5-IG	3,50	33,3	2,0	0,8	0,130
HS 30.0-32 G1/8-IG	9,00	66,7	4,0	0,8	0,360

Folien- und Papiersauggreifer

Hubsauger HS

Hubzylinder inklusive.



HS 15.0-22 bis 30.0-32

Konstruktionsdaten Hubsauger HS

Typ	Abmessungen in mm*				
	D1	G1	G2	H	H1
HS 15.0-22 M5-IG	9,0	G1/8"-IG	M5-IG	65,5	43,5
HS 30.0-32 G1/8-IG	14,0	G1/8"-IG	G1/8"-IG	99,0	67,0

Typ	Abmessungen in mm*			
	L	LG1	LG2	Z
HS 15.0-22 M5-IG	30,0	8,0	10,0	15,0
HS 30.0-32 G1/8-IG	50,0	9,0	10,0	30,0