

Spezielsauggreifer

Flachsauggreifer SGN 6.3 bis SGN 25

Die Elastischen.



Spezielsauggreifer SGN 6.3 bis SGN 25.0

Unsere Highlights...

- Lange, schlanke Bauform
- Lang auslaufende, elastische Dichtlippe

Ihr Nutzen...

- >Spezielsauggreifer, für besonders empfindliche Werkstücke bestens geeignet
- >Auch für unebene Oberflächen einsetzbar

Anwendung

- Handhabung von sehr empfindlichen Werkstücken, auch mit unebener (nicht rauer) Oberfläche

Aufbau

- Robuster, widerstandsfähiger Sauggreifer SGN mit Einfachdichtlippe, bestehend aus Sauger SG und Anschlussnippel
- Sauggreifer mit extra-langem Schaft
- Sauger auf Nippel gesteckt



Eignung für branchenspezifische Anwendungen

Bestellschema Flachsauggreifer SGN 6.3 bis SGN 25

Kurzbezeichnung	Durchmesser in mm	Material und Shorehärte	Anschlussgewinde
Beispiel: SGN	8.0	SI-55	M5-AG
SGN...mit Anschlussnippel	6.3 bis 25.0	NBR-55	M5-AG
SG...ohne Anschlussnippel		SI-55	G1/8-AG

Bestelldaten Flachsauggreifer SGN 6.3 bis SGN 25

Typ	Saugermaterial * / Härte in Shore A	
	Perbunan NBR 55±5	Silikon SI 55±5
SGN 6.3 M5-AG	10.01.01.00197	10.01.01.10036
SGN 8.0 M5-AG	10.01.01.00715	10.01.01.00745
SGN 10.0 M5-AG	10.01.01.00198	10.01.01.10037
SGN 16.0 M5-AG	10.01.01.00199	10.01.01.10038
SGN 25.0 G1/8-AG	10.01.01.00200	10.01.01.10039

*Weitere Werkstoffdaten im Kapitel 2 "Grundlagen Saugermaterial"

Spezialsauggreifer

Flachsauggreifer SGN 6.3 bis SGN 25

Die Elastischen.



Bestelldaten Ersatzteile Sauger und Saugerschlussnippel

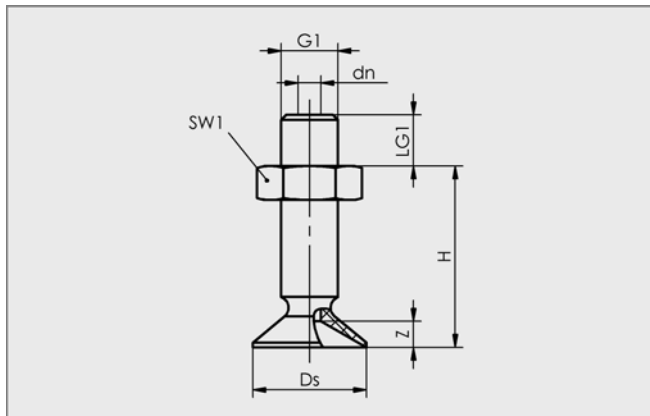
Typ	Perbunan NBR 55±5	Silikon SI 55±5	Typ	Saugerschlussnippel	
SG 6.3	10.01.01.00193	10.01.01.00600	SGN 6.3 M5-AG	SA-NIP N024 M5-AG	10.01.01.00317
SG 8.0	10.01.01.00713	10.01.01.00744	SGN 8.0 M5-AG	SA-NIP N024 M5-AG	10.01.01.00317
SG 10.0	10.01.01.00194	10.01.01.00601	SGN 10.0 M5-AG	SA-NIP N025 M5-AG	10.01.01.00318
SG 16.0	10.01.01.00195	10.01.01.00602	SGN 16.0 M5-AG	SA-NIP N026 M5-AG	10.01.01.00319
SG 25.0	10.01.01.00196	10.01.01.00603	SGN 25.0 G1/8-AG	SA-NIP N027 G1/8-AG	10.01.01.00320



Technische Daten Flachsauggreifer SGN 6.3 bis SGN 25

Typ	Saugkraft [N]*	Volumen [cm ³]	Min. Werkstückradius [mm] (konvex)	Empf. Schlauchdurchmesser d [mm]	Nippelfamilie
SGN 6.3 M5-AG	1,50	0,017	5	2	N 024
SGN 8.0 M5-AG	2,30	0,035	7	2	N 024
SGN 10.0 M5-AG	4,00	0,065	9	2	N 025
SGN 16.0 M5-AG	8,00	0,330	12	2	N 026
SGN 25.0 G1/8-AG	24,00	1,000	22	4	N 027

*Die Saugkraftangaben sind theoretische Werte bei -0,6 bar Vakuum sowie trockener, glatter und ebener Werkstückoberfläche - sie werden ohne Sicherheitsfaktoren angegeben



SGN 6.3 bis 25.0 AG



Konstruktionsdaten SGN 6.3 bis SGN 25

Typ	Abmessungen in mm*						
	dn	Ds	G1	H	LG1	SW1	Z
SGN 6.3 M5-AG	1,0	6,3	M5-AG	15,0	4,5	8,0	1,5
SGN 8.0 M5-AG	1,0	8,0	M5-AG	11,5	4,5	8,0	1,7
SGN 10.0 M5-AG	2,0	10,0	M5-AG	16,0	4,5	8,0	2,0
SGN 16.0 M5-AG	2,0	16,0	M5-AG	23,0	4,5	8,0	4,0
SGN 25.0 G1/8-AG	3,5	25,0	G1/8"-AG	35,0	8,0	14,0	5,0

*Zulässige Maßtoleranzen für Elastomerteile nach M3 - DIN 7715