

Spezialsauggreifer

Flachsauggreifer SGN 20 bis SGN 100

Die Robusten.



Spezialsauggreifer SGN 20.0 bis SGN 100.0

Unsere Highlights...

- Robuster, widerstandsfähiger Sauggreifer
- Saugerunterseite genoppt

Ihr Nutzen...

- > Für rauen Einsatz geeignet
- > Hohe Saugkräfte und gute Haftreibung bei Querkräften

Anwendung

- Handhabung glatter Werkstücke mit hoher Dynamik
- Handhabungsaufgaben unter rauen Einsatzbedingungen

Aufbau

- Robuster und widerstandsfähiger Sauggreifer SGN mit Einfachdichtlippe und anvulkanisiertem Anschlussnippel für höchste Belastbarkeit
- Anschlussnippel ausschließlich mit Aussengewinde



Eignung für branchenspezifische Anwendungen

Bestellschema Flachsauggreifer SGN 20 bis SGN 100

Kurzbezeichnung	Durchmesser in mm	Material und Shorehärte	Anschlussgewinde
Beispiel: SGN	50.0	NBR-55	G1/8-AG
SGN...mit Anschlussnippel	20.0 bis 100.0	NBR-55	G1/8-AG
SG...ohne Anschlussnippel			G1/4-AG

Bestelldaten Flachsauggreifer SGN 20 bis SGN 100

Typ	Artikel-Nr.
SGN 20.0 NBR-55 G1/8-AG	10.01.01.00201
SGN 30.0 NBR-55 G1/8-AG	10.01.01.00202
SGN 50.0 NBR-55 G1/8-AG	10.01.01.00203
SGN 80.0 NBR-55 G1/4-AG	10.01.01.00204
SGN 100.0 NBR-55 G1/4-AG	10.01.01.00205

Spezialsauggreifer



Flachsauggreifer SGN 20 bis SGN 100

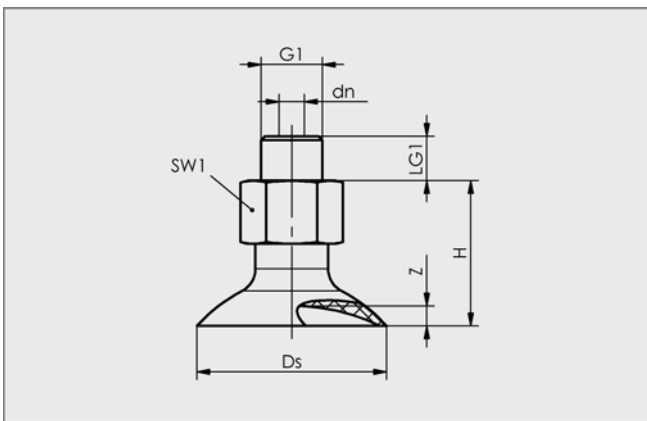
Die Robusten.

Technische Daten Flachsauggreifer SGN 20 bis SGN 100

Typ	Saugkraft [N]*	Volumen [cm ³]	Min. Werkstückradius [mm] (konvex)	Empf. Schlauchdurchmesser d [mm]
SGN 20.0 NBR-55 G1/8-AG	20	0,150	45	4
SGN 30.0 NBR-55 G1/8-AG	35	0,562	55	4
SGN 50.0 NBR-55 G1/8-AG	90	1,833	210	4
SGN 80.0 NBR-55 G1/4-AG	220	3,011	300	6
SGN 100.0 NBR-55 G1/4-AG	340	14,661	450	6

*Die Saugkraftangaben sind theoretische Werte bei -0,6 bar Vakuum sowie trockener, glatter und ebener Werkstückoberfläche - sie werden ohne Sicherheitsfaktoren angegeben

Konstruktionsdaten Flachsauggreifer SGN 20 bis SGN 100



SGN 20.0 bis 100.0 AG

Typ	Abmessungen in mm*						
	dn	Ds	G1	H	LG1	SW1	Z
SGN 20.0 NBR-55 G1/8-AG	1,5	20,0	G1/8"-AG	18,0	7,0	14,0	2,3
SGN 30.0 NBR-55 G1/8-AG	4,0	30,0	G1/8"-AG	23,0	7,0	14,0	3,6
SGN 50.0 NBR-55 G1/8-AG	4,0	50,0	G1/8"-AG	26,0	7,0	14,0	5,0
SGN 80.0 NBR-55 G1/4-AG	6,0	80,0	G1/4"-AG	38,0	9,0	22,0	5,0
SGN 100.0 NBR-55 G1/4-AG	6,0	100,0	G1/4"-AG	41,0	9,0	22,0	10,0

*Zulässige Maßtoleranzen für Elastomerteile nach M3 - DIN 7715