

# Spezielsauggreifer

## Flachsauggreifer SGAN

Die Behutsamen.



Sauggreifer  
2



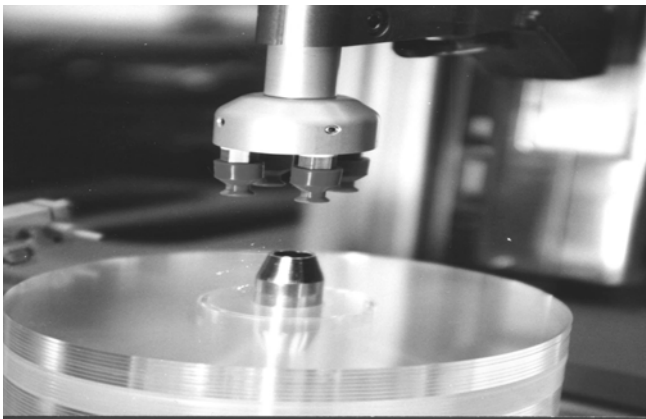
Spezielsauggreifer SGAN

### Unsere Highlights...

- Weiche, anschmiegsame Dichtlippen
- Spezialwerkstoff Silikon SI
- Spezialwerkstoff Polyurethan PU
- Optimierte Bauform

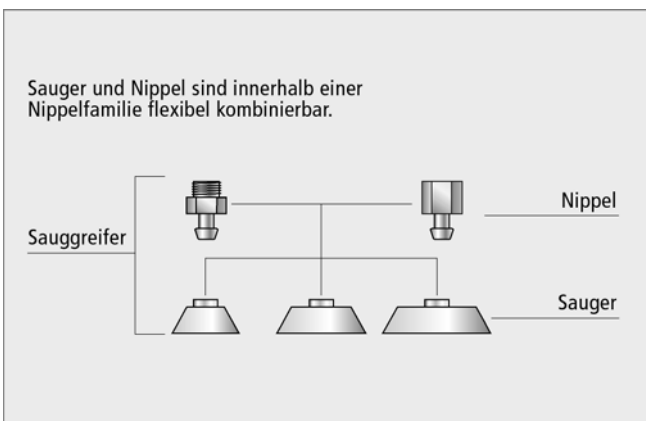
### Ihr Nutzen...

- >Spezielsauggreifer für besonders empfindliche Werkstücke, z.B. CD-Handling
- >Sehr gute Eignung für besonders hohe und tiefe Temperaturen
- >Lange Lebensdauer, hohe Beständigkeit
- >Besonders geeignet für Mehrschichtbetrieb mit sehr schnellen Taktzeiten



### Anwendung

- Handhabung von CDs und DVDs
- Handhabung von Furnier
- Handhabung von Wafern und Solarzellen



Baukastensystem Sauggreifer

### Aufbau

- Robuster und widerstandsfähiger Sauggreifer SGAN mit Einfachdichtlippe, bestehend aus Sauger SGA und Anschlussnippel
- Bei allen Größen Anschlussnippel gesteckt



### Eignung für branchenspezifische Anwendungen

### Bestellschema Flachsauggreifer SGAN

Kurzbezeichnung	Durchmesser in mm	Material und Shorehärte	Anschlussgewinde
Beispiel: SGAN	9.0	SI-50	M5-AG
SGAN...mit Anschlussnippel	7.0 bis 16.0	SI-50	M5-IG/AG
SGA...ohne Anschlussnippel		PU-60	G1/8-IG/AG

### Bestelldaten Flachsauggreifer SGAN

Typ	Saugmaterial * / Härte in Shore A	
	Polyurethan PU 60±5	Silikon SI 50±5
SGAN 7.0 M5-AG	10.01.01.00800	10.01.01.00798
SGAN 7.0 M5-IG	10.01.01.00799	10.01.01.00797
SGAN 9.0 M5-AG	10.01.01.00804	10.01.01.00802
SGAN 9.0 M5-IG	10.01.01.00803	10.01.01.00801
SGAN 13.0 G1/8-AG	10.01.01.00808	10.01.01.00806
SGAN 13.0 G1/8-IG	10.01.01.00807	10.01.01.00805
SGAN 16.0 G1/8-AG	10.01.01.00812	10.01.01.00810
SGAN 16.0 G1/8-IG	10.01.01.00811	10.01.01.00809

\*Weitere Werkstoffdaten im Kapitel 2 "Grundlagen Saugmaterial"

### Bestelldaten Ersatzteile Sauger und Saugersanschlussnippel

Typ	Polyurethan PU 60±5	Silikon SI 50±5	Typ	Saugersanschlussnippel	
SGA 7.0	10.01.01.00570	10.01.01.00347	SGAN 7.0 M5-AG	SA-NIP N028 M5-AG	10.01.01.00753
SGA 9.0	10.01.01.00569	10.01.01.00348	SGAN 7.0 M5-IG	SA-NIP N028 M5-IG	10.01.01.00813
SGA 13.0	10.01.01.00571	10.01.01.00349	SGAN 9.0 M5-AG	SA-NIP N028 M5-AG	10.01.01.00753
SGA 16.0	10.01.01.00572	10.01.01.00452	SGAN 9.0 M5-IG	SA-NIP N028 M5-IG	10.01.01.00813
			SGAN 13.0 G1/8-AG	SA-NIP N029 G1/8-AG	10.01.01.00816
			SGAN 13.0 G1/8-IG	SA-NIP N029 G1/8-IG	10.01.01.00815
			SGAN 16.0 G1/8-AG	SA-NIP N029 G1/8-AG	10.01.01.00816
			SGAN 16.0 G1/8-IG	SA-NIP N029 G1/8-IG	10.01.01.00815

### Technische Daten Flachsauggreifer SGAN

Typ	Saugkraft [N]*	Volumen [cm³]	Min. Werkstückradius [mm] (konvex)	Empf. Schlauchdurchmesser d [mm]	Nippelfamilie
SGAN 7.0	1,6	0,033	10	2	N 028
SGAN 9.0	2,1	0,050	15	2	N 028
SGAN 13.0	4,7	0,098	20	4	N 029
SGAN 16.0	6,9	0,137	25	4	N 029

\*Die Saugkraftangaben sind theoretische Werte bei -0,6 bar Vakuum sowie trockener, glatter und ebener Werkstückoberfläche - sie werden ohne Sicherheitsfaktoren angegeben

# Spezialsauggreifer

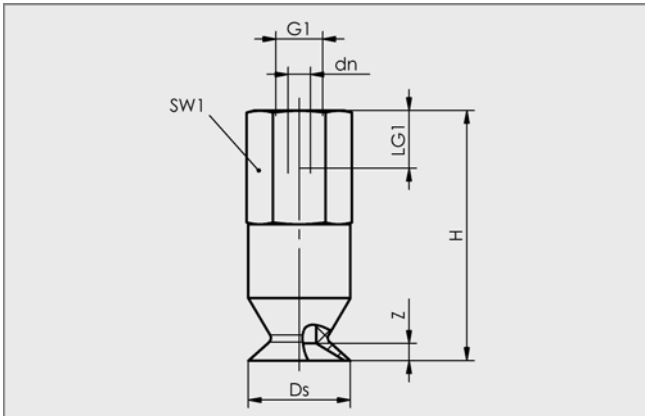
## Flachsauggreifer SGAN

Die Behutsamen.

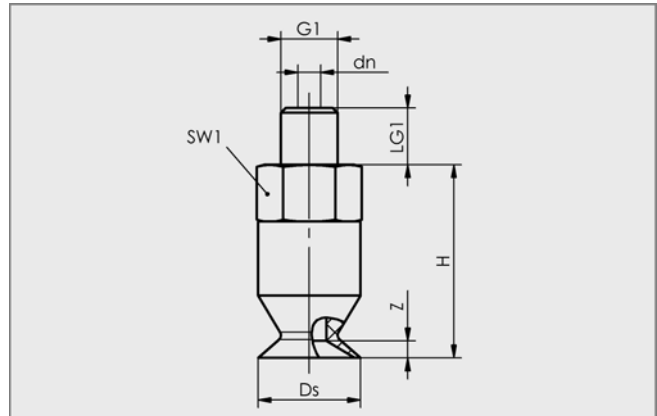


Sauggreifer  
2

### Konstruktionsdaten Flachsauggreifer SGAN



SGAN 7 bis 16 IG



SGAN 7 bis 16 AG

Typ	Abmessungen in mm*						
	dn	Ds	G1	H	LG1	SW1	Z
SGAN 7.0 M5-AG	2,0	7,5	M5-AG	17,0	5,0	8,0	1,0
SGAN 7.0 M5-IG	2,0	7,5	M5-IG	22,0	5,5	8,0	1,0
SGAN 9.0 M5-AG	2,0	9,0	M5-AG	17,0	5,0	8,0	1,5
SGAN 9.0 M5-IG	2,0	9,0	M5-IG	22,0	5,5	8,0	1,5
SGAN 13.0 G1/8-AG	3,5	13,0	G1/8"-AG	17,0	8,0	14,0	2,0
SGAN 13.0 G1/8-IG	3,5	13,0	G1/8"-IG	25,0	8,0	14,0	2,0
SGAN 16.0 G1/8-AG	3,5	15,5	G1/8"-AG	17,0	8,0	14,0	2,0
SGAN 16.0 G1/8-IG	3,5	15,5	G1/8"-IG	25,0	8,0	14,0	2,0

\*Zulässige Maßtoleranzen für Elastomerteile nach M3 - DIN 7715