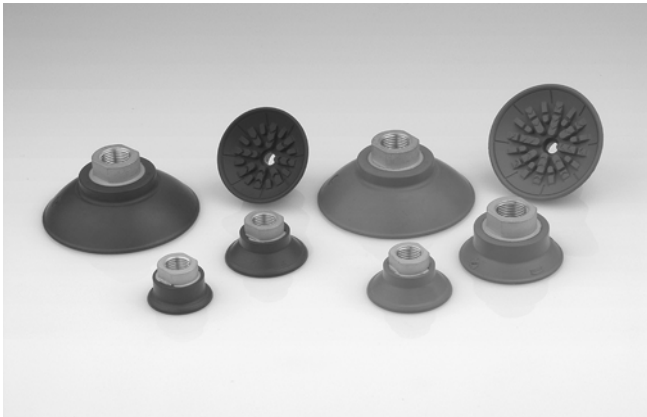


Spezialsauggreifer für Blechhandhabung



Flachsauggreifer SAF

Flach und rund - die kraftvollen. Spezialisten für's Blech.



Blechsauggreifer SAF

Unsere Highlights...

- Breites Durchmesserpektrum
- Großflächige, strukturierte innere Abstützung
- Weiche, anschmiegsame Dichtlippe
- Verschiedene Härten der Sauggreifer
- Anvulkanisierter Nippel

Ihr Nutzen...

- > Große Auswahl für unterschiedliche Werkstückgeometrien
- > Vermeiden von Tiefziehen und höchste Aufnahme von Querkraften auch bei geölten Blechen
- > Beste Abdichtung, auch bei leicht gewölbten Oberflächen
- > Optimale Anpassung an unterschiedliche Werkstücke
- > Vermeidung von Schäden und Stillstand durch Saugerverlust



Saugerspinne mit Flachsauggreifern SAF zur automatischen Beladung einer Abkantmaschine mit Blechen

Anwendung

- Handhabung von Blechen mit höchster Dynamik (Verkürzung der Taktzeiten)
- Handhabung von Dünn- und Aluminiumblechen ohne Einbeulen oder Tiefziehen des Blechs durch innere Abstützung
- Einsatz in Feedersystemen für Pressenstraßen in der Automobilindustrie
- Verschiebungsfreie Handhabung von geölten Blechen durch Spezialnut an der Saugerunterseite z.B. zur genauen Positionierung in Laserschneid- und Stanzmaschinen
- SAF mit 45 Shore Werkstoffhärte zur Handhabung von Blechen mit kleinen Wölbungsradien



Saugerspinne mit Flachsauggreifern SAF für das Handling von Karosserieteilen in der Automobilindustrie



Flachsauggreifer SAF montiert auf Saugerspinne zum Heben von Blechformteilen

Spezialsauggreifer für Blechhandhabung

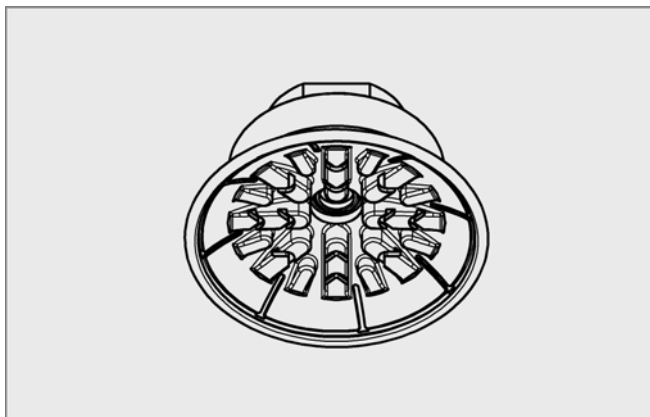


Flachsauggreifer SAF

Flach und rund - die kraftvollen. Spezialisten für's Blech.

Sauggreifer

2



Aufbau

- Robuster und widerstandsfähiger Sauggreifer SAF mit Einfachdichtlippe, Spezialnut und innerer Abstützung
- Sauger SAF an Anschlussnippel anvulkanisiert (sehr hohe Festigkeit)
- Sauggreifer in verschiedenen Anschlussvarianten lieferbar
- In zwei Werkstoffhärten (45 Shore, 60 Shore) lieferbar



Eignung für branchenspezifische Anwendungen

Bestellschema Flachsauggreifer SAF

Kurzbezeichnung	Durchmesser in mm	Material und Shorehärte	Anschlussgewinde
Beispiel: SAF	50.0	NBR-60	G1/4-AG
SAF	30.0 bis 125.0	NBR-60 NBR-45	G1/4-AG G1/4-IG G3/8-IG M10-AG M14x1.5-AG RA...Rechteckadapter

Bestelldaten Flachsauggreifer SAF

Typ	Anschluss					
	G1/4"-AG	G1/4"-IG	G3/8"-IG	M10-AG	M14x1.5-AG	Rechteckadapter
SAF 30.0 NBR-60	10.01.01.10646	10.01.01.10506	10.01.01.10705	10.01.01.10713	10.01.01.10730	10.01.01.10790
SAF 30.0 NBR-45	10.01.01.11421	10.01.01.11400	10.01.01.11420	10.01.01.11425	10.01.01.11426	10.01.01.11423
SAF 40.0 NBR-60	10.01.01.10647	10.01.01.10508	10.01.01.10708	10.01.01.10716	10.01.01.10733	10.01.01.10793
SAF 40.0 NBR-45	10.01.01.11430	10.01.01.11401	10.01.01.11431	10.01.01.11435	10.01.01.11436	10.01.01.11433
SAF 50.0 NBR-60	10.01.01.10635	10.01.01.10688	10.01.01.10510	10.01.01.10719	10.01.01.10736	10.01.01.10796
SAF 50.0 NBR-45	10.01.01.11440	10.01.01.11441	10.01.01.11402	10.01.01.11444	10.01.01.11445	10.01.01.11442
SAF 60.0 NBR-60	10.01.01.10622	10.01.01.10689	10.01.01.10512	10.01.01.10721	10.01.01.10739	10.01.01.10799
SAF 60.0 NBR-45	10.01.01.11450	10.01.01.11451	10.01.01.11403	10.01.01.11454	10.01.01.11455	10.01.01.11452
SAF 80.0 NBR-60	10.01.01.10623	10.01.01.10690	10.01.01.10514	10.01.01.10724	10.01.01.10742	10.01.01.10802
SAF 80.0 NBR-45	10.01.01.11460	10.01.01.11461	10.01.01.11404	10.01.01.11466	10.01.01.11467	10.01.01.11464
SAF 100.0 NBR-60	10.01.01.10624	10.01.01.10691	10.01.01.10516	10.01.01.10726	10.01.01.10745	10.01.01.10805
SAF 100.0 NBR-45	10.01.01.11470	10.01.01.11471	10.01.01.11405	10.01.01.11476	10.01.01.11477	10.01.01.11474
SAF 125.0 NBR-60	10.01.01.10666	10.01.01.10692	10.01.01.10518	10.01.01.10728	10.01.01.10748	10.01.01.10808
SAF 125.0 NBR-45	10.01.01.11480	10.01.01.11481	10.01.01.11406	10.01.01.11485	10.01.01.11486	10.01.01.11483

Spezialsauggreifer für Blechhandhabung



Flachsauggreifer SAF

Flach und rund - die kraftvollen. Spezialisten für's Blech.

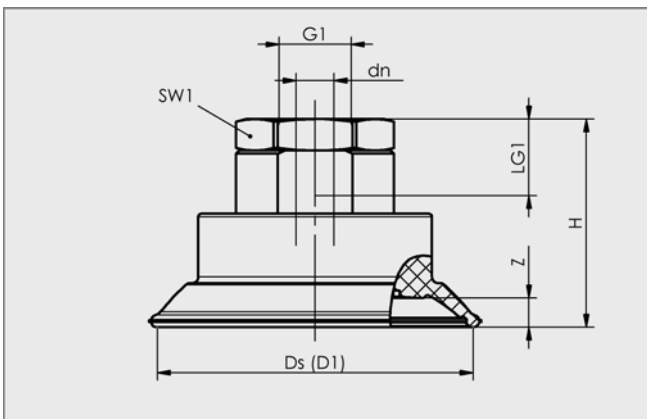
Technische Daten Flachsauggreifer SAF

Typ	Saugkraft [N]*	Querkraft [N]**	Querkraft geölte Oberfläche [N]**	Volumen [cm ³]	Min. Werkstückradius [mm] (konvex)	Empf. Schlauchdurchmesser d [mm]
SAF 30.0	38	30	28	1,7	40	4
SAF 40.0	69	52	50	3,8	55	4
SAF 50.0	100	80	76	7,0	65	4
SAF 60.0	150	105	85	13,0	80	6
SAF 80.0	272	205	180	36,0	110	6
SAF 100.0	430	310	300	58,0	135	6
SAF 125.0	660	475	400	115,0	165	9

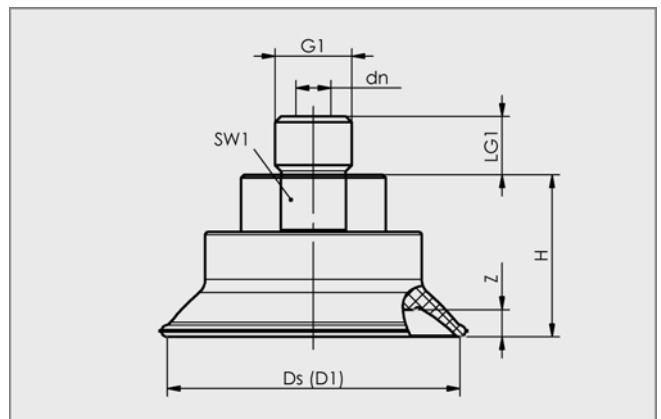
*Die Saugkraftangaben sind theoretische Werte bei -0,6 bar Vakuum sowie trockener, glatter und ebener Werkstückoberfläche - sie werden ohne Sicherheitsfaktoren angegeben

**Die Querkraftangaben sind gemessene Werte bei -0,6 bar Vakuum bei trockener bzw. geölter und glatter, ebener Werkstückoberfläche. Je nach Werkstückoberfläche und Beschaffenheit können die tatsächlichen Werte abweichen

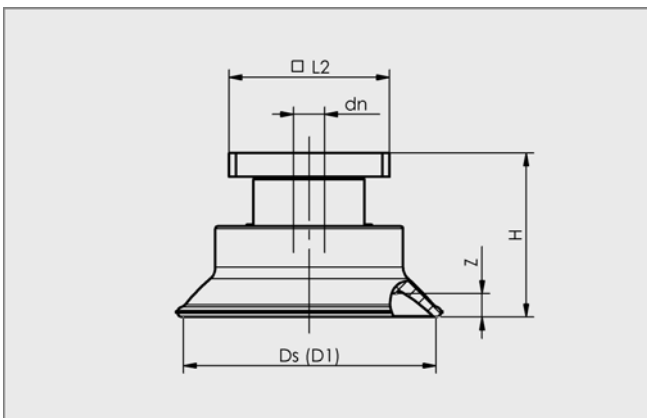
Konstruktionsdaten Flachsauggreifer SAF



SAF 30.0 bis 125.0 IG



SAF 30.0 bis 125.0 AG



SAF 30.0 bis 125.0 Reckteck-Adapter

Spezialsauggreifer für Blechhandhabung



Flachsauggreifer SAF

Flach und rund - die kraftvollen. Spezialisten für's Blech.

Sauggreifer

2

Konstruktionsdaten Flachsauggreifer SAF

Typ	Abmessungen in mm*								
	D1**	dn	Ds	G1	H	LG1	L2	SW1	Z
SAF 30.0 G1/4-AG	34,0	4,0	32,0	G1/4"-AG	20,0	10,0	-	17,0	3,0
SAF 30.0 G1/4-IG	34,0	4,0	32,0	G1/4"-IG	20,0	12,0	-	17,0	3,0
SAF 30.0 G3/8-IG	34,0	4,0	32,0	G3/8"-IG	36,0	9,0	-	22,0	3,0
SAF 30.0 M10-AG	34,0	4,0	32,0	M10-AG	20,0	12,0	-	17,0	3,0
SAF 30.0 M14x1.5-AG	34,0	4,0	32,0	M14x1.5-AG	20,0	12,0	-	17,0	3,0
SAF 30.0 RA	34,0	4,0	32,0	-	23,2	-	32,0	-	3,0
SAF 40.0 G1/4-AG	46,0	4,0	42,0	G1/4"-AG	22,0	10,0	-	17,0	4,0
SAF 40.0 G1/4-IG	46,0	4,0	42,0	G1/4"-IG	22,0	12,0	-	17,0	4,0
SAF 40.0 G3/8-IG	46,0	4,0	42,0	G3/8"-IG	38,0	9,0	-	22,0	4,0
SAF 40.0 M10-AG	46,0	4,0	42,0	M10-AG	22,0	12,0	-	17,0	4,0
SAF 40.0 M14x1.5-AG	46,0	4,0	42,0	M14x1.5-AG	22,0	12,0	-	17,0	4,0
SAF 40.0 RA	46,0	4,0	42,0	-	25,0	-	32,0	-	4,0
SAF 50.0 G1/4-AG	56,0	6,0	52,0	G1/4"-AG	28,0	10,0	-	22,0	5,0
SAF 50.0 G1/4-IG	135,0	9,0	128,0	G1/4"-IG	52,3	-	32,0	-	12,5
SAF 50.0 G3/8-IG	56,0	6,0	52,0	G3/8"-IG	28,0	15,0	-	22,0	5,0
SAF 50.0 M10-AG	56,0	4,0	52,0	M10-AG	28,0	12,0	-	22,0	5,0
SAF 50.0 M14x1.5-AG	56,0	6,0	52,0	M14x1.5-AG	28,0	12,0	-	22,0	5,0
SAF 50.0 RA	56,0	6,0	52,0	-	27,5	-	32,0	-	5,0
SAF 60.0 G1/4-AG	67,0	6,0	63,0	G1/4"-AG	31,0	10,0	-	22,0	6,0
SAF 60.0 G1/4-IG	67,0	6,0	63,0	G1/4"-IG	36,0	20,0	-	22,0	6,0
SAF 60.0 G3/8-IG	67,0	6,0	63,0	G3/8"-IG	31,0	15,0	-	22,0	6,0
SAF 60.0 M10-AG	67,0	4,0	63,0	M10-AG	31,0	12,0	-	22,0	6,0
SAF 60.0 M14x1.5-AG	67,0	6,0	63,0	M14x1.5-AG	31,0	12,0	-	22,0	6,0
SAF 60.0 RA	67,0	6,0	63,0	-	30,5	-	32,0	-	6,0
SAF 80.0 G1/4-AG	89,0	6,0	83,0	G1/4"-AG	35,0	10,0	-	22,0	7,6
SAF 80.0 G1/4-IG	89,0	6,0	83,0	G1/4"-IG	40,0	20,0	-	22,0	7,6
SAF 80.0 G3/8-IG	89,0	6,0	83,0	G3/8"-IG	35,0	15,0	-	22,0	7,6
SAF 80.0 M10-AG	89,0	4,0	83,0	M10-AG	35,0	12,0	-	22,0	7,6
SAF 80.0 M14x1.5-AG	89,0	6,0	83,0	M14x1.5-AG	35,0	12,0	-	22,0	7,6
SAF 80.0 RA	89,0	6,0	83,0	-	34,5	-	32,0	-	7,6
SAF 100.0 G1/4-AG	110,0	6,0	103,0	G1/4"-AG	36,0	10,0	-	22,0	9,5
SAF 100.0 G1/4-IG	110,0	6,0	103,0	G1/4"-IG	41,0	20,0	-	22,0	9,5
SAF 100.0 G3/8-IG	110,0	6,0	103,0	G3/8"-IG	36,0	15,0	-	22,0	9,5
SAF 100.0 M10-AG	110,0	4,0	103,0	M10-AG	36,0	12,0	-	22,0	9,5
SAF 100.0 M14x1.5-AG	110,0	6,0	103,0	M14x1.5-AG	36,0	12,0	-	22,0	9,5
SAF 100.0 RA	110,0	6,0	103,0	-	35,5	-	32,0	-	9,5
SAF 125.0 G1/4-AG	135,0	6,0	128,0	G1/4"-AG	43,0	10,0	-	22,0	12,5
SAF 125.0 G1/4-IG	135,0	9,0	128,0	G1/4"-IG	48,0	20,0	-	22,0	12,5
SAF 125.0 G3/8-IG	135,0	9,0	128,0	G3/8"-IG	43,0	15,0	-	22,0	12,5
SAF 125.0 M10-AG	135,0	4,0	128,0	M10-AG	43,0	12,0	-	22,0	12,5
SAF 125.0 M14x1.5-AG	135,0	6,0	128,0	M14x1.5-AG	43,0	12,0	-	22,0	12,5
SAF 125.0 RA	135,0	9,0	128,0	-	42,5	-	32,0	-	12,5

*Zulässige Maßtoleranzen für Elastomerteile nach M3 - DIN 7715

**Entspricht Außenabmaßen des Sauggreifers in angesaugtem Zustand