

Greifer mit speziellem Wirkprinzip



Magnetgreifer SGM

Heben das Unsaugbare.

Sauggreifer

2



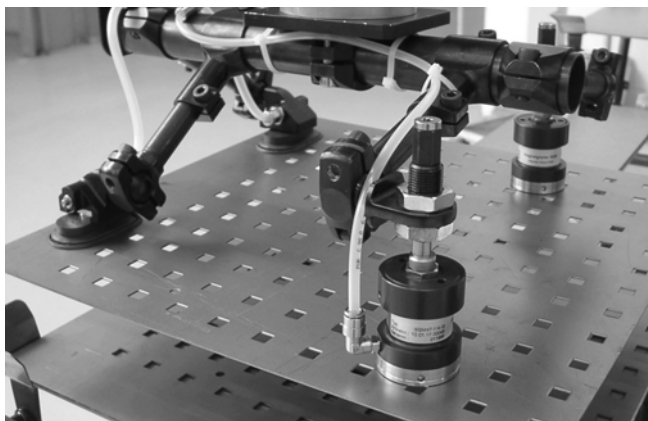
Magnetgreifer SGM

Unsere Highlights...

- Sicheres Greifen durch Magnetfeld
- Magnetfeld wird durch Dauermagnet erzeugt
- Steuerung wahlweise mit Druck- und Vakuumimpulsen (auch Kombination möglich)

Ihr Nutzen...

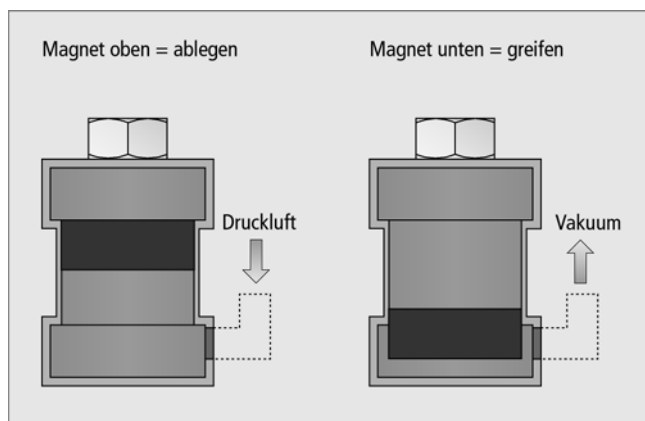
- > Greifen von Lochblechen, Blechen mit Bohrungen und Ausschnitten u.ä. wird möglich
- > Keine Spannungsquelle erforderlich
- > Ansteuerung durch Ejektor bei minimalem Luftverbrauch bzw. durch Pneumatikventile



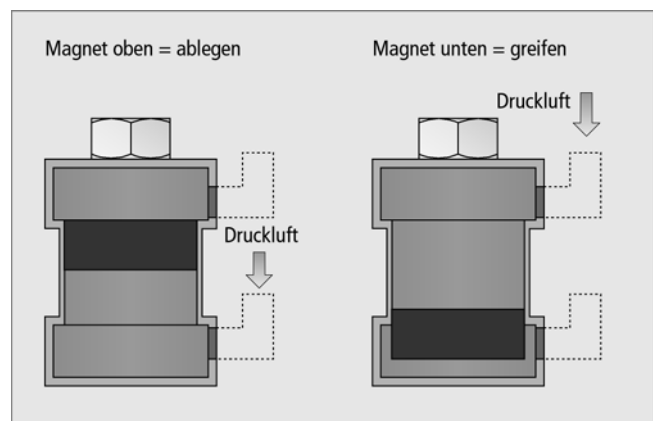
Greiferspinne mit Magnetgreifern SGM zur Handhabung von Blechen mit Öffnungen

Anwendung

- Handhabungen von Lochblechen, komplex gelaserten Werkstücken und Blechen mit Bohrungen und Ausschnitten
- Handhabung von ferromagnetischen Werkstücken, die nicht mit Vakuumsaugern sicher gegriffen werden können



Betrieb mittels Kompaktejektor



Betrieb mittels Pneumatikventilen und druckluft

Greifer mit speziellem Wirkprinzip



Magnetgreifer SGM

Heben das Unsaugbare.

Aufbau

- Aluminium-Gehäuse mit integriertem Dauermagnet
- Ansteuerung wahlweise durch Pneumatikventil (Druck-Druck) oder Kompaktejektor (Druck-Vakuum)
- Bistabile Ausführung; bei Energieausfall werden die Funktionen "Halten" und "Lösen" beibehalten
- SGM 47 und 80 Adaption über Federstößel oder Flexolink
- SGM 20 direkte Adaption durch Einschrauben in Aufnahme oder Vakuumverteiler ohne zusätzliche Verschlauchung



Eignung für branchenspezifische Anwendungen

Bestelldaten Magnetgreifer SGM

Typ	Artikel-Nr.
SGM 20.0 G1/4-AG	10.01.17.00050
SGM 47.0 G1/4-IG	10.01.17.00045
SGM 47.0 G3/8-IG	10.01.17.00053
SGM 80.0 G3/8-IG	10.01.17.00043

Technische Daten Magnetgreifer SGM

Typ	Haltekraft [N]	Resthalte- kraft [N]	Betriebsdruck- bereich	Ideales Schaltvakuum	Einbauposition	Funktionsweise	Arbeits- temperatur	Gewicht [g]
SGM 20.0 G1/4-AG	8	1	1,5... 6 bar	-0,6 bar	Beliebig	Bistabil	5...50 °C	15
SGM 47.0 G1/4-IG	70	1	1,5... 6 bar	-0,6 bar	Beliebig	Bistabil	5...50 °C	250
SGM 47.0 G3/8-IG	70	1	1,5... 6 bar	-0,6 bar	Beliebig	Bistabil	5...50 °C	250
SGM 80.0 G3/8-IG	250	1	1,5... 6 bar	-0,6 bar	Beliebig	Bistabil	5...50 °C	830

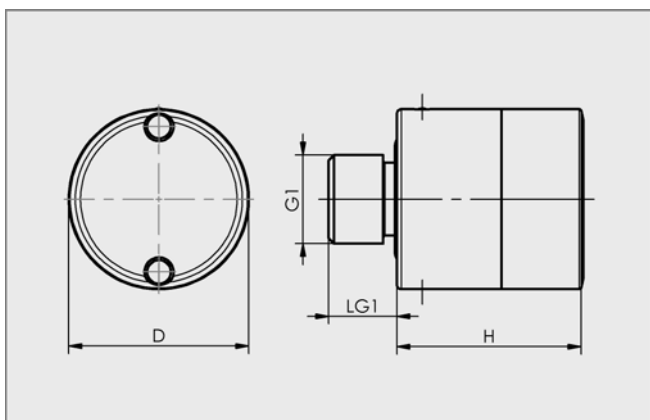
Greifer mit speziellem Wirkprinzip



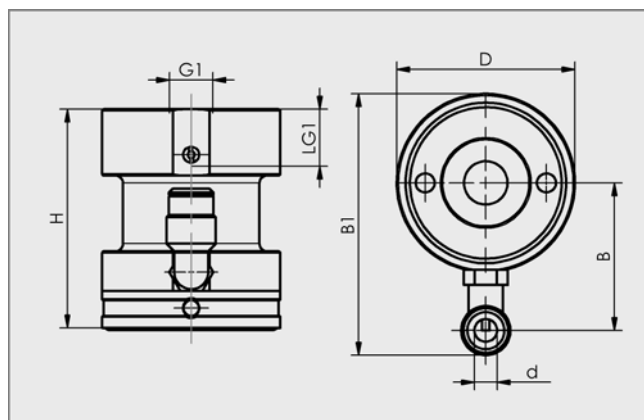
Magnetgreifer SGM

Heben das Unsaugbare.

Konstruktionsdaten Magnetgreifer SGM



SGM 20.0



SGM 47.0 bis 80.0

Typ	Abmessungen in mm						
	B	B1	d	D	G1	H	LG1
SGM 20.0 G1/4-AG	-	-	-	20,0	G1/4"-AG	20,5	7,5
SGM 47.0 G1/4-IG	39,0	69,0	6,0	47,0	G1/4"-IG	58,0	10,0
SGM 47.0 G3/8-IG	39,0	69,0	6,0	47,0	G3/8"-IG	71,5	8,0
SGM 80.0 G3/8-IG	52,0	98,5	6,0	80,0	G3/8"-IG	66,5	13,0