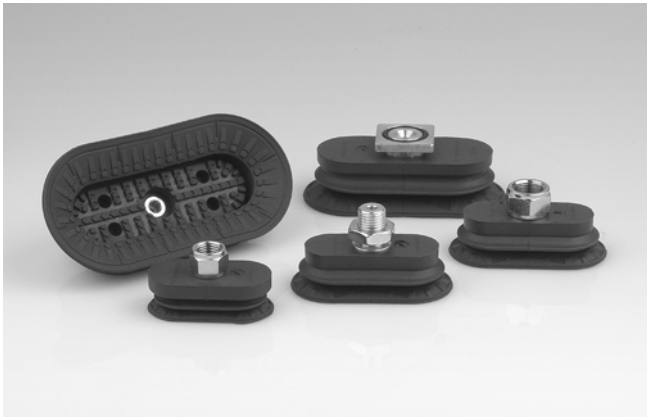


Spezialsauggreifer für Blechhandhabung



Balgsauggreifer SAOB (oval, 1,5 Falten)

Ovaler Faltenbalg - kraftvoll und anschmiegsam für filigrane Blechteile.



Blechsauggreifer SAOB

Unsere Highlights...

- Optimierte ovale Bauform mit 1,5 Falten
- Großflächige, strukturierte innere Abstützung
- Breites Größenspektrum
- Hohe Steifigkeit der oberen Falte
- Weiche, anschmiegsame Dichtlippe

Ihr Nutzen...

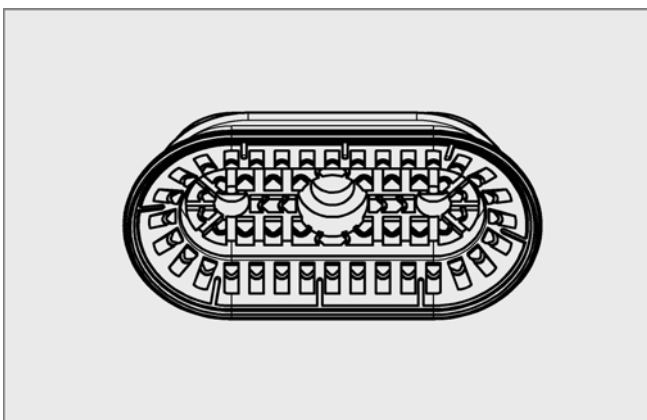
- > Für längliche Werkstücke oder Stanz- und Karosserieteile
- > Vermeiden von Tiefziehen und höchste Aufnahme von Querkraften für hohe dynamische Belastung, auch bei geölten Blechen
- > Große Auswahl für unterschiedliche Werkstücke
- > Sehr gute Stabilität bei horizontalen Kräften und Querschleunigungen
- > Beste Abdichtung, auch bei leicht gewölbten Oberflächen



Saugerspinne mit Balgsauggreifern SAOB für das Handling von Karosserieteilen in der Automobilindustrie

Anwendung

- Handhabung von Blechen mit höchster Dynamik (Verkürzung der Taktzeiten)
- Handhabung von Dünn- und Aluminiumblechen ohne Einbeulen oder Tiefziehen des Blechs durch innere Abstützung
- Einsatz in Feedersystemen für Pressenstraßen in der Automobilindustrie
- Handhabung von länglichen Blechteilen (z.B. Versteifungs-, Verstärkungsbleche und Verrippungen)
- Verschiebungsfreie Handhabung von geölten Blechen durch Spezialnut an der Saugerunterseite z.B. zur genauen Positionierung in Laserschneid- und Stanzmaschinen



Aufbau

- Robuster und widerstandsfähiger Sauggreifer SAOB in ovaler Bauform mit 1,5 Falten, Einfachdichtlippe, Spezialnut und innerer Abstützung
- Anschlussnippel fest mit dem Versteifungseinleger im Sauger verklebt (sehr hohe Festigkeit)
- Sauggreifer in verschiedenen Anschlussvarianten lieferbar

Spezialsauggreifer für Blechhandhabung



Balgsauggreifer SAOB (oval, 1,5 Falten)

Ovaler Faltenbalg - kraftvoll und anschmiegsam für filigrane Blechteile.



Eignung für branchenspezifische Anwendungen

Sauggreifer

2

Bestellschema Balgsauggreifer SAOB (oval, 1,5 Falten)

Kurzbezeichnung	Abmessungen LxB in mm	Material und Shorehärte	Anschlussgewinde
Beispiel: SAOB	80x40	NBR-60	G1/4-AG
SAOB	60x30 bis 140x70	NBR-60	G1/4-AG G1/4-IG G3/8-IG M10-AG M14x1.5-AG RA...Rechteckadapter

Bestelldaten Balgsauggreifer SAOB (oval, 1,5 Falten)

Typ	Anschluss					
	G1/4"-AG	G1/4"-IG	G3/8"-IG	M10-AG	M14x1.5-AG	Rechteckadapter
SAOB 60x30 NBR-60	10.01.06.00916	10.01.06.00891	10.01.06.00904	10.01.06.01024	10.01.06.01032	10.01.06.00908
SAOB 80x40 NBR-60	10.01.06.00918	10.01.06.00893	10.01.06.00906	10.01.06.01026	10.01.06.01034	10.01.06.00910
SAOB 110x55 NBR-60	10.01.06.00920	10.01.06.00900	10.01.06.00895	10.01.06.01028	10.01.06.01036	10.01.06.00912
SAOB 140x70 NBR-60	10.01.06.00922	10.01.06.00902	10.01.06.00897	10.01.06.01030	10.01.06.01038	10.01.06.00914

Technische Daten Balgsauggreifer SAOB (oval, 1,5 Falten)

Typ	Saugkraft [N]*	Abreißkraft [N]	Querkraft [N]**	Querkraft geölte Oberfläche [N]**	Volumen [cm³]	min. Werkstückradius [mm] (konvex)	Empf. Schlauchdurchmesser d [mm]
SAOB 60x30 NBR-60	38	55	57	52	9,6	30	4
SAOB 80x40 NBR-60	65	100	100	95	20,6	40	6
SAOB 110x55 NBR-60	110	185	180	161	50,8	55	6
SAOB 140x70 NBR-60	165	258	287	255	100,4	70	6

*Die Saugkraftangaben sind theoretische Werte bei -0,6 bar Vakuum sowie trockener, glatter und ebener Werkstückoberfläche - sie werden ohne Sicherheitsfaktoren angegeben

**Die Querkraftangaben sind gemessene Werte bei -0,6 bar Vakuum bei trockener bzw. geölter und glatter, ebener Werkstückoberfläche. Je nach Werkstückoberfläche und Beschaffenheit können die tatsächlichen Werte abweichen.

Spezialsauggreifer für Blechhandhabung

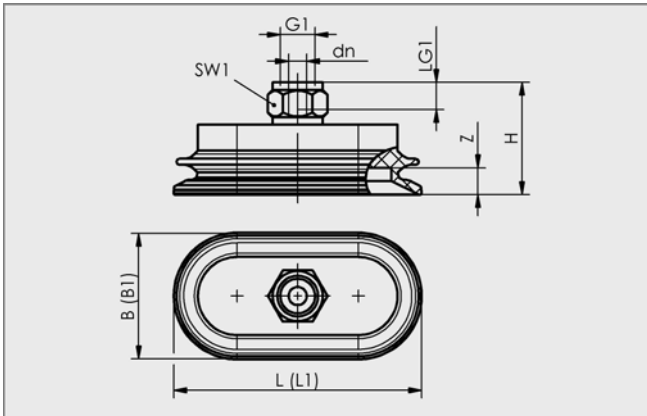


Balgsauggreifer SAOB (oval, 1,5 Falten)

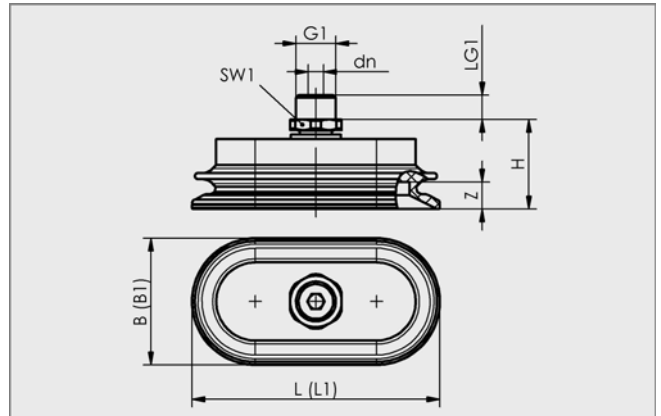
Ovaler Faltenbalg - kraftvoll und anschmiegsam für filigrane Blechteile.



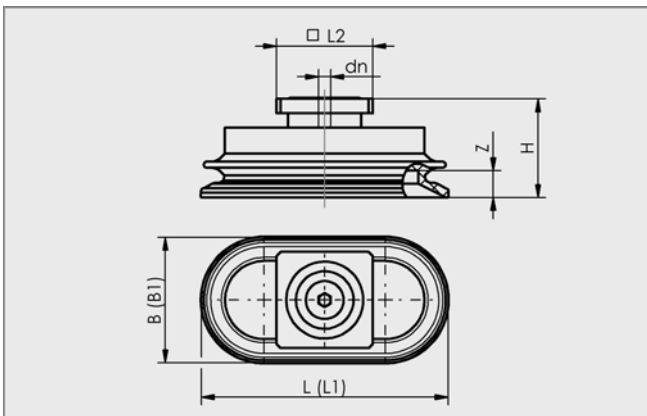
Konstruktionsdaten Balgsauggreifer SAOB (oval, 1,5 Falten)



SAOB 60x30 bis 140x70 IG



SAOB 60x30 bis 140x70 AG



SAOB 60x30 bis 140x70 Rechteck-Adapter

Spezialsauggreifer für Blechhandhabung



Balgsauggreifer SAOB (oval, 1,5 Falten)

Ovaler Faltenbalg - kraftvoll und anschmiegsam für filigrane Blechteile.

Konstruktionsdaten Balgsauggreifer SAOB (oval, 1,5 Falten)

Typ	Abmessungen in mm*										
	B	B1**	dn	G1	H	L	L1**	L2	LG1	SW1	Z
SAOB 60x30 NBR-60 G1/4-AG	32,0	33,0	5,0	G1/4"-AG	27,0	62,0	63,0	-	8,0	17,0	7,0
SAOB 60x30 NBR-60 G1/4-IG	32,0	33,0	6,0	G1/4"-IG	34,5	62,0	63,0	-	8,0	17,0	7,0
SAOB 60x30 NBR-60 G3/8-IG	32,0	33,0	6,0	G3/8"-IG	35,0	62,0	63,0	-	9,0	22,0	7,0
SAOB 60x30 NBR-60 M10-AG	32,0	33,0	4,0	M10-AG	27,0	62,0	63,0	-	12,0	17,0	7,0
SAOB 60x30 NBR-60 M14x1.5-AG	32,0	33,0	5,0	M14x1.5-AG	29,0	62,0	63,0	-	12,0	22,0	7,0
SAOB 60x30 NBR-60 RA	32,0	33,0	4,0	-	30,0	62,0	63,0	32,0	-	-	7,0
SAOB 80x40 NBR-60 G1/4-AG	42,0	43,0	5,0	G1/4"-AG	29,7	82,0	83,0	-	8,0	17,0	9,0
SAOB 80x40 NBR-60 G1/4-IG	42,0	43,0	6,0	G1/4"-IG	37,2	82,0	83,0	-	8,0	17,0	9,0
SAOB 80x40 NBR-60 G3/8-IG	42,0	43,0	6,0	G3/8"-IG	37,7	82,0	83,0	-	9,0	22,0	9,0
SAOB 80x40 NBR-60 M10-AG	42,0	43,0	4,0	M10-AG	29,7	82,0	83,0	-	12,0	17,0	9,0
SAOB 80x40 NBR-60 M14x1.5-AG	42,0	43,0	5,0	M14x1.5-AG	31,7	82,0	83,0	-	12,0	22,0	9,0
SAOB 80x40 NBR-60 RA	42,0	43,0	4,0	-	32,7	82,0	83,0	32,0	-	-	9,0
SAOB 110x55 NBR-60 G1/4-AG	57,0	59,0	6,0	G1/4"-AG	35,5	112,0	114,0	-	8,0	17,0	13,0
SAOB 110x55 NBR-60 G1/4-IG	57,0	59,0	8,0	G1/4"-IG	43,0	112,0	114,0	-	8,0	17,0	13,0
SAOB 110x55 NBR-60 G3/8-IG	57,0	59,0	8,0	G3/8"-IG	43,5	112,0	114,0	-	9,0	22,0	13,0
SAOB 110x55 NBR-60 M10-AG	57,0	59,0	4,0	M10-AG	35,5	112,0	114,0	-	12,0	17,0	13,0
SAOB 110x55 NBR-60 M14x1.5-AG	57,0	59,0	6,0	M14x1.5-AG	37,5	112,0	114,0	-	12,0	22,0	13,0
SAOB 110x55 NBR-60 RA	57,0	59,0	6,0	-	38,5	112,0	114,0	32,0	-	-	13,0
SAOB 140x70 NBR-60 G1/4-AG	72,0	75,0	6,0	G1/4"-AG	39,5	143,0	146,0	-	8,0	17,0	16,5
SAOB 140x70 NBR-60 G1/4-IG	72,0	75,0	8,0	G1/4"-IG	47,0	143,0	146,0	-	8,0	17,0	16,5
SAOB 140x70 NBR-60 G3/8-IG	72,0	75,0	8,0	G3/8"-IG	47,5	143,0	146,0	-	9,0	22,0	16,5
SAOB 140x70 NBR-60 M10-AG	72,0	75,0	4,0	M10-AG	39,5	143,0	146,0	-	12,0	17,0	16,5
SAOB 140x70 NBR-60 M14x1.5-AG	72,0	75,0	6,0	M14x1.5-AG	41,5	143,0	146,0	-	12,0	22,0	16,5
SAOB 140x70 NBR-60 RA	72,0	75,0	6,0	-	42,5	143,0	146,0	32,0	-	-	16,5

*Zulässige Maßtoleranzen für Elastomerteile nach M3 - DIN 7715

**Entspricht Außenabmaßen des Sauggreifers in angesaugtem Zustand