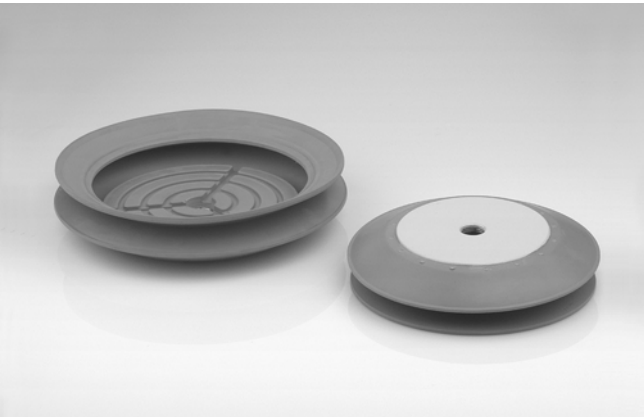


Balgsauggreifer (rund)

Balgsauggreifer FSGPL (1,5 Falten)

Kraftvoll und anschmiegsam.



Faltenbalgsauggreifer FSGPL

Unsere Highlights...

- Varianten mit großem Durchmesser
- Sehr weiche, auslaufende Dichtlippe
- Optimierte Bauform mit 1,5 Falten
- Stützflächen an der Unterseite

Ihr Nutzen...

- > Einsatz bei großen, schweren, aber empfindlichen Werkstücken
- > Sehr gute Anpassung an gewölbte Flächen oder Werkstückunebenheiten
- > Hohe Saugkraft und optimaler Dämpfungseffekt beim Aufsetzen
- > Keine bleibende Verformung oder Bruch bei empfindlichen Werkstücken

Anwendung

- Handhabung von Kartonagen, Blechen, Holz, Glas und Keramik
- Handhabung unebener Werkstücke (optimale Anpassung an Freiformflächen durch sehr elastische Falten)

Aufbau

- Robuster und widerstandsfähiger Sauggreifer FSGPL mit Einfachdichtlippe mit 1,5 Falten
- Trägerplatte aus Stahl mit integriertem Innengewinde anvulkanisiert
- Unterseite der Trägerplatte durch Elastomerauflage abgedeckt
- Auf Wunsch ohne Gewindebohrung lieferbar



Eignung für branchenspezifische Anwendungen

Bestellschema Balgsauggreifer FSGPL (1,5 Falten)

Kurzbezeichnung	Durchmesser in mm	Material und Shorehärte	Anschlussgewinde
Beispiel: FSGPL	200.0	NBR-55	G1/2-IG
FSGPL	150.0 200.0 250.0	NBR-55	G1/2-IG

Bestelldaten Balgsauggreifer FSGPL (1,5 Falten)

Typ*	Artikel-Nr.
FSGPL 150.0 NBR-55 G1/2-IG	10.01.06.00101
FSGPL 200.0 NBR-55 G1/2-IG	10.01.06.00102
FSGPL 250.0 NBR-55 G1/2-IG	10.01.06.00103

*Weitere Werkstoffdaten im Kapitel 2 "Grundlagen Saugmaterial"

Balgsauggreifer (rund)

Balgsauggreifer FSGPL (1,5 Falten)

Kraftvoll und anschmiegsam.



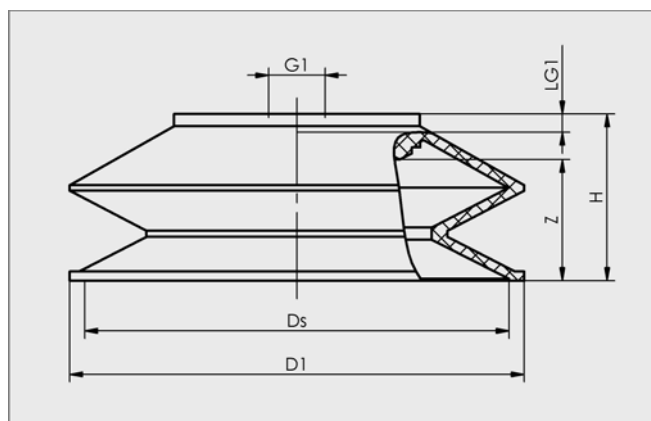
Sauggreifer

2

Technische Daten Balgsauggreifer FSGPL (1,5 Falten)

Typ	Saugkraft [N]*	Abreißkraft [N]*	Volumen [cm ³]	Min. Werkstückradius [mm] (konvex)	Empf. Schlauchdurchmesser d [mm]
FSGPL 150.0 NBR-55 G1/2-IG	370	500	490	250	12
FSGPL 200.0 NBR-55 G1/2-IG	850	950	790	350	12
FSGPL 250.0 NBR-55 G1/2-IG	1610	2000	1590	500	12

*Die Saugkraftangaben sind theoretische Werte bei -0,6 bar Vakuum sowie trockener, glatter und ebener Werkstückoberfläche - sie werden ohne Sicherheitsfaktoren angegeben



FSGPL 150.0 bis 250.0

Konst.daten Balgsauggreifer FSGPL (1,5 Falten)

Typ	Abmessungen in mm*		
	D1	Ds	G1**
FSGPL 150.0 NBR-55 G1/2-IG	155,0	143,5	G1/2"-IG
FSGPL 200.0 NBR-55 G1/2-IG	202,0	191,0	G1/2"-IG
FSGPL 250.0 NBR-55 G1/2-IG	250,0	242,0	G1/2"-IG

Typ	Abmessungen in mm*		
	H	LG1	Z
FSGPL 150.0 NBR-55 G1/2-IG	51,0	8,0	35,7
FSGPL 200.0 NBR-55 G1/2-IG	54,0	8,0	37,2
FSGPL 250.0 NBR-55 G1/2-IG	60,0	8,0	43,0

*Zulässige Maßtoleranzen für Elastomerteile nach M3 - DIN 7715

**Auf Wunsch auch ungebohrt lieferbar

Auswahlhilfe

Typ	Nippelanschluss	Federstößel FST(E/A)	Adaptornippel für Winkelmontage ANW	Dichtring DR
FSGPL 150	G1/2-IG	FST(E/A) G1/2-AG	ANW G1/2-AG	DR G1/2
FSGPL 200	G1/2-IG	FST(E/A) G1/2-AG	ANW G1/2-AG	DR G1/2
FSGPL 250	G1/2-IG	FST(E/A) G1/2-AG	ANW G1/2-AG	DR G1/2

Weitere Informationen siehe Kapitel 3