

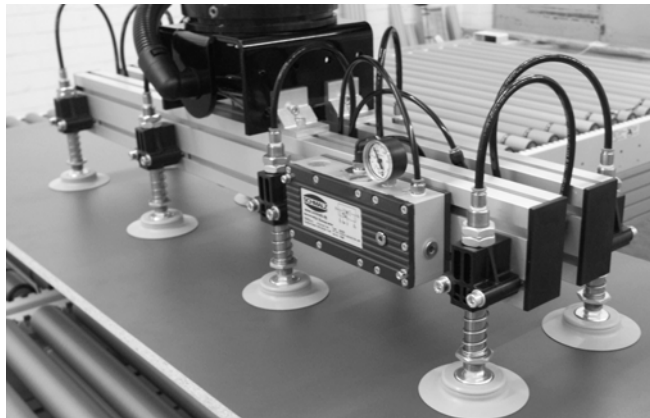
# Flachsauggreifer (rund)

## Saugplatten SPU

Die Allroundstars für glatte und leicht raue Oberflächen.



Flachsauggreifer SPU



Saugerspinne mit Saugplatten SPU für die Handhabung beschichteter Spanplatten



Saugplatte SPU montiert an manuell geführtem Vakuum-Hebegerät

### Unsere Highlights...

- Universelle Ausführung der Dichtlippe
- Stützflächen an der Unterseite
- Geringes Eigenvolumen
- Breites Durchmesserpektrum
- Optimierte Bauform

### Ihr Nutzen...

- > Sauggreifer für alle glatten und ebenen Werkstücke, aber auch leicht raue oder verzündete Oberflächen (z.B. Holz, Blech)
- > Keine bleibende Verformung bei dünnwandigen Werkstücken
- > Schnellste Taktzeiten
- > Große Auswahl für unterschiedliche Werkstücke
- > Hohe Saugkräfte bei geringen Abmessungen

### Anwendung

- Handhabung von flächigen, glatten Werkstücken z.B. Glas- und Kunststoffplatten
- Baureihe SPU-B mit stärkerer Dichtlippe: Handhabung von Werkstücken mit leicht raue Oberfläche z.B. Holz, verzündetes Blech
- Baureihe SPU-AE mit integriertem Abschäleinsatz: Handhabung von Dünnscheiben (ca. 1,0-2,5 mm); Selbstadhäsion zwischen den Blechen wird zerstört
- Baureihe SPU-TV mit Tastventil: Abschaltung nicht belegter Sauggreifer; kein Eindringen von Falschluff

### Aufbau

- Robuster, widerstandsfähiger Sauggreifer SPU mit Einfachdichtlippe und zusätzlicher Dichtkante, bestehend aus Dichtung und Aluminium-Trägerplatte
- Dichtung wird über Profilierung sicher und fest formschlüssig auf Trägerplatte geklipst
- Bei Verschleiß wird Dichtung separat gewechselt
- Baureihe SPU-TV: Tastventil bereits montiert
- Baureihe SPU-AE: Abschäleinsatz an der Unterseite bereits montiert
- Seitlicher Vakuumanschluss standardmäßig mit Stopfen verschlossen (Klebe gesichert)

### Eignung für branchenspezifische Anwendungen



# Flachsauggreifer (rund)

## Saugplatten SPU

Die Allroundstars für glatte und leicht raue Oberflächen.



Sauggreifer

2

### Bestellschema Saugplatten SPU

Kurzbezeichnung	Durchmesser in mm	Material und Shorehärte	Anschlussgewinde	Zusatzfunktion
Beispiel: SPU	160.0	NBR-55	G1/2-IG	TV
SPU	100.0 bis 400.0	NBR-55 SI-60	G1/4-IG G1/2-IG	TV...Tastventil AE...Abschäleinsatz B...steile Dichtlippe

### Bestelldaten Saugplatten SPU

Typ	Saugmaterial * / Härte in Shore A	
	Perbunan NBR 55±5	Silikon SI 60±5
SPU 100.0 G1/4-IG	10.01.01.01107	10.01.01.01108
SPU 125.0 G1/4-IG	10.01.01.01102	10.01.01.01103
SPU 125.0 G1/4-IG TV	10.01.01.01157	10.01.01.01158
SPU 125.0 G1/4-IG AE	10.01.01.01159	10.01.01.01160
SPU 160.0 G1/2-IG	10.01.01.01116	10.01.01.01117
SPU 160.0 G1/2-IG	10.01.01.01153	10.01.01.01154
SPU 160.0 G1/2-IG AE	10.01.01.01155	10.01.01.01156
SPU 210.0 G1/2-IG	10.01.01.01092	10.01.01.01093
SPU 210.0 G1/2-IG B	10.01.01.10552	-
SPU 210.0 G1/2-IG TV	10.01.01.01149	10.01.01.01150
SPU 210.0 G1/2-IG AE	10.01.01.01151	10.01.01.01152
SPU 250.0 G1/2-IG	10.01.01.01097	10.01.01.01098
SPU 250.0 G1/2-IG B	10.01.01.10589	-
SPU 250.0 G1/2-IG TV	10.01.01.01209	10.01.01.01210
SPU 300.0 G1/2-IG	10.01.01.01134	10.01.01.01135
SPU 360.0 G1/2-IG B	10.01.01.10588	-
SPU 400.0 G1/2-IG	10.01.01.01138	-

\*Weitere Werkstoffdaten im Kapitel 2 "Grundlagen Saugmaterial"

### Bestelldaten Ersatzteile Sauger

Typ	Saugmaterial * / Härte in Shore A	
	Perbunan NBR 55±5	Silikon SI 55±5
SPU 100.0 G1/4-IG	10.01.01.01104	10.01.01.01105
SPU 125.0 G1/4-IG	10.01.01.01099	10.01.01.01100
SPU 160.0 G1/2-IG	10.01.01.01111	10.01.01.01112
SPU 210.0 G1/2-IG	10.01.01.01089	10.01.01.01090
SPU 210.0 G1/2-IG B	10.01.01.10502	-
SPU 250.0 G1/2-IG	10.01.01.01094	10.01.01.01095
SPU 250.0 G1/2-IG B	10.01.01.10579	-
SPU 300.0 G1/2-IG	10.01.01.01131	10.01.01.01132
SPU 360.0 G1/2-IG B	10.01.01.10584	-
SPU 400.0 G1/2-IG	10.01.01.01136	-

\*Weitere Werkstoffdaten im Kapitel 2 "Grundlagen Saugmaterial"

# Flachsauggreifer (rund)



## Saugplatten SPU

Die Allroundstars für glatte und leicht raue Oberflächen.

Typ	Saugkraft [N]*	Volumen [cm <sup>3</sup> ]	Min. Werkstückradius [mm] (konvex)	Empf. Schlauchdurchmesser d [mm]
SPU 100.0 G1/4-IG	380	40	130	9
SPU 125.0 G1/4-IG	620	70	220	9
SPU 125.0 G1/4-IG TV	620	70	220	9
SPU 125.0 G1/4-IG AE	620	60	-	9
SPU 160.0 G1/2-IG	980	123	350	12
SPU 160.0 G1/2-IG	980	123	350	9
SPU 160.0 G1/2-IG AE	980	110	-	12
SPU 210.0 G1/2-IG	1800	226	750	12
SPU 210.0 G1/2-IG B	1800	301	750	12
SPU 210.0 G1/2-IG TV	1800	226	750	9
SPU 210.0 G1/2-IG AE	1800	205	-	12
SPU 250.0 G1/2-IG	2600	332	-	12
SPU 250.0 G1/2-IG B	2600	488	-	12
SPU 250.0 G1/2-IG TV	2600	332	-	12
SPU 300.0 G1/2-IG	3690	492	-	12
SPU 360.0 G1/2-IG B	5300	1170	-	12
SPU 400.0 G1/2-IG	6620	907	-	12

\*Die Saugkraftangaben sind theoretische Werte bei -0,6 bar Vakuum sowie trockener, glatter und ebener Werkstückoberfläche - sie werden ohne Sicherheitsfaktoren angegeben

# Flachsauggreifer (rund)

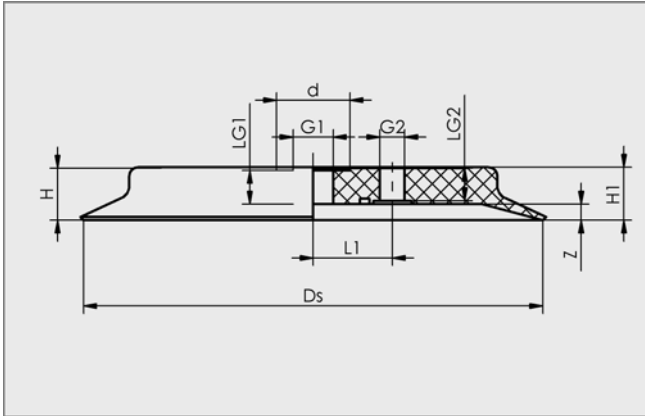


## Saugplatten SPU

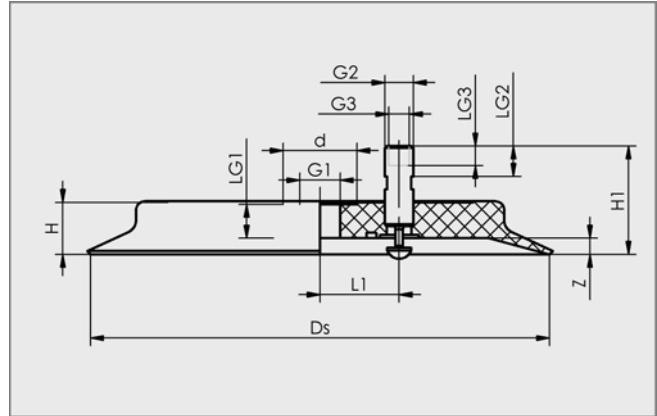
Die Allroundstars für glatte und leicht raue Oberflächen.

Sauggreifer  
2

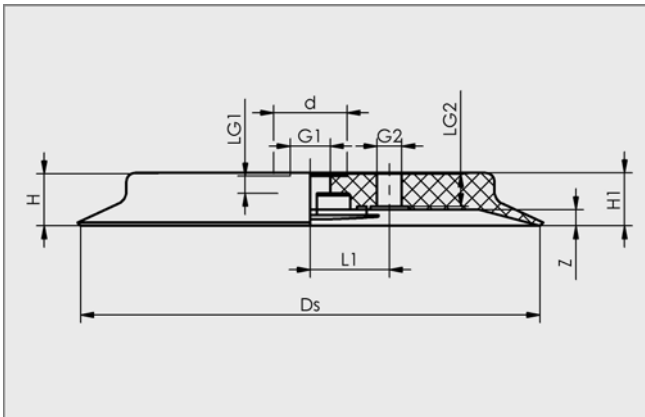
### Konstruktionsdaten Saugplatten SPU



SPU 100.0 bis 400.0



SPU 125.0 bis 250.0 TV



SPU 125.0 bis 210.0 AE

Typ	Abmessungen in mm*									
	d	Ds	G1	G2	H	H1	L1	LG1	LG2	Z
SPU 100.0 G1/4-IG	22,0	100,0	G1/4"-IG	-	25,0	26,0	-	13,0	-	8,0
SPU 125.0 G1/4-IG	22,0	125,0	G1/4"-IG	G1/4"-IG	25,0	26,0	22,0	13,0	14,0	8,0
SPU 125.0 G1/4-IG TV	22,0	125,0	G1/4"-IG	G1/4"-AG	25,0	43,0	22,0	13,0	13,0	8,0
SPU 125.0 G1/4-IG AE	22,0	125,0	G1/4"-IG	G1/4"-IG	25,0	26,0	22,0	13,0	14,0	8,0
SPU 160.0 G1/2-IG	34,0	160,0	G1/2"-IG	G1/4"-IG	25,0	26,5	36,5	13,5	15,0	8,0
SPU 160.0 G1/2-IG	34,0	160,0	G1/2"-IG	G1/4"-AG	25,0	43,0	36,5	13,5	13,0	8,0
SPU 160.0 G1/2-IG AE	34,0	160,0	G1/2"-IG	G1/4"-IG	25,0	26,5	36,5	13,5	15,0	8,0
SPU 210.0 G1/2-IG	34,0	210,0	G1/2"-IG	G1/4"-IG	25,0	26,5	36,5	13,5	15,0	8,0
SPU 210.0 G1/2-IG B	34,0	210,0	G1/2"-IG	G1/4"-IG	29,0	29,0	36,5	13,5	15,0	11,0
SPU 210.0 G1/2-IG TV	34,0	210,0	G1/2"-IG	G1/4"-AG	25,0	43,0	36,5	13,5	13,0	8,0
SPU 210.0 G1/2-IG AE	34,0	210,0	G1/2"-IG	G1/4"-IG	25,0	26,5	36,5	13,5	15,0	8,0
SPU 250.0 G1/2-IG	34,0	250,0	G1/2"-IG	G1/2"-IG	25,0	26,5	76,0	13,5	15,0	8,0
SPU 250.0 G1/2-IG B	34,0	250,0	G1/2"-IG	G1/2"-IG	29,0	30,0	76,0	13,5	15,0	12,0
SPU 250.0 G1/2-IG TV	34,0	250,0	G1/2"-IG	G1/2"-AG	25,0	43,0	76,0	13,5	20,0	8,0
SPU 300.0 G1/2-IG	34,0	300,0	G1/2"-IG	G1/2"-IG	25,0	26,5	76,0	13,5	15,0	8,0
SPU 360.0 G1/2-IG B	-	360,0	G1/2"-IG	G1/2"-IG	35,5	35,5	86,0	17,0	17,0	14,0
SPU 400.0 G1/2-IG	-	400,0	G1/2"-IG	G1/2"-IG	29,0	29,0	86,0	15,5	17,0	8,0

\*Zulässige Maßtoleranzen für Elastomerteile nach M3 - DIN 7715

# Flachsauggreifer (rund)



## Saugplatten SPU

Die Allroundstars für glatte und leicht raue Oberflächen.



### Auswahlhilfe

Typ	Nippelanschluss	Tastventil TV	Strömungsventil SVKG	Flexolink FLK	Federstößel FST(E/A)	Dichtring DR
SPU 100	G1/4-IG	-	SVKG G1/4-AG	FLK G1/4-AG	FST(E/A) G1/4-AG	DR G1/4
SPU 125	G1/4-IG	TV G1/4-AG	SVKG G1/4-AG	FLK G1/4-AG	FST(E/A) G1/4-AG	DR G1/4
SPU 125-TV	G1/4-IG	-	SVKG G1/4-AG	FLK G1/4-AG	FST(E/A) G1/4-AG	DR G1/4
SPU 125-AE	G1/4-IG	-	SVKG G1/4-AG	FLK G1/4-AG	FST(E/A) G1/4-AG	DR G1/4
SPU 160	G1/2-IG	TV G1/4-AG	SVKG G1/2-AG	FLK G1/2-AG	FST(E/A) G1/2-AG	DR G1/2
SPU 160-TV	G1/2-IG	-	SVKG G1/2-AG	FLK G1/2-AG	FST(E/A) G1/2-AG	DR G1/2
SPU 160-AE	G1/2-IG	TV G1/4-AG	SVKG G1/2-AG	FLK G1/2-AG	FST(E/A) G1/2-AG	DR G1/2
SPU 210	G1/2-IG	TV G1/4-AG	SVKG G1/2-AG	FLK G1/2-AG	FST(E/A) G1/2-AG	DR G1/2
SPU 210-TV	G1/2-IG	-	SVKG G1/2-AG	FLK G1/2-AG	FST(E/A) G1/2-AG	DR G1/2
SPU 210-AE	G1/2-IG	TV G1/4-AG	SVKG G1/2-AG	FLK G1/2-AG	FST(E/A) G1/2-AG	DR G1/2
SPU 250	G1/2-IG	TV G1/4-AG	SVKG G1/2-AG	FLK G1/2-AG	FST(E/A) G1/2-AG	DR G1/2
SPU 250-TV	G1/2-IG	-	SVKG G1/2-AG	FLK G1/2-AG	FST(E/A) G1/2-AG	DR G1/2
SPU 300	G1/2-IG	TV G1/2-AG	SVKG G1/2-AG	FLK G1/2-AG	FST(E/A) G1/2-AG	DR G1/2
SPU 400	G1/2-IG	TV G1/2-AG	SVKG G1/2-AG	FLK G1/2-AG	FST(E/A) G1/2-AG	DR G1/2

Übersicht und technische Informationen über Befestigungsmöglichkeiten siehe Kapitel 3