



## Menetes szár billenő lábakhoz

Acél/ Rozsdamentes acél



## Závitová tyč pro patky s kuličkovým kloubem

Ocel/ nerezavějící ocel

**Leírás** Menetes szár billenő kiegyenlítő lábakhoz

**Anyag** Cinkkel bevont acél /  
Rozsdamentes acél SS 304

**Gömbcsukló** Lengés tartomány ±20°

**Csomagolási egység** 10 darab

**Popis** Závitová tyč pro vyrovnávací patky s kuličkovým kloubem

**Materiál** Pozinkovaná ocel /  
nerezavějící ocel SS 304

**Kuličkový kloub** Rozsah vychýlení ±20°

**Množství v balení** 10 kusů

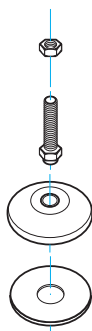
Menetes szár MxL Závitová tyč MxL	Maximális teherbírás [kg] Max. zatížení [kg]	Súly [g] Hmotnost [g]	Kulcsnyílás Šířka klíče	H H	Cinkkel bevont acél Pozinkovaná ocel	Rozsdamentes acél nerezavějící ocel
M8x25	350	29.0	14mm	7.5	098DM08025M	098DM08025E
M8x40	350	36.0	14mm	7.5	098DM08040M	098DM08040E
M8x80	350	49.0	14mm	7.5	098DM08080M	098DM08080E
M10x45	470	45.0	14mm	7.5	098DM10045M	098DM10045E
M10x70	470	55.0	14mm	7.5	098DM10070M	098DM10070E
M10x90	470	68.0	14mm	7.5	098DM10090M	098DM10090E
M10x125	470	84.0	14mm	7.5	098DM10125M	098DM10125E
M10x150	470	92.0	14mm	7.5	098DM10150M	098DM10150E
M12x45	770	55.0	14mm	7.5	098DM12045M	098DM12045E
M12x66	770	70.0	14mm	7.5	098DM12066M	098DM12066E
M12x100	770	94.0	14mm	7.5	098DM12100M	098DM12100E
M12x125	770	112.0	14mm	7.5	098DM12125M	098DM12125E
M12x150	770	130.0	14mm	7.5	098DM12150M	098DM12150E
M14x66	1110	85.0	14mm	7.5	098DM14066M	098DM14066E
M14x100	1110	119.0	14mm	7.5	098DM14100M	098DM14100E
M14x125	1110	138.0	14mm	7.5	098DM14125M	098DM14125E
M14x150	1110	166.0	14mm	7.5	098DM14150M	098DM14150E
M16x66	1450	112.0	17mm	7.5	098DM16066M	098DM16066E
M16x100	1450	156.0	17mm	7.5	098DM16100M	098DM16100E
M16x125	1450	190.0	17mm	7.5	098DM16125M	098DM16125E
M16x150	1450	222.0	17mm	7.5	098DM16150M	098DM16150E
M16x200	1450	285.0	17mm	7.5	098DM16200M	098DM16200E
M20x85	2430	208.0	22mm	10.5	098DM20085M	098DM20085E
M20x100	2430	237.0	22mm	10.5	098DM20100M	098DM20100E
M20x125	2430	297.0	22mm	10.5	098DM20125M	098DM20125E
M20x150	2430	341.0	22mm	10.5	098DM20150M	098DM20150E
M20x200	2430	447.0	22mm	10.5	098DM20200M	098DM20200E
M20x250	2430	551.0	22mm	10.5	098DM20250M	098DM20250E



Menetes szár MxL Závitová tyč MxL	Maximális teherbírás [kg] Max. zatížení [kg]	Súly [g] Hmotnost [g]	Kulcsnyílás Šířka klíče	H H	Cinkkel bevont acél Pozinkovaná ocel	Rozsdamentes acél nerezavějící ocel
M24x85	3610	293.0	24mm	10.5	098DM24085M	098DM24085E
M24x100	3610	336.0	24mm	10.5	098DM24100M	098DM24100E
M24x125	3610	408.0	24mm	10.5	098DM24125M	098DM24125E
M24x150	3610	483.0	24mm	10.5	098DM24150M	098DM24150E
M24x200	3610	633.0	24mm	10.5	098DM24200M	098DM24200E
M24x250	3610	783.0	24mm	10.5	098DM24250M	098DM24250E

Kérésre más hosszúságban és méretekben is (M4 -tól M6-ig is)

Další délky a velikosti na požádání (také M4 až M6)



hozzávaló anya lásd 71 oldalon  
odpovídající matice viz strana 71

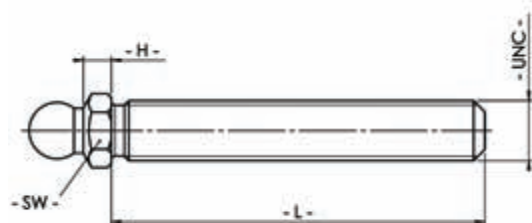
hozzávaló talp lásd 22 oldalon  
odpovídající základna viz strana 22

hozzávaló csúszásgátló lásd 72 oldalon  
odpovídající protismyková destička viz strana 72



## INCH - Menetes szár billenő lábához

Acél/ Rozsdamentes acél



## Závitová tyč UNC pro patky s kuličkovým kloubem

Ocel/ nerezavějící ocel

**Leírás** Menetes szár billenő kiegyenlítő lábához

**Anyag** Cinkkel bevont acél /  
Rozsdamentes acél SS 304

**Gömbcsukló** Lengés tartomány ±20°

**Csomagolási egység** 10 darab

**Popis** Závitová tyč pro vyrovnávací patky s kuličkovým kloubem

**Materiál** Pozinkovaná ocel /  
nerezavějící ocel SS 304

**Kuličkový kloub** Rozsah vychýlení ±20°

**Množství v balení** 10 kusů

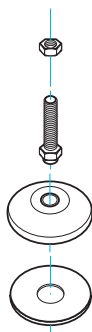
Menetes szár UNCxL [in] Závitová tyč UNCxL [in]	Maximális teherbírás [kg] Max. zatížení [kg]	Súly [g] Hmotnost [g]	Kulcsnyílás Šířka klice	H [mm] H [mm]	Cinkkel bevont acél Pozinkovaná ocel	Rozsdamentes acél nerezavějící ocel
1/4-20 UNCx1.5"	210	32.0	14mm - 9/16"	7.5	098DU1/4-1,5M	098DU1/4-1,5E
5/16-18 UNCx1.5"	350	37.0	14mm - 9/16"	7.5	098DU5/16-1,5M	098DU5/16-1,5E
5/16-18 UNCx2.5"	350	45.0	14mm - 9/16"	7.5	098DU5/16-2,5M	098DU5/16-2,5E
5/16-18 UNCx3.5"	350	53.0	14mm - 9/16"	7.5	098DU5/16-3,5M	098DU5/16-3,5E
3/8-16 UNCx1.5"	470	43.0	14mm - 9/16"	7.5	098DU3/8-1,5M	098DU3/8-1,5E
3/8-16 UNCx2"	470	48.0	14mm - 9/16"	7.5	098DU3/8-2M	098DU3/8-2E
3/8-16 UNCx2.5"	470	55.0	14mm - 9/16"	7.5	098DU3/8-2,5M	098DU3/8-2,5E
3/8-16 UNCx3"	470	59.0	14mm - 9/16"	7.5	098DU3/8-3M	098DU3/8-3E
3/8-16 UNCx4"	470	69.0	14mm - 9/16"	7.5	098DU3/8-4M	098DU3/8-4E
3/8-16 UNCx5"	470	81.0	14mm - 9/16"	7.5	098DU3/8-5M	098DU3/8-5E
3/8-16 UNCx6"	470	92.0	14mm - 9/16"	7.5	098DU3/8-6M	098DU3/8-6E
1/2-13 UNCx1.5"	770	56.0	14mm - 9/16"	7.5	098DU1/2-1,5M	098DU1/2-1,5E
1/2-13 UNCx2"	770	67.0	14mm - 9/16"	7.5	098DU1/2-2M	098DU1/2-2E
1/2-13 UNCx2.5"	770	75.0	14mm - 9/16"	7.5	098DU1/2-2,5M	098DU1/2-2,5E
1/2-13 UNCx3"	770	87.0	14mm - 9/16"	7.5	098DU1/2-3M	098DU1/2-3E
1/2-13 UNCx3.5"	770	97.0	14mm - 9/16"	7.5	098DU1/2-3,5M	098DU1/2-3,5E
1/2-13 UNCx4"	770	107.0	14mm - 9/16"	7.5	098DU1/2-4M	098DU1/2-4E
1/2-13 UNCx5"	770	127.0	14mm - 9/16"	7.5	098DU1/2-5M	098DU1/2-5E
1/2-13 UNCx6"	770	147.0	14mm - 9/16"	7.5	098DU1/2-6M	098DU1/2-6E
1/2-13 UNCx6.5"	770	155.0	14mm - 9/16"	7.5	098DU1/2-6,5M	098DU1/2-6,5E
5/8-11 UNCx2.5"	1450	130.0	22mm - 7/8"	10.5	098DU5/8-2,5M	098DU5/8-2,5E
5/8-11 UNCx3"	1450	146.0	22mm - 7/8"	10.5	098DU5/8-3M	098DU5/8-3E
5/8-11 UNCx4"	1450	151.0	22mm - 7/8"	10.5	098DU5/8-4M	098DU5/8-4E
5/8-11 UNCx5"	1450	208.0	22mm - 7/8"	10.5	098DU5/8-5M	098DU5/8-5E
5/8-11 UNCx6"	1450	241.0	22mm - 7/8"	10.5	098DU5/8-6M	098DU5/8-6E
5/8-11 UNCx6.5"	1450	257.0	22mm - 7/8"	10.5	098DU5/8-6,5M	098DU5/8-6,5E
5/8-11 UNCx8"	1450	305.0	22mm - 7/8"	10.5	098DU5/8-8M	098DU5/8-8E
3/4-10 UNCx3"	2430	192.0	22mm - 7/8"	10.5	098DU3/4-3M	098DU3/4-3E



Menetes szár UNCxL [in] Závitová tyč UNCxL [in]	Maximális teherbírás [kg] Max. zatížení [kg]	Súly [g] Hmotnost [g]	Kulcsnyílás Šířka klíče	H [mm] H [mm]	Cinkkel bevont acél Pozinkovaná ocel	Rozsdamentes acél nerezavějící ocel
3/4-10 UNCx4"	2430	241.0	22mm - 7/8"	10.5	098DU3/4-4M	098DU3/4-4E
3/4-10 UNCx5"	2430	283.0	22mm - 7/8"	10.5	098DU3/4-5M	098DU3/4-5E
3/4-10 UNCx6"	2430	330.0	22mm - 7/8"	10.5	098DU3/4-6M	098DU3/4-6E
3/4-10 UNCx6.5"	2430	353.0	22mm - 7/8"	10.5	098DU3/4-6,5M	098DU3/4-6,5E
3/4-10 UNCx8"	2430	426.0	22mm - 7/8"	10.5	098DU3/4-8M	098DU3/4-8E
3/4-10 UNCx9.5"	2430	496.0	22mm - 7/8"	10.5	098DU3/4-9,5M	098DU3/4-9,5E
1-8 UNCx4"	3610	336.0	22mm - 7/8"	10.5	098DU1-4M	098DU1-4E
1-8 UNCx5"	3610	408.0	22mm - 7/8"	10.5	098DU1-5M	098DU1-5E
1-8 UNCx6"	3610	483.0	22mm - 7/8"	10.5	098DU1-6M	098DU1-6E
1-8 UNCx8"	3610	3.610	22mm - 7/8"	10.5	098DU1-8M	098DU1-8E

Kérésre más hosszúságban és méretben is.

Další délky a velikosti na požádání.



hosszávaló anyja lásd 71 oldalon  
odpovídající matice viz strana 71

hosszávaló talp lásd 22 oldalon  
odpovídající základna viz strana 22

hosszávaló csúszásgátló lásd 72 oldalon  
odpovídající protismyková destička viz strana 72