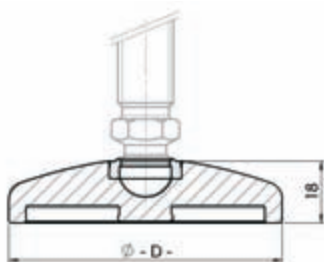




## Talp billenő lábhoz

Rozsdamentes acél, lecsavarozó furatok nélkül



## Základna pro patky s kuličkovým kloubem

Nerezavějící ocel, bez otvoru pro přišroubování k podlaze



Alkalmazás *Použití*

**Leírás** Billenő láb, a stabil beállításhoz enyhén egyenetlen talajon

**Anyag** Rozsdamentes acél SS 304

**Felület** Normál

**Csomagolási egység** 10 darab

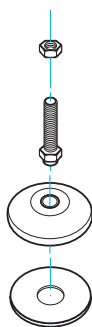
**Popis** Vyrovňavací patka s kuličkovým kloubem pro stabilní umístění na nerovných plochách

**Materiál** Nerezavějící ocel SS 304

**Povrch** Hladký

**Množství v balení** 10 kusů

Talp Základna	Átmérő [mm] Průměr [mm]	Maximális teherbírás [kg] Max. zatížení [kg]	Súly [g] Hmotnost [g]	Csúszásgátló nélkül Bez protismykové destičky	Csúszásgátlóval S protismykovou destičkou
30	D=29	2000	62.0	098D030E	098D030EG
40	D=39	3000	99.0	098D040E	098D040EG
45	D=44	3000	123.0	098D045E	098D045EG
50	D=49	3500	158.0	098D050E	098D050EG
60	D=59	3500	218.0	098D060E	098D060EG
80	D=79	3500	380.0	098D080E	098D080EG
100	D=99	4000	605.0	098D100E	098D100EG
120	D=119	4000	844.0	098D120E	098D120EG



hozzávaló anya lásd 71 oldalon  
odpovídající matice viz strana 71

hozzávaló menetes szár lásd 31 oldalon  
odpovídající závitová tyč viz strana 31

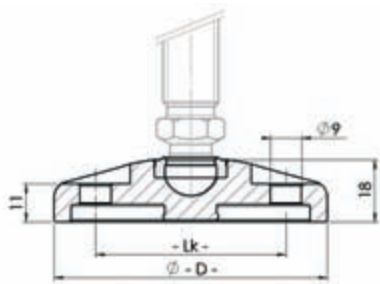
hozzávaló csúszásgátló lásd 72 oldalon  
odpovídající protismyková destička viz strana 72





## Talp billenő lábhoz

Rozsdamentes acél, lecsavarozó furatokkal



## Základna pro patky s kuličkovým kloubem

Nerezavějící ocel, s otvory pro přišroubování k podlaze



Alkalmazás *Použití*

**Leírás** Padlóhoz rögzíthető billenő kiegyenlítő láb

**Popis** Vyrovňovací patka s kuličkovým kloubem, která se může přichytit k podlaze

**Anyag** Rozsdamentes acél SS 304

**Materiál** Nerezavějící ocel SS 304

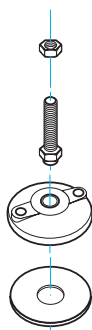
**Felület** Normál

**Povrch** Hladký

**Csomagolási egység** 10 darab

**Množství v balení** 10 kusů

Talp Základna	Átmérő [mm] Průměr [mm]	LK [mm] LK [mm]	Maximális teherbírás [kg] Max. zatížení [kg]	Súly [g] Hmotnost [g]	Csúszásgátló nélkül Bez protismykové destičky	Csúszásgátlóval Sprotismykovou destičkou
80	D=79	55	3000	354.0	098D080EB	098D080EBG
100	D=99	74	4000	587.0	098D100EB	098D100EBG
120	D=119	94	4000	830.0	098D120EB	098D120EBG



hozzávaló anya lásd 71 oldalon  
odpovídající matice viz strana 71

hozzávaló menetes szár lásd 31 oldalon  
odpovídající závitová tyč viz strana 31

hozzávaló csúszásgátló lásd 72 oldalon  
odpovídající protismyková destička viz strana 72

