

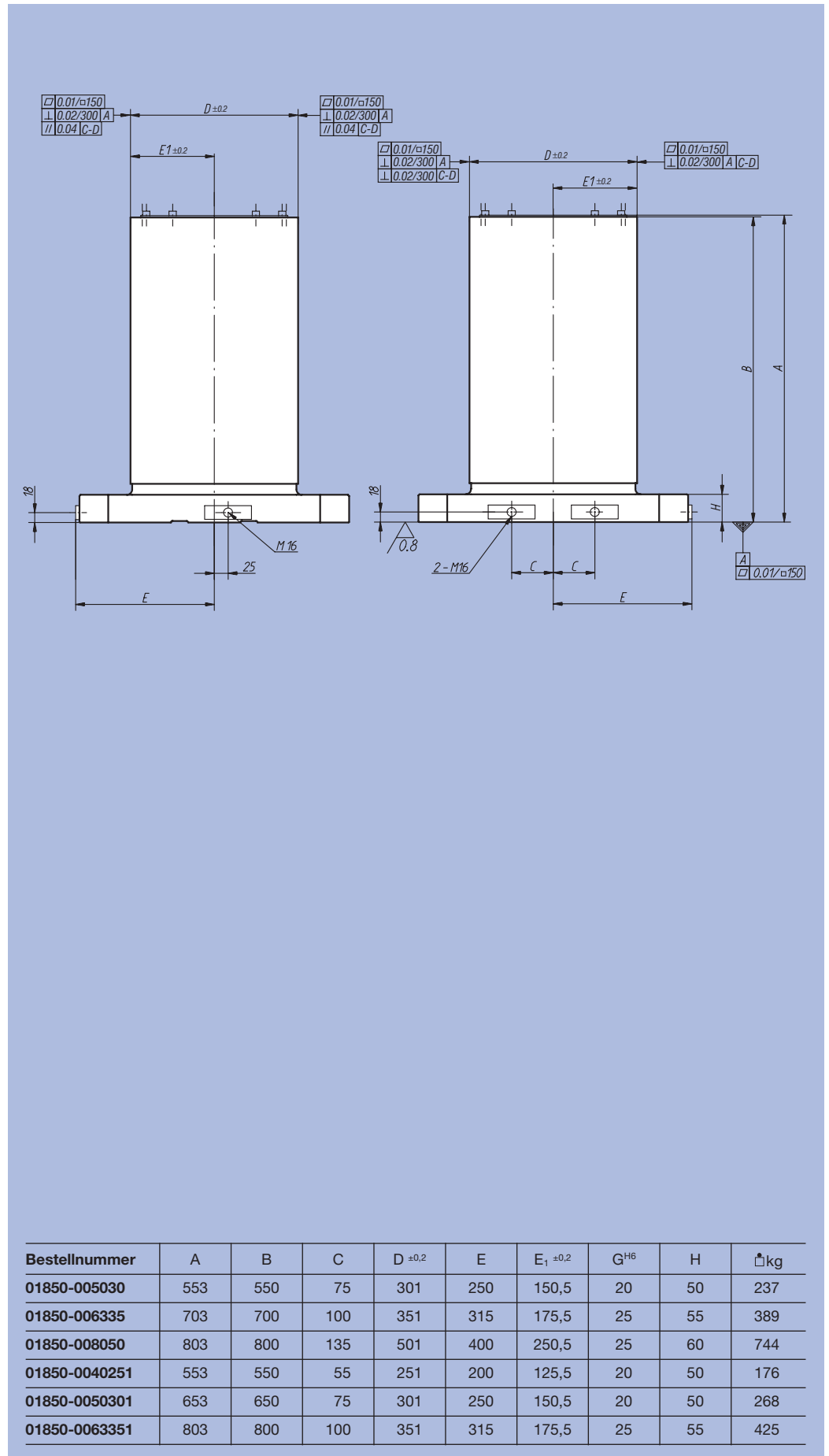


Werkstoff:
Meehanite-Guss GJL 300.

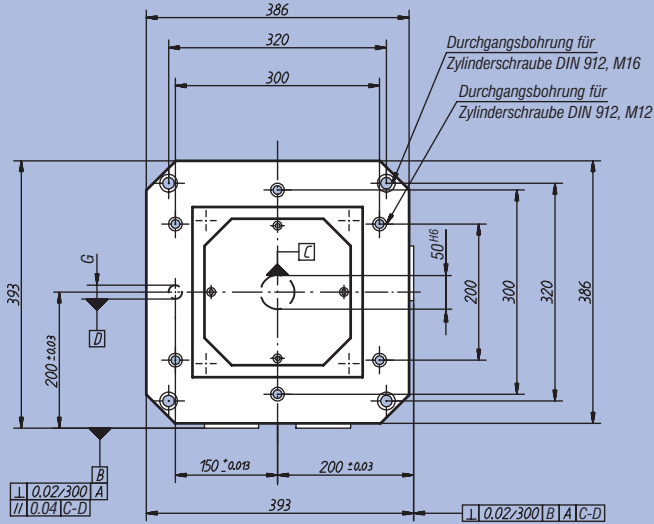
Ausführung:
Bezugsflächen präzisionsbearbeitet.
Die Aufspannflächen sind mit 0,5 mm Aufmaß vorgearbeitet.

Bestellbeispiel:
nlm 01850-008050

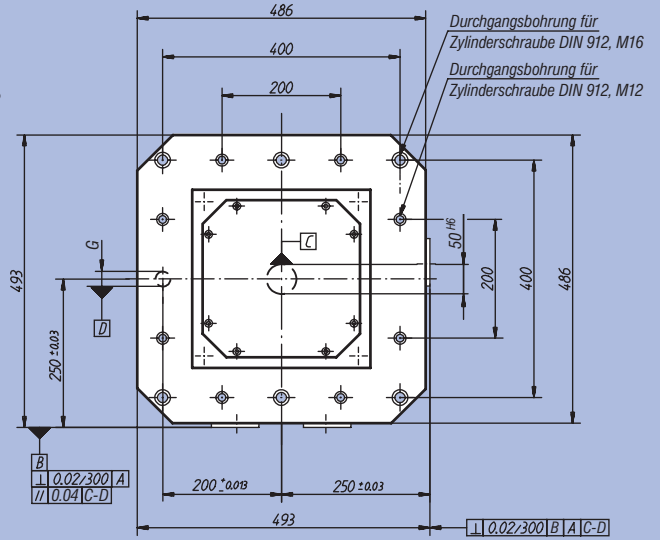
Hinweis:
Die Aufspannwürfel sind abgestimmt auf Paletten für Werkzeugmaschinen nach DIN 55 201 und auf Paletten für Werkzeugmaschinen nach JIS 6337-1980.
Ringschrauben für den Transport werden mitgeliefert. Ein Deckel verhindert, dass sich die Hohlräume der Aufspannwinkel mit Spänen füllen.



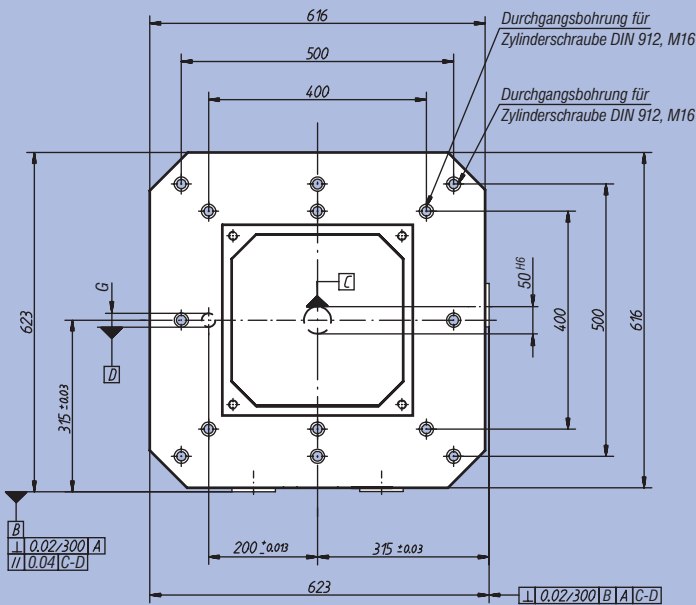
nlm 01850-0040251



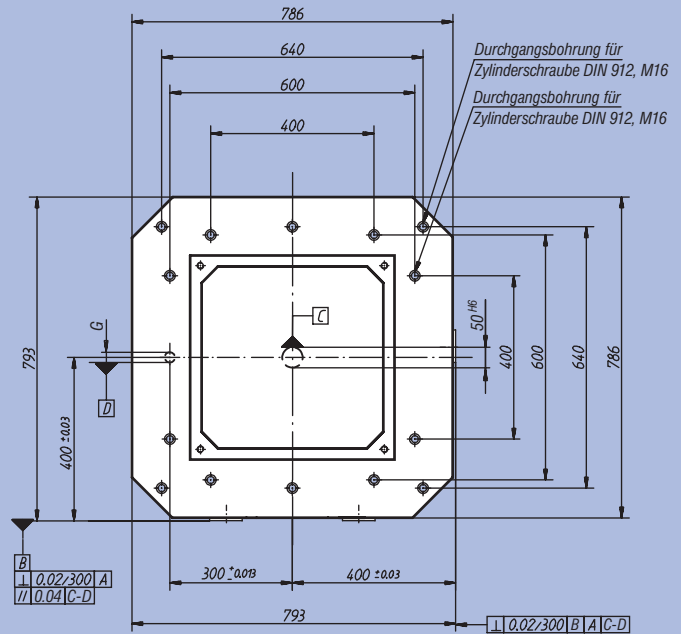
**nlm 01850-005030
nlm 01850-0050301**



**nlm 01850-006335
nlm 01850-0063351**



nlm 01850-008050





Werkstoff:

GJL 250.

Ausführung:

Bezugsflächen präzisionsbearbeitet.

Bestellbeispiel:

nlm 01852-320180

Hinweis:

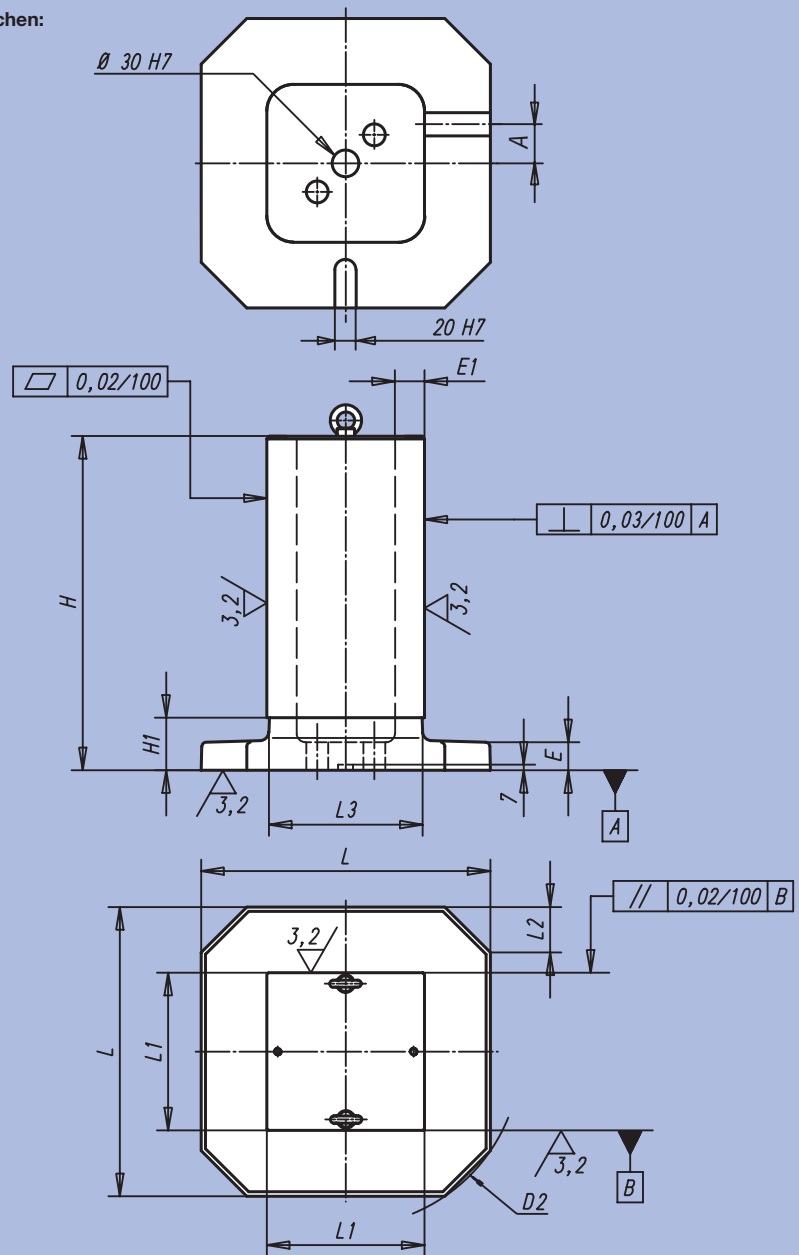
Ringschrauben für den Transport werden mitgeliefert. Ein Deckel verhindert, dass sich die Hohlräume der Aufspannwürfel mit Spänen füllen.

Bearbeitete Flächen:

+0,2 mm/ +0,5 mm

Unbearbeitete Flächen:

± 2 mm



Bestellnummer	A	D ₂	E	E ₁	H	H ₁	L	L ₁	L ₂	L ₃	kg
01852-320180	32,5	400	32	25	381	80	330	180	52	174	62
01852-400270	50,0	500	32	32	485	60	410	270	62	262	153
01852-500320	55,0	630	40	40	603	100	510	320	70	312	270
01852-630360	70,0	800	40	45	753	100	640	360	80	350	426
01852-800500	80,0	1000	50	50	903	110	810	500	110	490	894



Werkstoff:

Aluminium (R_m 330 N/mm², HB 110).

Ausführung:

Bezugsflächen präzisionsbearbeitet.

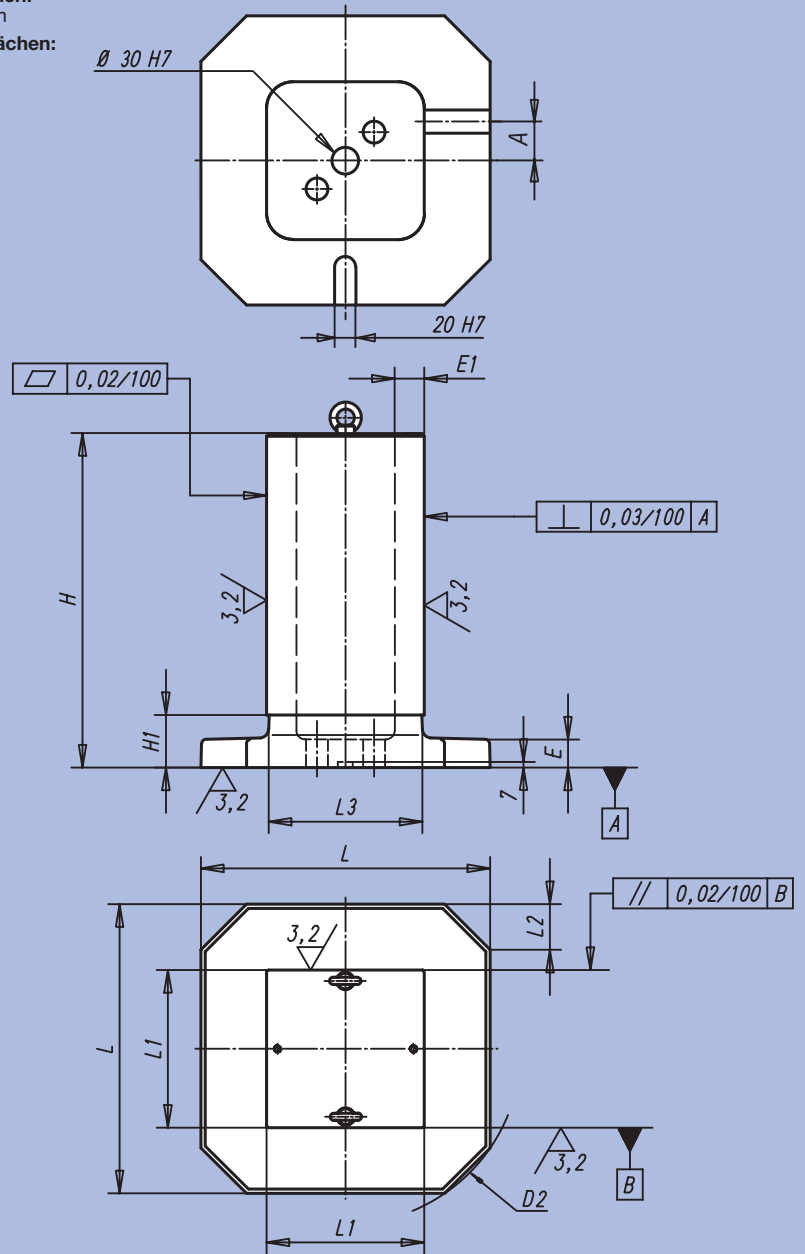
Bestellbeispiel:

nim 01853-320180

Hinweis:

Ringschrauben für den Transport werden mitgeliefert. Ein Deckel verhindert, dass sich die Hohlräume der Aufspannwürfel mit Spänen füllen.

Bearbeitete Flächen:
+0,2 mm/ +0,5 mm
Unbearbeitete Flächen:
± 2 mm



Bestellnummer	A	D ₂	E	E ₁	H	H ₁	L	L ₁	L ₂	L ₃	kg
01853-320180	32,5	400	32	30	381	60	330	180	52	174	26
01853-400270	50,0	500	37	37	485	70	405	270	62	262	65
01853-500320	55,0	630	45	45	603	90	510	320	70	312	110
01853-630360	70,0	800	45	50	753	100	640	360	80	350	180
01853-800500	80,0	1000	55	55	903	110	810	500	110	490	380