



Ausführung:

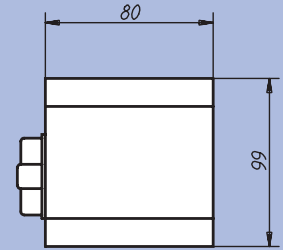
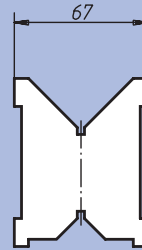
Drei magnetische Kontaktflächen werden gemeinsam ein- und ausgeschaltet (großes Prisma, kleines Prisma und Stirnflächen). Die Stirn- und Seitenflächen sind winkelgenau zu den Prismen geschliffen. Höhentoleranz bei paarweiser Lieferung = 0,005 mm. Permanent-Magnet-Prismen werden in einem Kunststoffkasten geliefert.

Bestellbeispiel:

nlm 09200-04

Hinweis:

Magnet-Prismen werden für Schleif-, Mess-, Kontroll- und Erodierarbeiten an geometrischen und unregelmäßigen Werkstücken eingesetzt.



Bestellnummer		min.-max. Ø für Prisma	kg
09200-01	Permanent-Magnet-Prisma einzeln	6-66	2,8
09200-02	Permanent-Magnet-Prisma Paar	6-66	5,6
09200-03	Permanent-Magnet-Prisma einzeln und Prismen gehärtet	6-66	2,8
09200-04	Permanent-Magnet-Prisma Paar und Prismen gehärtet	6-66	5,6



Ausführung:

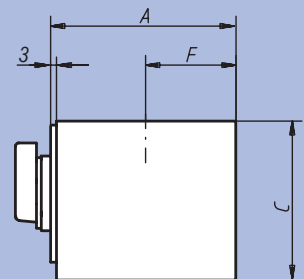
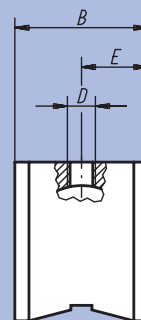
Permanent-Magnetfüße mit großer Haftkraft. Schaltung Ein-Aus, Oberfläche schwarz.

Bestellbeispiel:

nlm 09210-03

Hinweis:

Permanent-Magnetfüße werden für Vorrichtungen als Haltemagnete, Stative, Abziehdiamanten usw., verwendet.



Bestellnummer	A	B	C	D	E	F	Haftkraft N	kg
09210-01	61	50	55	M 8 x 8	25	29,0	600	1,0
09210-02	76	50	55	M 8 x 8	25	36,5	900	1,3
09210-03	76	50	55	M10 x 8	25	36,5	900	1,3

