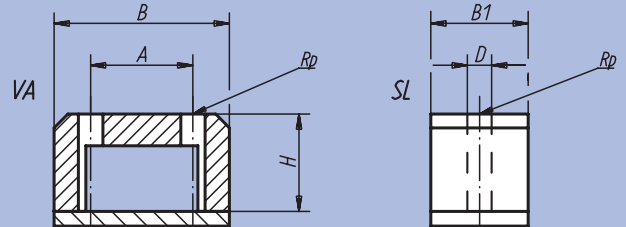




Ausführung:
Brückenformmagnete mit großer Haftkraft. Oberfläche strukturbeschichtet rot. Einsatztemperatur bis 450 °C.

Bestellbeispiel:
nlm 09100-03

Hinweis:
Stark-Magnete werden mit verzinkter Schonplatte geliefert und finden Anwendung zum Halten, Sortieren und Anheben. Die Größen 1, 2 und 3 haben nur eine Befestigungsbohrung in der Mitte.



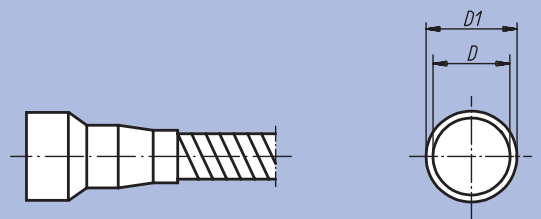
Bestellnummer	Größe	A	B	B ₁	D	H	Haftkraft N	⊞kg
09100-01	1	–	31	21	4,0	20	45	0,068
09100-02	2	–	40	26	5,0	26	90	0,135
09100-03	3	–	45	29	6,2	30	120	0,233
09100-04	4	30	58	44	8,0	35	230	0,500
09100-05	5	40	70	58	8,0	40	320	0,982



Ausführung:
Starker Permanent-Magnet mit biegsamen Messingschlauch und schwarzem Kunststoffgriff. Oberfläche verchromt.

Bestellbeispiel:
nlm 09150-04

Hinweis:
Magnet-Heber werden hauptsächlich zum Entfernen bzw. Suchen von Stahlteilen an unzugänglichen Stellen verwendet.



Bestellnummer	Größe	D	D ₁	Gesamtlänge mm	Haftkraft N	⊞g
09150-01	1	6	8	450	5	70
09150-02	2	10	12	450	10	76
09150-03	3	13	15	520	18	212
09150-04	4	17	19	520	30	266