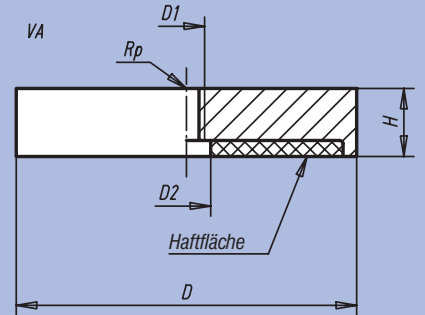




Ausführung:
Geschirmtes System. Einsatztemperatur bis 80 °C.

Bestellbeispiel:
nlm 09072-04



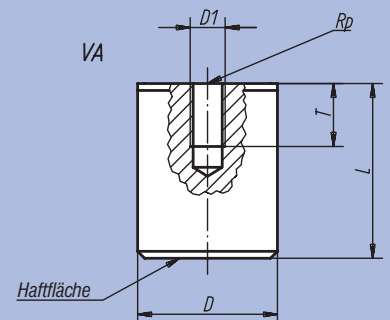
Bestellnummer	D	D ₁	D ₂	H	Haftkraft N	g
09072-01	32	M 5	5,5	7	330	40
09072-02	40	M 5	10,5	8	550	73
09072-03	63	M 10	11,7	14	1100	316
09072-04	75	M 10	13,0	15	1750	480



Ausführung:
Harter Magnet in Aluminiumgehäuse und Stahlummantelung. Oberfläche strukturbeschichtet rot. Einsatztemperatur bis 450 °C.

Bestellbeispiel:
nlm 09094-05

Hinweis:
Topfmagnete finden ihre Verwendung zum Festhalten, zum Heben, sowie zum Einbau in Vorrichtungen.



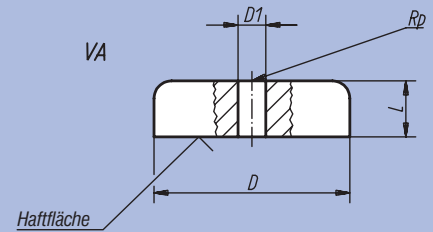
Bestellnummer	D	D ₁	L	T	Haftkraft N	g
09094-01	17	M 6	16	4	18	30
09094-02	21	M 6	19	5	28	40
09094-03	27	M 6	25	6	65	100
09094-04	35	M 6	30	9	115	200
09094-05	65	M12	43	13	400	1000



Ausführung:
Starker Magnet mit Stahlummantelung und durchgehende Bohrung. Oberfläche strukturbeschichtet rot. Einsatztemperatur bis 450 °C.

Bestellbeispiel:
nlm 09096-03

Hinweis:
Flachtopfmagnete werden bei geringem Platzbedarf zum Einbau in Vorrichtungen verwendet.
Weitere Farben auf Anfrage.



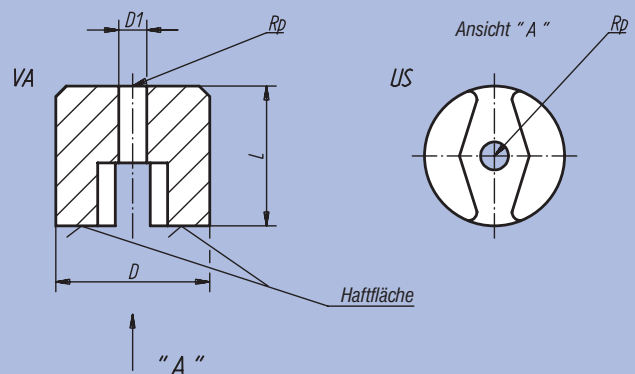
Bestellnummer	D	D ₁	L	Haftkraft N	g
09096-01	19	3,5	8,0	16	25
09096-02	29	5,0	9,0	55	50
09096-03	38	5,0	10,5	95	90



Ausführung:
Geteilte Haftfläche mit durchgehender Befestigungsbohrung. Oberfläche strukturbeschichtet rot. Einsatztemperatur bis 450 °C.

Bestellbeispiel:
nlm 09098-04

Hinweis:
Knopfmagnete mit geteilter Haftfläche werden vorwiegend für Laborzwecke, Messungen und zum Festhalten von Metallgegenständen verwendet.



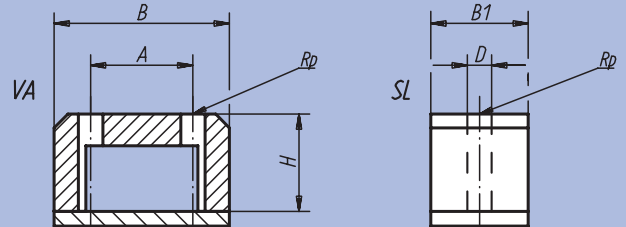
Bestellnummer	D	D ₁	L	Haftkraft N	g
09098-01	13	4,2	10	7	10
09098-02	19	5,4	13	19	20
09098-03	25	5,4	16	29	50
09098-04	32	7,0	25	66	133



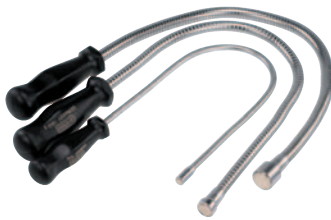
Ausführung:
Brückenformmagnete mit großer Haftkraft. Oberfläche strukturbeschichtet rot. Einsatztemperatur bis 450 °C.

Bestellbeispiel:
nlm 09100-03

Hinweis:
Stark-Magnete werden mit verzinkter Schonplatte geliefert und finden Anwendung zum Halten, Sortieren und Anheben. Die Größen 1, 2 und 3 haben nur eine Befestigungsbohrung in der Mitte.



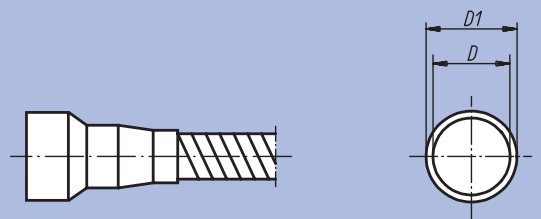
Bestellnummer	Größe	A	B	B ₁	D	H	Haftkraft N	⊞kg
09100-01	1	–	31	21	4,0	20	45	0,068
09100-02	2	–	40	26	5,0	26	90	0,135
09100-03	3	–	45	29	6,2	30	120	0,233
09100-04	4	30	58	44	8,0	35	230	0,500
09100-05	5	40	70	58	8,0	40	320	0,982



Ausführung:
Starker Permanent-Magnet mit biegsamen Messingschlauch und schwarzem Kunststoffgriff. Oberfläche verchromt.

Bestellbeispiel:
nlm 09150-04

Hinweis:
Magnet-Heber werden hauptsächlich zum Entfernen bzw. Suchen von Stahlteilen an unzugänglichen Stellen verwendet.



Bestellnummer	Größe	D	D ₁	Gesamtlänge mm	Haftkraft N	⊞g
09150-01	1	6	8	450	5	70
09150-02	2	10	12	450	10	76
09150-03	3	13	15	520	18	212
09150-04	4	17	19	520	30	266