

**Ausführung:**

**A** bestehend aus:

- Bohrspanner DIN 6348  
nlm 08550
- Prisma mit Anschlag  
nlm 08710
- Aufnahmeplatte  
nlm 08641
- Indexbohrscheibe  
nlm 08640 mit 16 gängigen  
Bohrbuchsen-Durchmessern,  
siehe Tabelle. Zwischenab-  
messungen können teilweise  
mit Steckbohrbuchsen  
DIN 173 erreicht werden.

**B** bestehend aus:

- Bohrspanner DIN 6348  
nlm 08550
- Prisma mit Anschlag  
nlm 08710
- Aufnahmeplatte  
nlm 08641 (bei Größe 2 kann  
hierauf verzichtet werden, je-  
doch verringert sich die max.  
Spannweite um 30 mm)
- Bohrbuchsen-Trägerplatte  
nlm 08650 mit 4 Bohrbuch-  
sen-Trägern Größe 5-8, Ø 8,  
Ø 10, Ø 12 und Ø 15.  
Zwischenabmessungen  
können jeweils mit Steck-  
bohrbuchsen DIN 173 erreicht  
werden. Bohrbuchsen-Träger  
für Bohrbuchsen nach Ihrer  
Wahl Größe 1 bis 4 siehe  
Tabelle. Alle Bohrbuchsen-  
träger können für die Träger-  
platte Größe 0 und 2  
verwendet werden.

**Bestellbeispiel:**

nlm 08630-12

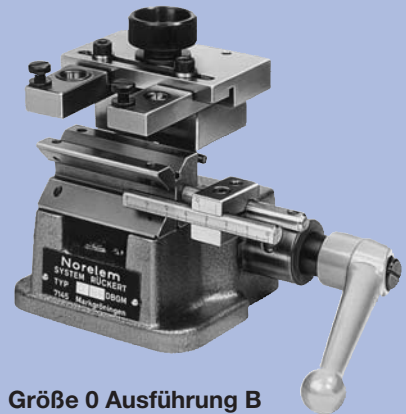
**Hinweis:**

Drehteil-Bohrspanner sind für die Fertigung von Querbohrungen in Drehteile besonders rationell. Als Grundelement wird der Bohrspanner DIN 6348 Größe 0 und 2 verwendet. Anstelle der normalen Auflageplatte wird ein Prismenbock mit verstellbarem Anschlag mit mm-Teilung und Nonius aufgesetzt. Auf die Säulen werden jeweils die Index-Bohrscheibe oder Bohrbuchsen-Trägerplatte montiert. Der Aufbau ist sehr einfach und kann ohne Fachkenntnisse ausgeführt werden. Alle Teile können auch einzeln nachgeliefert werden, sie sind lehrenhaltig gefertigt. Somit ist eine Austauschmöglichkeit zwischen den Ausführungen A und B möglich. Bei Verwendung von Steckbohrbuchsen kann in einer Aufspannung gebohrt, gesenkt, gerieben und Gewinde geschnitten werden.

**Größe 0 für Werkstücke Ø 2 bis 28 mm**

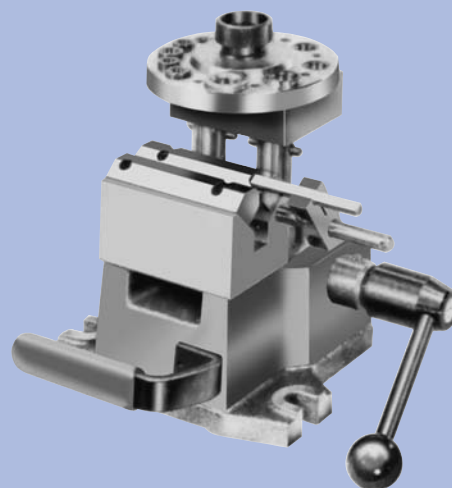


**Größe 0 Ausführung A**  
mit Prisma und  
Indexbohrscheibe



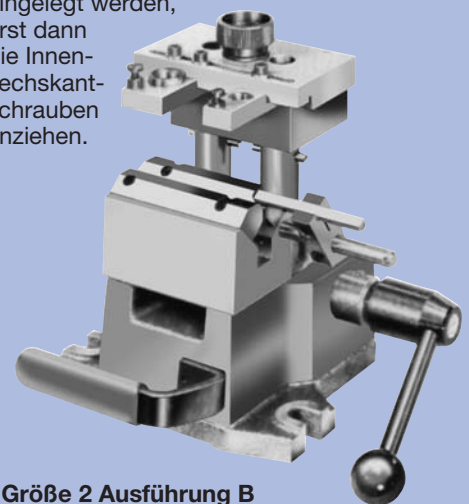
**Größe 0 Ausführung B**  
mit Prisma und Buchsen-  
trägern, Verstellbereich der Träger: 64 mm

**Größe 2 für Werkstücke Ø 6 bis 60 mm**



**Größe 2 Ausführung A**  
mit Prisma und  
Indexbohrscheibe

Zum Ausrichten der oberen Prismenleisten sollte eine Welle mit ca. 10 mm Ø eingelegt werden, erst dann die Innensechsschrauben anziehen.



**Größe 2 Ausführung B**  
mit Prisma und Buchsen-  
trägern, Verstellbereich der Träger: 100 mm

Bestellnummer	Größe	Ausführung	⊞ kg
08630-10	0	A	3,000
08630-12	2	A	7,000
08630-20	0	B	3,000
08630-22	2	B	7,000

# Indexbohrscheiben für Drehteil-Bohrspanner

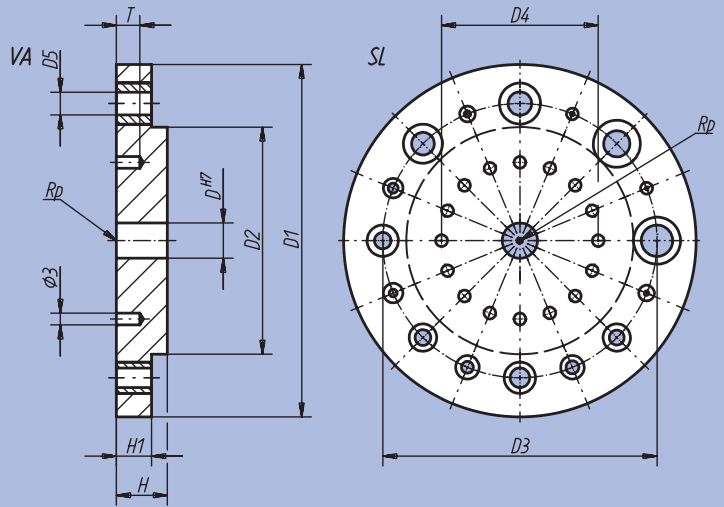
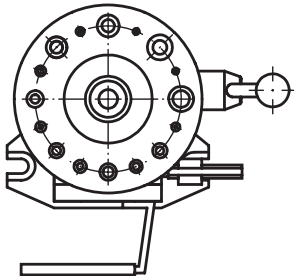


**Werkstoff:**  
St 37 K.

**Ausführung:**  
blank.

**Bestellbeispiel:**  
nlm 08640-00

**Hinweis:**  
Auf Wunsch rüsten wir die Indexbohrscheiben nach Ihren Angaben aus oder liefern sie 4 mm vorgebohrt und gerieben.



Bestellnummer	pas. zu Drehteil-Bohrsp. Größe	D <sup>H7</sup>	D <sub>1</sub>	D <sub>2</sub>	D <sub>3</sub>	D <sub>4</sub>	H	H <sub>1</sub>	T	D <sub>5</sub> eingepresste Bohrbuchsen								kg
										0,7	0,9	1,1	1,6	2,0	2,5	3,0	3,3	
08640-00	0	9	90	58	70	40	13	9	6	0,7	0,9	1,1	1,6	2,0	2,5	3,0	3,3	0,200
										3,8	4,0	4,2	5,0	5,8	6,0	6,7	8,0*	
08640-02	2	16	125	67	94	60	18	12	6	3,0	3,3	3,8	4,0	4,2	5,0	5,8	6,0*	0,300
										6,7	8,0*	8,4	10,0*	11,8	12,0*	13,8	15,0*	

\* Grundbuchse für Steckbohrbuchsen.

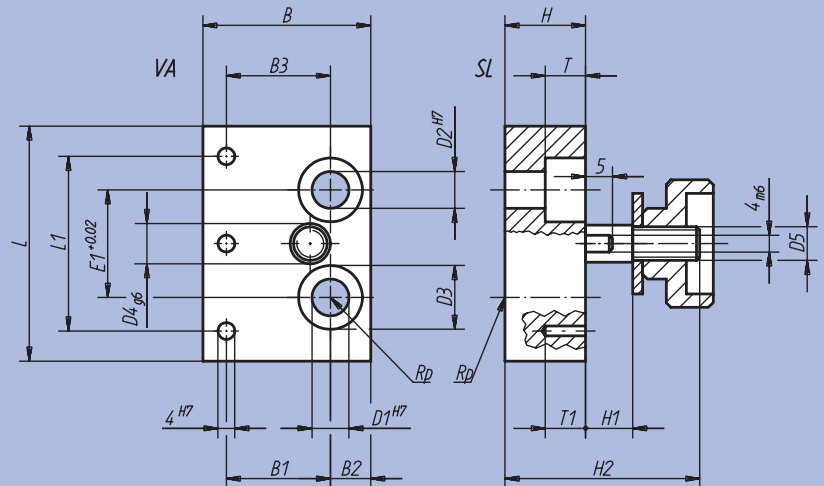
# Aufnahmeplatten für Drehteil-Bohrspanner



**Werkstoff:**  
St 37 K.

**Ausführung:**  
blank.

**Bestellbeispiel:**  
nlm 08641-00



Bestellnummer	passend für Drehteil-Bohrspanner Größe	D <sub>1</sub> <sup>H7</sup>	D <sub>2</sub> <sup>H7</sup>	D <sub>3</sub>	D <sub>4 g6</sub>	D <sub>5</sub>	E <sub>1</sub> ±0,01	L	L <sub>1</sub>	B	B <sub>1</sub>	B <sub>2</sub>	B <sub>3</sub>	H	H <sub>1</sub>	H <sub>2</sub>	T	T <sub>1</sub>	kg
08641-00	0	10	9	14,5	9	M 8	24	55	40	40	24,0	10	20,0	19	11	45	9	10	0,360
08641-02	2	16	16	31,0	16	M10	50	90	80	65	29,8	19	29,8	29	15	60	15	10	1,250

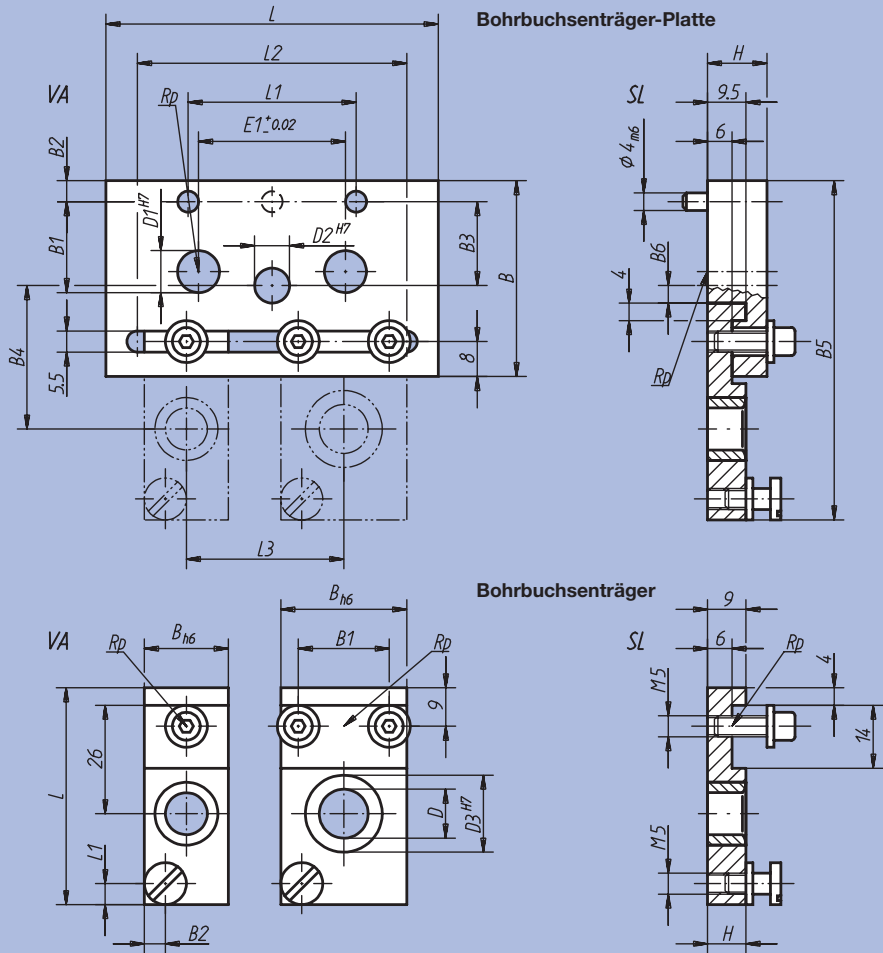


**Werkstoff:**  
St 37 K.

**Ausführung:**  
blank.

**Bestellbeispiel:**  
Bohrbuchsenträger-Platten:  
nlm 08650-02,  
Bohrbuchsenenträger:  
nlm 08650-12 x 3,9  
(Maß D mit angeben).

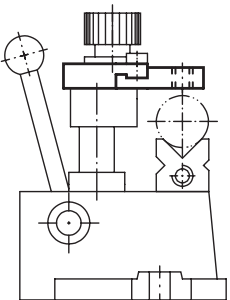
**Hinweis:**  
Zu den Bohrbuchsenträger-Platten müssen die gewünschten Bohrbuchsenenträger bestellt werden.



Bestellnummer Bohrbuchsen- träger- Platte	pass. für Dreh- teil-Bohr- spanner Größe	D <sub>1</sub> <sup>H7</sup>	D <sub>2</sub> <sup>H7</sup>	E <sub>1</sub> ±0,02	L	L <sub>1</sub>	L <sub>2</sub>	B	B <sub>1</sub>	B <sub>2</sub>	B <sub>3</sub>	B <sub>4</sub>	B <sub>5</sub> bei Bohrbuchsenenträger Größe		B <sub>6</sub>	H	kg
													1 und 2	3 bis 8			
08650-00	0	-	9	-	80	40	64	47	-	5	20	35	66	82	5	14	0,308
08650-02	2	16	16	50	120	80	100	68	26	4	30	47	87	113	17	19	0,950

Bestellnummer Bohrbuchsen- träger	Größe	D	D <sub>3</sub> <sup>H7</sup>	L	L <sub>1</sub>	B <sub>n6</sub>	B <sub>1</sub>	B <sub>2</sub>	H	kg	Größe	kleinster Bohrungsabstand L <sub>3</sub>							
												Größe							
												1	2	3	4	5	6	7	8
08650-10	1	0,4	3,3	3	36	-	8	-	10	0,020	1	8	10	14	19	14	14	19	19
08650-12	2	3,4	6,0	4	36	-	12	-	10	0,030	2	10	12	16	21	16	16	21	21
08650-13	3	6,1	10,0	4	52	-	20	-	10	0,075	3	14	16	20	25	20	20	25	25
08650-14	4	10,1	15,0	4	52	-	30	20	10	0,115	4	19	21	25	30	25	25	30	30
08650-15	5	8*	-	52	5	20	-	5	10	0,072	5	14	16	20	25	20	20	25	25
08650-16	6	10*	-	52	5	20	-	5	12	0,079	6	14	16	20	30	20	20	30	30
08650-17	7	12*	-	52	5	30	20	5	12	0,120	7	19	21	25	30	25	25	30	30
08650-18	8	15*	-	52	5	30	20	5	12	0,121	8	19	21	25	30	25	25	30	30

\*Grundbochse für Steckbohrbuchsen.



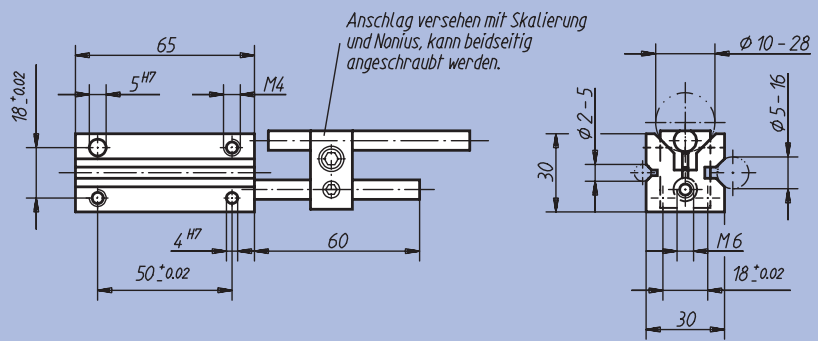


**Werkstoff:**  
Prismen St 50,  
Backen Stahl.

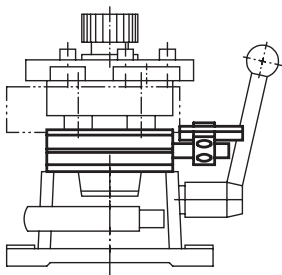
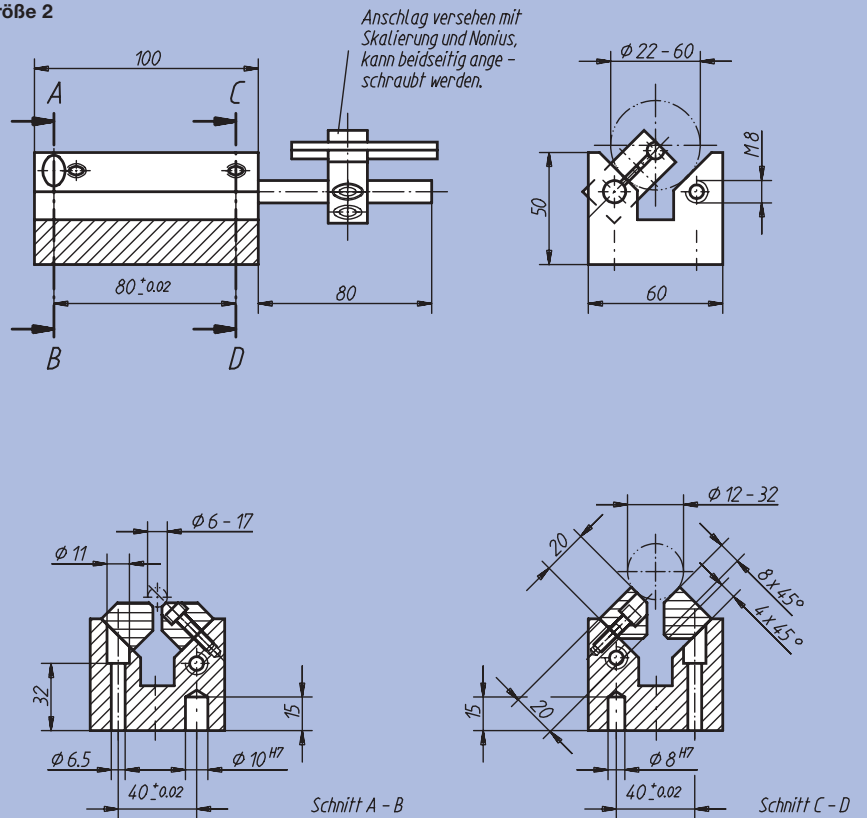
**Ausführung:**  
blank, Backen brüniert und  
geschliffen.

**Bestellbeispiel:**  
nlm 08710-02

Größe 0



Größe 2



Bestellnummer	passend für Drehteil-Bohrspanner Größe	kg
08710-00	0	0,390
08710-02	2	2,250