



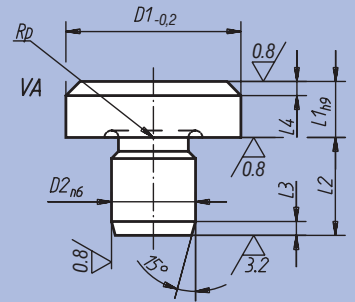
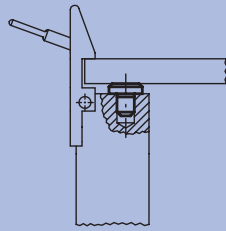
Werkstoff:
Werkzeugstahl.

Ausführung:
gehärtet und geschliffen, Auflagefläche ohne Zentrierung.

Bestellbeispiel:
nlm 02010-061

Hinweis:
siehe 02010.

Anwendungsbeispiel:



Bestellnummer	D1-0,2	L1h9	D2n6	L2	L3	L4	g
02010-041	6	2,5	4	6,5	0,7	1,2	1
02010-042	6	4,5	4	8,5	0,7	1,2	2
02010-061	10	4,5	6	8,5	0,9	1,5	4



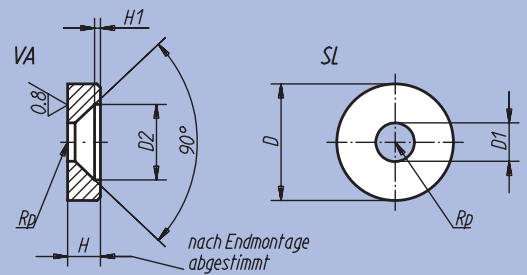
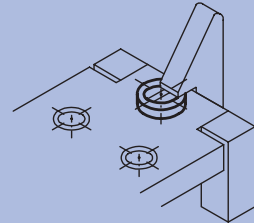
Werkstoff:
Automatenstahl.

Ausführung:
carbonitriert und angelassen, brüniert. Unterseite geschliffen.

Bestellbeispiel:
nlm 08180-01

Hinweis:
Komplette Sätze
Bohrvorrichtungselemente siehe
nlm 08250 – nlm 08280.

Anwendungsbeispiel:



Bestellnummer	D	D1	D2	H ^{+0,05}	H1-0,1	g
08180-01	12	4,3	8,3	2,5	0,4	2
08180-02	16	5,3	10,4	4,5	0,8	5

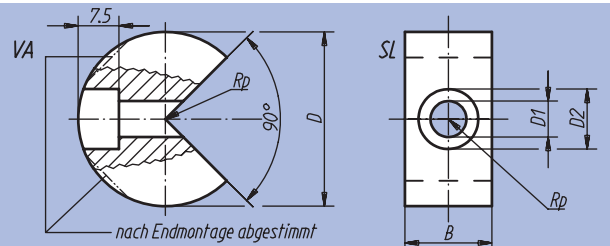
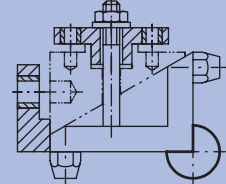


Werkstoff:
Einsatzstahl C 15.

Ausführung:
brüniert.

Bestellbeispiel:
nlm 08200-02

Anwendungsbeispiel:



Bestellnummer	D	D1	D2	B	passend zu Füße nlm	kg
08200-01	22	5,5	10	12	02030-06	0,020
08200-02	32	6,6	11	16	02030-08	0,065
08200-03	42	6,6	11	16	02030-10	0,120
08200-04	52	6,6	11	16	02030-12	0,185
08200-05	62	6,6	11	20	-	0,340