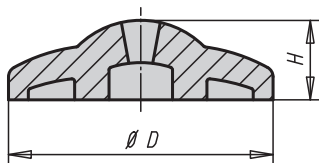


# Kruhové základny ke stavitelným nožkám ECO-Line

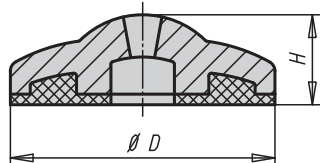
ze zinkové slitiny, nerezů nebo plastové



Provedení A  
bez protiskluzové podložky



Provedení B  
s protiskluzovou podložkou



## Materiál:

Kruhové základny z termoplastu, zinkové slitiny nebo nerezů 1.4305. Protiskluzová podložka z termoplastického elastomeru.

## Provedení:

Kruhová základna z černého termoplastu. Kruhová základna ze zinkové slitiny modře pozinkováno. Kruhová základna nerezová bez povrchové úpravy.

## Upozornění:

Stavitelné nožky ECO-Line se skládají z kruhové základny a rektifikačního šroubu. Každou kruhovou základnu je možné kombinovat s každým z příslušných rektifikačních šroubů. Protiskluzová podložka absorbuje vibrace a zabraňuje uvolnění nebo sklouznutí stavitelné nožky. Příslušné rektifikační šrouby viz 27832.

## Pokyny k objednání:

Mají-li být kruhová základna a rektifikační šroub dodány smontované, uveďte prosím objednací číslo základny a rektifikačního šroubu s dodatkem "smontované". (např. 27830-10303 a 27832-080801 smontované.)

## Příklad způsobu objednání:

27830-10303

27830-10303 a 27832-080801 smontované

## Kruhové základny ke stavitelným nožkám ECO-Line ze zinkové slitiny

Objednací číslo	Provedení	D	H	Zatížitelnost max. kN
27830-10301	A	30	11,5	16
27830-10401	A	40	12	18
27830-10501	A	50	14,5	20
27830-20301	B	30	13,5	16
27830-20401	B	40	14,5	18
27830-20501	B	50	17,5	20

## Kruhové základny ke stavitelným nožkám ECO-Line z nerezů

Objednací číslo	Provedení	D	H	Zatížitelnost max. kN
27830-10302	A	30	11,5	22
27830-10402	A	40	12	24
27830-10502	A	50	14,5	26
27830-20302	B	30	13,5	22
27830-20402	B	40	14,5	24
27830-20502	B	50	17,5	26

## Kruhové základny ke stavitelným nožkám ECO-Line, plastové

Objednací číslo	Provedení	D	H	Zatížitelnost max. kN
27830-10303	A	30	11,5	15
27830-10403	A	40	12	15
27830-10503	A	50	14,5	15
27830-20303	B	30	13,5	15
27830-20403	B	40	14,5	15
27830-20503	B	50	17,5	15