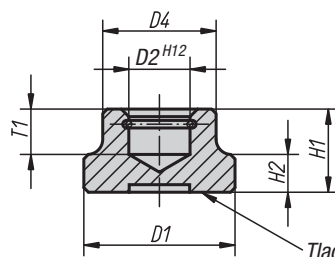


Tlačné prvky

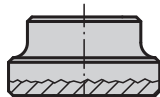
rozšířená norma DIN 6311



Provedení S
Tlačný prvek s rozpěrným kroužkem



Provedení T
nízká konstrukce, velká
upínací plocha s rozpěrným kroužkem



Tlačné plochy

**Materiál:**

Zušlechtěná ocel. Rozpojovací kroužek z pružinové oceli.

Provedení:

Bryňováno.

Upozornění:

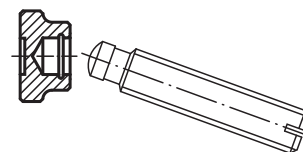
Pro montáž je třeba naklonit tlačný čep co možná nejvíce směrem k otvoru rozpěrného kroužku. Rozpěrný kroužek se dodává smontovaný.

Příklad způsobu objednání:

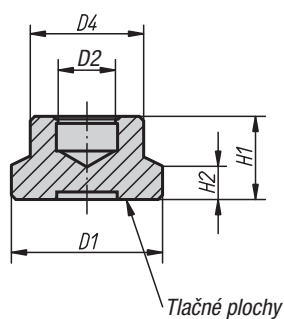
07140-12

Tlačné prvky, rozšířená norma DIN 6311

Objednací číslo	Provedení	D1	D2	D4	H1	H2	T1	pro závitové kolíky s tlačnými čepy DIN 6332
07140-06	S	12	4,6	10	7	2,5	4	M6
07140-08	S	16	6,1	12	9	4	5	M8
07140-10	S	20	8,1	15	11	5	6	M10
07140-12	S	25	8,1	18	13	6	7	M12
07140-16	S	32	12,1	22	15	7	7,5	M16
07140-20	S	40	15,6	28	16	9	8	M20
07140-108	T	25	6,1	12	8	4	4,5	M8
07140-110	T	32	8,1	18	10	6	6	M10 / M12
07140-116	T	40	12,1	22	12	7	7	M16



Tlačné prvky



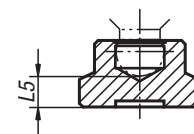
Tlačné plochy

**Materiál, provedení:**

Ocel bryňovaná. Umělá hmota PA 6 černá.

Příklad způsobu objednání:

07142-08



Tlačné prvky

Objednací číslo	Materiál	D1	D2	D4	H1	H2	L5	Hodí se pro závitové kolíky 07121
07142-06	ocel	15	4,4	8,6	7,6	2,5	3,8	M6
07142-08	ocel	18	5,9	12	9	3,5	4,4	M8
07142-10	ocel	21	7,9	15	11	4	5	M10
07142-12	ocel	25	7,9	18	13	5	6,9	M12
07142-206	plast	15	4,4	8,6	7,6	2,5	3,8	M6
07142-208	plast	18	5,9	12	9	3,5	4,4	M8
07142-210	plast	21	7,9	15	11	4	5	M10
07142-212	plast	25	7,9	18	13	5	6,9	M12