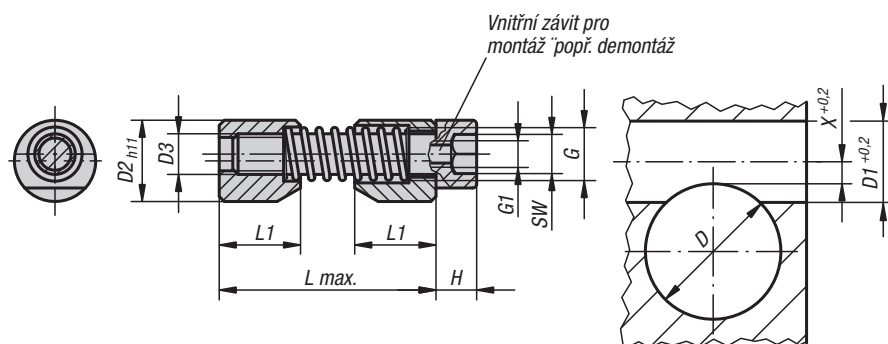


Upínač pro válcové díly

**Materiál:**

Upínací čelisti ocel.
Tlačná pružina 1.4310.
Upínací šroub třídy pevnosti 8.8.

Provedení:

Upínací čelisti bryněvané.
Upínací šroub modře pozinkovaný.

Upozornění:

Tyto upínače jsou jednoduchou alternativou k obvyklému upnutí (drážka a upínací šroub) válcových dílů.

Prvky se hodí pro nejrůznější materiály (např. kovy, plasty, dřevo, ...).

K uvolnění pevně dosednuté upínací čelisti stačí úder v axiálním směru nebo vytáhnutí přes dodatečný závit v upínací čelisti nebo ve vnitřním šestihranu válcového šroubu.

Distanční kroužky jsou k dodání na požádání.

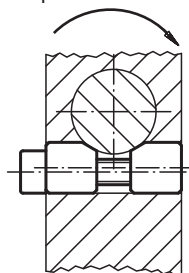
Příklad způsobu objednání:

03350-04

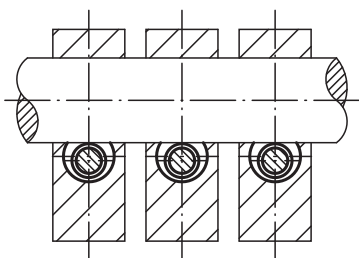
Příklad využití:

axiální, radiální upínání

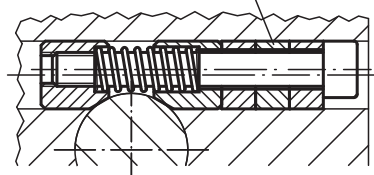
Upínací moment M_x



seřizování a upínání



Distanční kroužky K pro hluboko vyvrtané otvory



Pomocí distančních kroužků a delších šroubů (bez montážních závitů) je možné také upínat vyvrtané otvory nacházející se v delších vzdálenostech k vnějšímu okraji.

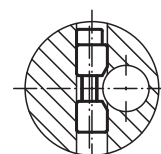
Montážní nářadí



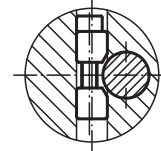
Speciální 6-ti hranný šroubovák se závitovým čepem se zašroubuje do závitu G1 válcovitého šroubu za účelem polohování popř. uvolnění upínače válcových prvků.

Montážní pokyn:

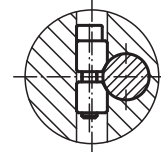
Vložte upínač



Zasuňte válcový díl



Upněte



Upínač pro válcové díly

Objednací číslo	D	D1	D2	D3	L	L1	X	G	G1	H	K	SW	Mx Nm	Objednací číslo pro montážní nářadí
03350-04	6-10	8	8	M4	27	8	2,8	M5	M2,5	4	10	3	max. 20	03350-904
03350-05	10-15	10	10	M5	33	10	3,3	M6	M3	5	10	4	max. 45	03350-905
03350-06	15-20	12	12	M6	39	12	3,5	M7	M4	6	10	5	max. 100	03350-906
03350-08	20-30	16	16	M8	46	16	4	M10	M5	8	10	6	max. 170	03350-908
03350-10	30-40	20	20	M10	53	20	4,8	M12	M6	10	15	8	max. 290	03350-910
03350-12	40-60	25	25	M12	70	25	5,6	M14	M8	12	15	10	max. 450	03350-912
03350-16	60-125	30	30	M16	81	30	7,9	M18	M10	16	15	14	max. 650	03350-916