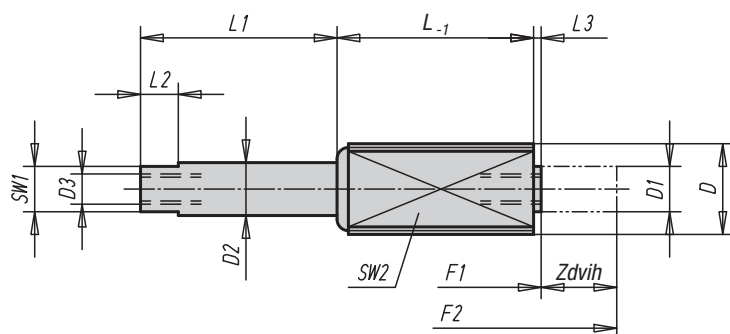


# Pružné tažné a tlačné prvky



### Materiál:

Pouzdro, čep pružiny a pružina z oceli.

### Provedení:

Pouzdro modře pozinkované.  
Čep pružiny brytovaný.

### Upozornění:

Oboustranné závity umožňují rozličná nasazení pro individuální aplikace, jako např. s prismatickými podložkami, tlačnými čepy, výkyvnými opěrkami, madly, knoflíky, rýhovanými maticemi atd.

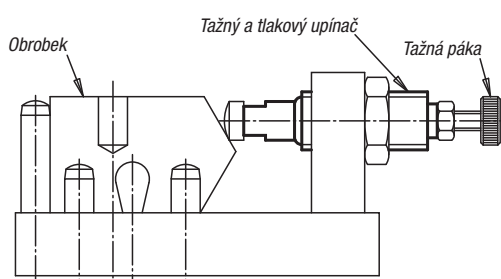
### Montáž:

K zabránění protočení závitového pouzdra se doporučuje zajišťovač šroubů LOCTITE 97990-243....

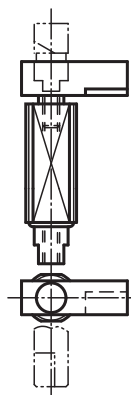
### Příklad způsobu objednání:

03338-1202004

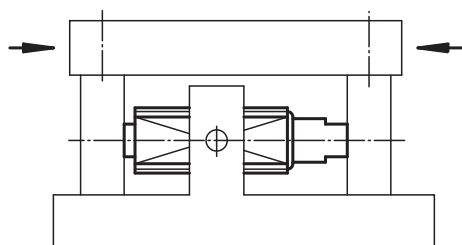
### Tažný a tlakový upínač



### Tažný upínač jako uzamknutí

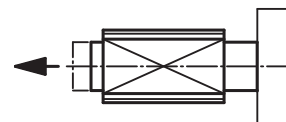


### Tažný a tlakový upínač jako základní nosič

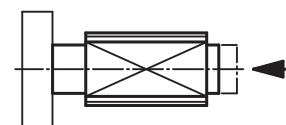


### Použití:

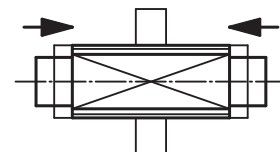
Jako **tlakový upínač**:  
působící síla stlačuje díl.



Jako **tažný upínač**:  
působící síla táhne díl.



Jako **tažný a tlakový upínač**:  
V tomto případě má vnitřní čep pevné ložisko. Závitové pouzdro slouží jako posuvný základní nosič. Působící síla táhne, popř. tlačí díl v obou směrech.



## Pružné tažné a tlačné prvky

Objednací číslo	D	D1	D2	D3	F1 (N)	F2 (N)	Zdvih	L	L1	L2	L3	SW1	SW2 4-ti hranný
03338-1202004	M12	6	7	M4x8	5	20	3,5	11	4,5	5	1	6	10
03338-1202006	M12	6	7	M4x8	5	20	6	18,5	7	5	1	6	10
03338-1202010	M12	6	7	M4x8	5	20	10	26	11	5	1	6	10
03338-1206003	M12	6	7	M4x8	15	60	3	11	4,5	5	1	6	10
03338-1206005	M12	6	7	M4x8	15	60	5	18,5	7	5	1	6	10
03338-1206008	M12	6	7	M4x8	15	60	8	26	11	5	1	6	10
03338-1212503	M12	6	7	M4x8	30	125	3	11	4,5	5	1	6	10
03338-1212505	M12	6	7	M4x8	30	125	5	18,5	7	5	1	6	10
03338-1212508	M12	6	7	M4x8	30	125	8	26	11	5	1	6	10
03338-1815004	M18x1,5	10	11	M6x12	50	150	4	17	6	6	2,5	9	16
03338-1815007	M18x1,5	10	11	M6x12	50	150	7	29,5	11,5	6	2,5	9	16
03338-1815013	M18x1,5	10	11	M6x12	50	150	12,5	45,5	16	6	2,5	9	16