

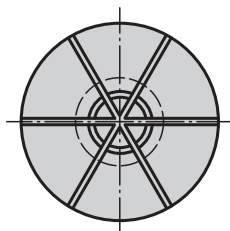
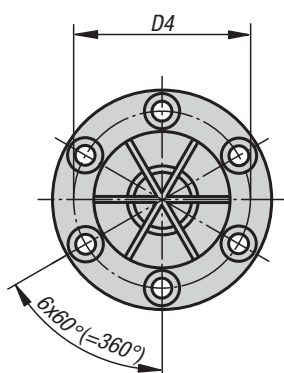
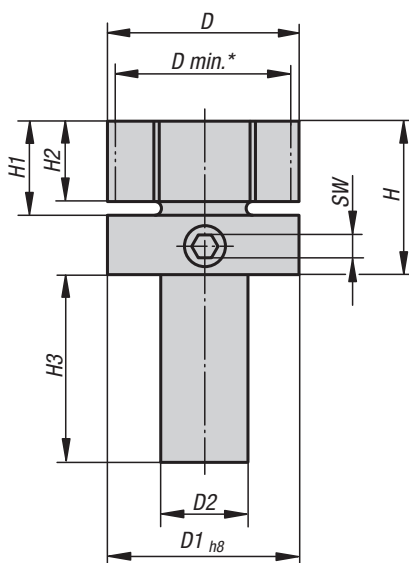
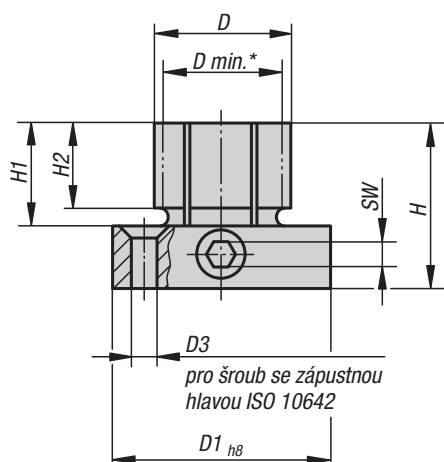
Upínací trny

s bočním upnutím



Provedení A
pro obráběcí centra,
vrtací a frézovací stroje

Provedení B
s upínacím čepem
pro soustruhy



Materiál:

Těleso z konstrukční oceli.
Upínací šroub z ušlechtilé oceli.

Provedení:

Kryt bryněrováný. Upínací šroub zušlechťen na 10.9, kalený s PTFE povrchem.

Upozornění:

Upínací trn se díky bočnímu upnutí zvláště hodí pro druhé opracování soustružených a frézovaných dílů se slepým otvorem. Soustružením nebo frézováním lze průměr D přizpůsobit průměru obrobku, který má být upnut.

Upínání pohyb se provádí ručně imbusovým klíčem.

* D min = Nejmenší přípustný průměr, na který smí být "D" soustružen nebo frézován.

Montáž:

Upínací trn nejprve rozšíří o cca 0,1 mm vzhledem k průměru ve výchozí poloze (upínací dráha). Nyní lze upínací trn soustružit nebo frézovat na požadovaný průměr. Pro obrábění je v dodávce obsažen blokovací kroužek.

V případě potřeby lze podnoží vycentrovat v lícovaném otvoru nebo pomocí lícovaných kolíků.

Provedení A je dodáváno s 6 upevňovacími šrouby.

Příklad způsobu objednání:

03157-118029



Upínací trny s bočním upnutím

Objednací číslo	Provedení	D	D min.	D1	D2	D3 pro šroub se zápuštnou hlavou	D4	H	H1	H2	H3	SW	Moment utažení max. Nm	Upínací síla max. kN
03157-118029	A	28,7	17,8	50	-	M4	39,4	41	22	17,5	-	6	66	20
03157-218053	B	53,3	18	53,3	25	-	-	44,4	25	21	45	6	66	20