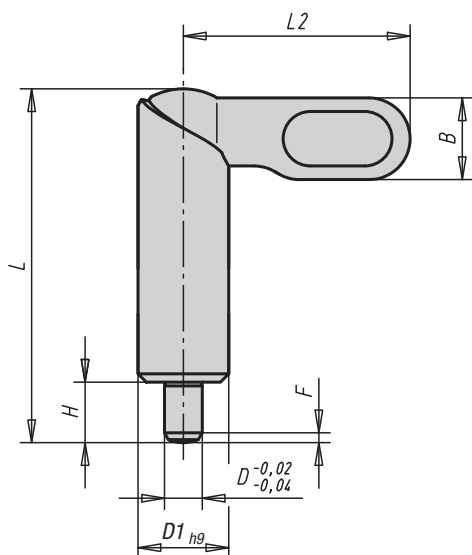
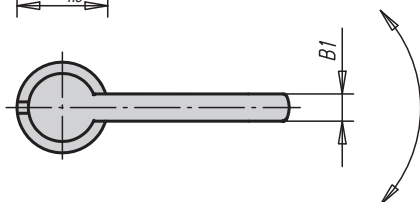


Aretační čepy ovládané páčkou nerezové

bez nákrůžku, hladké



Provedení E
držadlo bez povrchové úpravy,
hladké



Materiál:

Závora 1.4308.

Rastrový kolík 1.4305.

Pouzdro 1.4301 možnost přivaření.

Provedení:

Bez povrchové úpravy. Rastrový kolík broušený,
netvrzený.

Upozornění:

Aretační čepy ovládané páčkou nalézají své uplatnění tam, kde aretační kolík nesmí často vyčnívat. Otočením ramena o 180° se kolík zatáhne. Zaskakovací zářez umožňuje, že páčka drží i v zatažené poloze.

Pro účely pevného přivaření aretačního čepu se doporučuje ochranné svařování plamenem, a to svařečkou WIG.

Příklad způsobu objednání:

03099-1081220

Aretační čepy ovládané páčkou nerezové, bez nákrůžku, hladké

Objednací číslo	Provedení	D	D1	L	L2	B	B1	H	F x 30°	Síla pružiny začátek F1 cca N	Síla pružiny konec F2 cca N
03099-1080410	E	4	10	38	25	9	3	6	1	8	14
03099-1080510	E	5	10	38	25	9	3	6	1,3	8	14
03099-1080610	E	6	10	38	25	9	3	6	1,8	8	14
03099-1080512	E	5	12	46,8	30	10,8	3,6	8	1,3	8	15
03099-1080612	E	6	12	46,8	30	10,8	3,6	8	1,8	8	15
03099-1080812	E	8	12	46,8	30	10,8	3,6	8	2,3	8	15
03099-1080616	E	6	16	60,4	40	14,4	4,8	10	1,8	15	35
03099-1080816	E	8	16	60,4	40	14,4	4,8	10	2,3	15	35
03099-1081016	E	10	16	60,4	40	14,4	4,8	10	2,8	15	35
03099-1080820	E	8	20	70	50	18	6	12	2,3	20	60
03099-1081020	E	10	20	70	50	18	6	12	2,8	20	60
03099-1081220	E	12	20	70	50	18	6	12	3	20	60