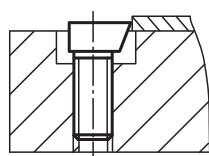
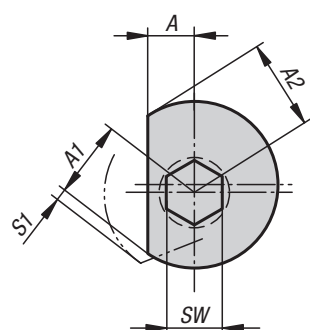
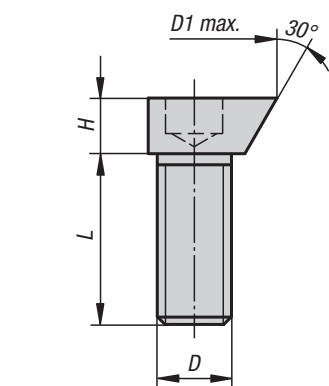
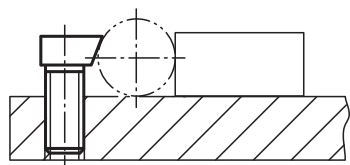
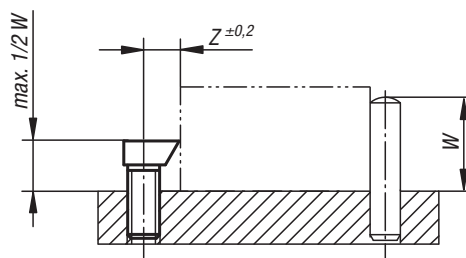
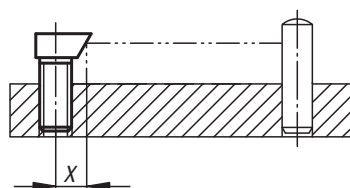


Spirálové upínací excentry



Upínání tenkých plechů

Montážní rozměry



Upínání kulatých dílů

**Materiál:**

Cementační ocel.

Provedení:Kalená (56 ± 1 HRC) a modře pozinkovaná.**Upozornění:**

Stabilní a kompaktní spirálový upínací excentr, který umožňuje upnutí s přitlačení obrobků nejrůznějších tvarů k podložce.

Montáž:

Zhotovit jeden nebo více otvorů se závitem v navrženém odstupu X či Z k obrobku. Upínací šroub zašroubovat na požadovanou výšku a nastavit plochou stranou k obrobku. Vložit obrobek a pomocí vnitřního šestihranu upínací šroub utáhnout. Upnutí je docíleno přibližně jednou třetinou otáčky. Otvor se závitem je nutno pravidelně mazat.

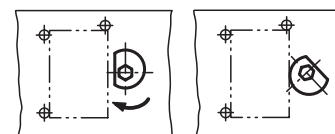
Otáčení při upínání musí být vždy prováděno ve směru dorazů, aby se obrobek nemohl otočit pryč od dorazů.

Na vyžádání:

Spirálové upínací excentry s levým závitem.

Příklad způsobu objednání:

04433-04012



Spirálové upínací excentry

Objednací číslo	A	A1	A2	D	D1 max.	H	L	SW	S1 (upínací dráha)	X	Z	Upínací síla (kN)	Moment utažení max. Nm
04433-04012	2,6	4,8	5,5	M4	11	4	12	3	0,7	4	5	0,5	5
04433-06016	5	6,7	7,8	M6	15,6	5,5	16	5	1,1	5,9	7	2,5	20
04433-08020	5,8	8,3	9,6	M8	19,1	6,5	20	6	1,3	7,1	8,6	3,5	30
04433-10024	6,3	9,8	11,8	M10	23,7	8	24	8	2	8,5	10,3	5	45
04433-12018	8,5	11,7	13,6	M12	27,3	9	18	10	1,9	10,1	12,2	7	65
04433-12030	8,5	11,7	13,6	M12	27,3	9	30	10	1,9	10,1	12,2	5,5	50
04433-16024	10,7	15,6	17,7	M16	35,4	12	24	14	2,1	13,2	16,2	11	100
04433-16040	10,7	15,6	17,7	M16	35,4	12	40	14	2,1	13,2	16,2	8,5	80