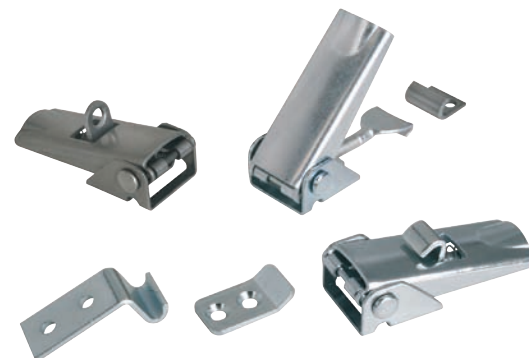


Stahovací spony nastavitelné

otvory pro přišroubování zakryté



Materiál:

Ocel nebo nerez 1.4301.

Provedení:

Pozinkováno a modře chromátováno.
Nerez bez povrchové úpravy.

Upozornění:

Nastavitelné stahovací spony slouží jako bezpečný uzavírací systém pro průmyslové aplikace. Překročením mrtvého bodu drží pevně i při vibracích.

Po zaháknutí upínacího háku v protikusu lze díly, které mají být spojeny, napnutím rukojeti k sobě přitáhnout až o 5 mm. K vyrovnání tolerancí a k vytvoření dostatečného napětí lze upínací hák nastavit jeho otáčením (M5).

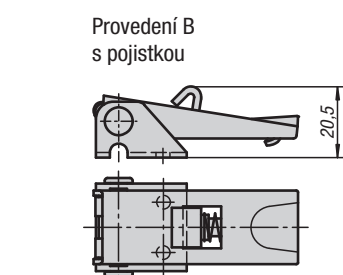
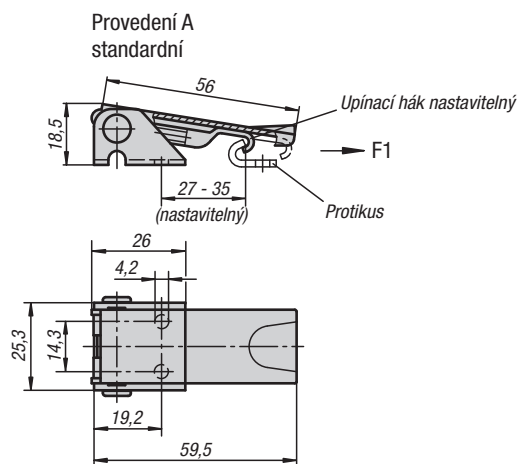
Stahovací spony lze přišroubovat nebo přinýtovat.

Všechny protikusy lze kombinovat se všemi stahovacími sponami.

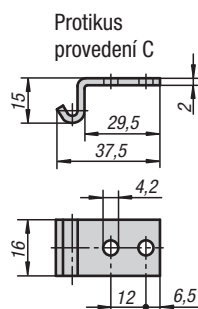
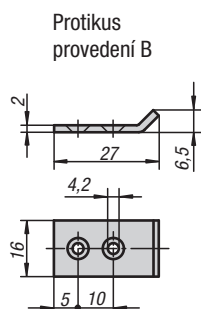
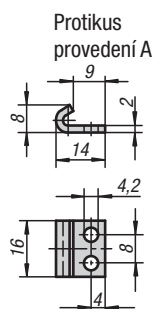
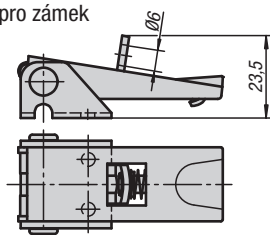
Protikusy v požadovaném provedení je nutno objednat zvlášť.

Příklad způsobu objednání:

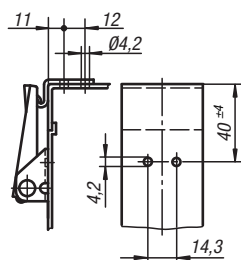
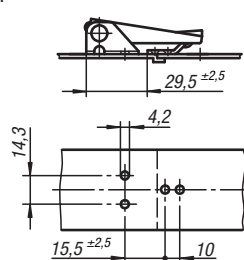
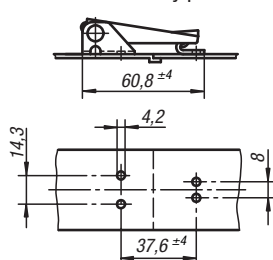
Stahovací spona 05542-1420601
Protikus 05540-9142141



Provedení C s očkem pro zámek



Děrové šablony pro montáž s protikusem



Stahovací spony nastavitelné, otvory pro přišroubování zakryté

Objednáací číslo Materiál ocel	Objednáací číslo Materiál nerez	Provedení	Přídružná síla F1 N
05542-1420601	05542-1420602	A	1000
05542-2420601	05542-2420602	B	1000
05542-3420601	05542-3420602	C	1000

Protikusy

Objednáací číslo Materiál ocel	Objednáací číslo Materiál nerez	Provedení
05540-9142141	05540-9142142	A
05540-9242271	05540-9242272	B
05540-9342381	05540-9342382	C