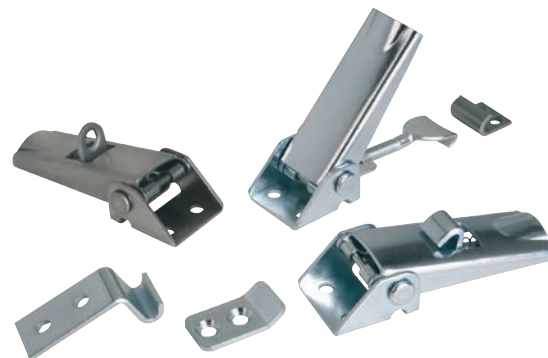


Stahovací spony nastavitelné

otvory pro přišroubování viditelné



Materiál:

Ocel nebo nerez 1.4301.

Provedení:

Pozinkováno a modře chromátováno.
Nerez bez povrchové úpravy.

Upozornění:

Nastavitelné stahovací spony slouží jako bezpečný uzavírací systém pro průmyslové aplikace. Překročením mrtvého bodu drží pevně i při vibracích.

Po zaháknutí upínacího háku v protikusu lze díly, které mají být spojeny, napnutím rukojeti k sobě přitáhnout až o 5 mm. K vyrovnání tolerancí a k vytvoření dostatečného napětí lze upínací hák nastavit jeho otáčením (M5).

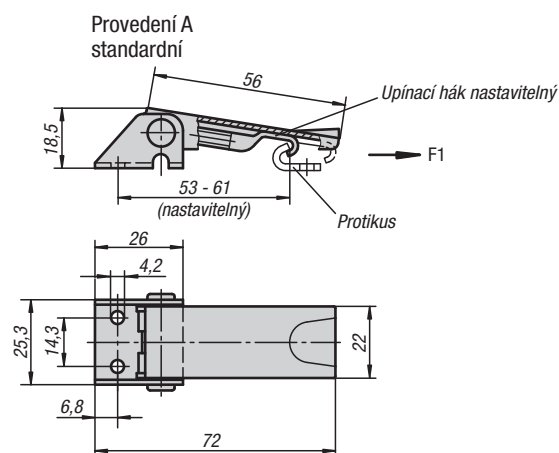
Stahovací spony lze přišroubovat nebo přinýtovat.

Všechny protikusy lze kombinovat se všemi stahovacími sponami.

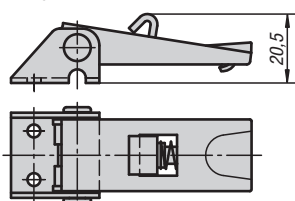
Protikusy v požadovaném provedení je nutno objednat zvlášť.

Příklad způsobu objednání:

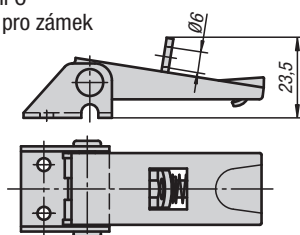
Stahovací spona 05540-1420721
Protikus 05540-9142141



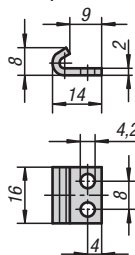
Provedení B
s pojistkou



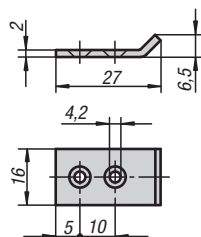
Provedení C
s očkem pro zámek



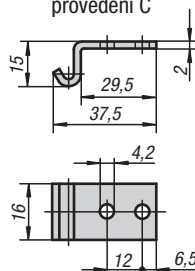
Protikus
provedení A



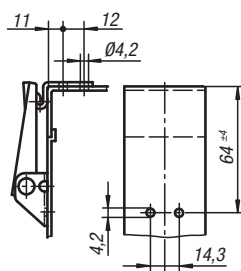
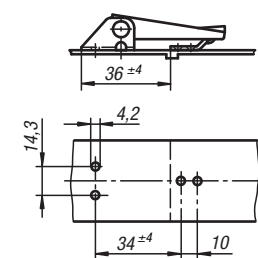
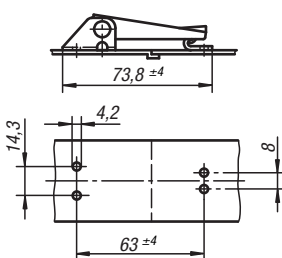
Protikus
provedení B



Protikus
provedení C



Děrové šablony pro montáž s protikusem



Stahovací spony nastavitelné, otvory pro přišroubování viditelné

Objednací číslo Materiál ocel	Objednací číslo Materiál nerez	Provedení	Přidrzná síla F1 N
05540-1420721	05540-1420722	A	1000
05540-2420721	05540-2420722	B	1000
05540-3420721	05540-3420722	C	1000

Protikusy

Objednací číslo Materiál ocel	Objednací číslo Materiál nerez	Provedení
05540-9142141	05540-9142142	A
05540-9242271	05540-9242272	B
05540-9342381	05540-9342382	C