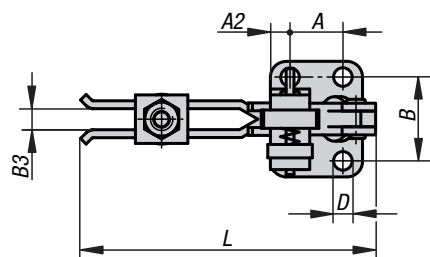
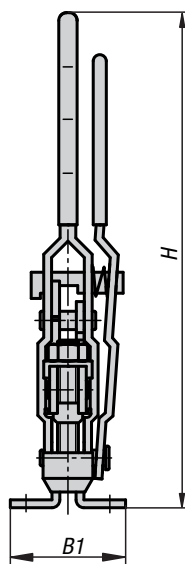
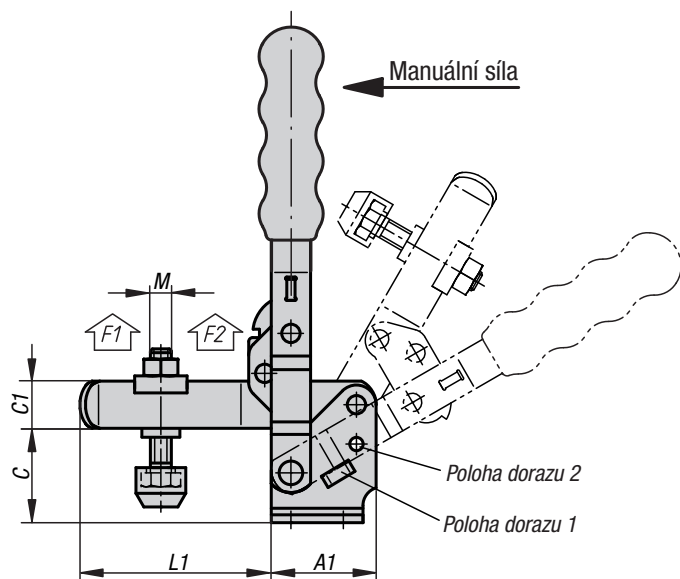


# Rychloupínače vertikální s bezpečnostní pojistkou

s vodorovnou patkou a nastavitelným přítlačným šroubem



### Materiál:

Ocel.

### Provedení:

Pozinkováno a chromátováno.  
Madlo z plastu odolné vůči oleji.

### Upozornění:

S bezpečnostní pojistkou pro upínací polohu a otevřenou polohu. Bezpečnostní upínka s ochranou prstů. Zajištění proti ztracení pro přítlačný šroub na konci upínacího ramene.  
Úhel rozevření přídržného ramene a držadla lze vtlačněním dorazového kolíku (dorazová poloha 2) zmenšit.

Přítlačný šroub s tlačným prvkem z neoprenu.

Příslušenství viz 05880, 05882, 05885, 05886, 05887, 05890, 05891.

### Příklad způsobu objednání:

05716-0250



Montážní úhelník  
pro čelní montáž  
(viz příslušenství).

## Rychloupínače vertikální s bezpečnostní pojistkou s vodorovnou patkou a nastavitelným přítlačným šroubem

Objednací číslo	Úhel rozevření přídržného ramene poloha 1	Úhel rozevření přídržného ramene poloha 2	Úhel rozevření držadla poloha 1	Úhel rozevření držadla poloha 2	Objednací číslo montážního úhelníku
05716-0250	105°	60°	150°	135°	05880-04
05716-0350	105°	60°	150°	135°	05880-06

Objednací číslo	A	A1	A2	B	B1	B3	C	C1	D	H	L	L1	M	Přídržná síla F1 N	Přídržná síla F2 N
05716-0250	20	40	7,5	32	44	8	34	18	7,5	173	140	57,5	M8x45	1800	2500
05716-0350	32	53	13	45	64	10	42	20	8,5	203	140	87	M8x65	2000	3000