

Magnetic Sensor MSK4000

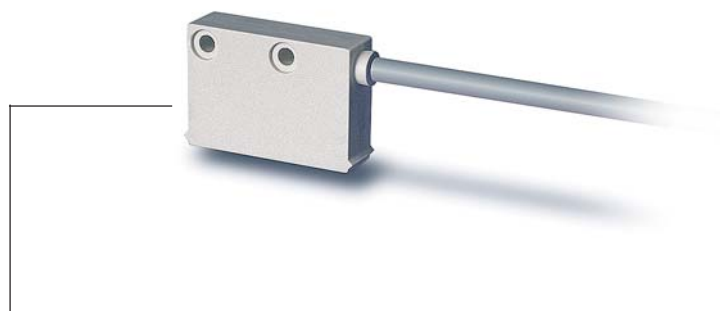
As a component of a magnetically operating, open and robust measuring system, this sensor has a direct square signal output. Used in a conjunction with a magnetic band MB4000 the sensor forms a linear system.



SIKO GmbH
 Weihermattenweg 2
 79256 Buchenbach

Telephone
 +49 7661 394-0
Fax
 +49 7661 394-388

eMail
 info@siko.de
Internet
 www.siko.de



Features:

- Gap Sensor/ Magnetic band max. 20 mm
- Insensitive to dust, shavings, humidity
- Linear resolution max. 0.25 mm
- Repeat accuracy ± 2 increments
- Signal output proportional to velocity

Feature	Ordering data	Technical data	Additional information
Power Supply		24 V DC $\pm 20\%$	with polarity protection
		5 V DC $\pm 5\%$	without polarity protection
Connection / cable length		flying leads	max. 10 m, inverted output signals: max. 20 m
		E6, circular plug	max. 10 m, inverted output signals: max. 20 m
Output circuit		PP, Push-Pull	
		LD, Line-Driver	
Output signal		not inverted, inverted	
Reference signal		without or with Index periodical	
Resolution		0.25, 0.5, 1, 2	in mm
Power consumption		< 50 mA (PP), < 25 mA (LD)	no-load
Cable jacket		PUR	oil resistant
Output signals		A,B, Option: /A,/B, I, /I	90° phase-shifted
Travel speed		< 15 m/s	
Gap band / sensor		max. 20 mm	
System accuracy		± 2.0 mm, nominal distance 15 mm	length-depending failure depends on the mounting situation
Repeat accuracy		± 2 Increments	
Temperature ranges		working temperature: -10 ... +70 °C	storage temperature: -30 ... + 80 °C
Interference protection class		IEC-61000-6-2	
Humidity		100 % rF, condensation permitted	
Test mark		CE	
Protection class		IP67	
Housing		plastic ABS, grey	

Magnetsensor MSK4000



Als Bestandteil eines magnetisch arbeitenden, offenen und robusten Messsystems, verfügt dieser Sensor über einen direkten, Quadratur-Signalausgang. In Verbindung mit dem Magnetband MB4000 bildet der Sensor ein lineares System.



Merkmale:

- Leseabstand Sensor/ Magnetband max. 20 mm
- unempfindlich gegen Staub, Späne, Feuchte
- Auflösung linear max. 0.25 mm
- Wiederholgenauigkeit ± 2 Inkremente
- geschwindigkeitsproportionale Signalausgabe

SIKO GmbH
Weiherrmattenweg 2
79256 Buchenbach

Telefon
+49 7661 394-0
Telefax
+49 7661 394-388

eMail
info@siko.de
Internet
www.siko.de

Merkmale	Bestelldaten	Technische Daten	Ergänzung
Betriebsspannung		24 V DC $\pm 20\%$ 5 V DC $\pm 5\%$	verpolsicher nicht verpolsicher
Anschlussart / Kabellänge		offene Kabelenden E6, Rundstecker	max. 10 m, bei invertierten Ausgangssignalen max. 20 m max. 10 m, bei invertierten Ausgangssignalen max. 20 m
Ausgangsschaltung		PP, Push-Pull LD, Line-Driver TTL	
Ausgangssignal		nicht invertiert oder invertiert	
Referenzsignal		ohne oder Index periodisch alle 40 mm	
Auflösung		0.25, 0.5, 1, 2	in mm
Stromaufnahme		< 50 mA (PP), < 25 mA (LD)	unbelastet
Kabelmantel		PUR	ölbeständig
Ausgangssignale		A,B, Option: /A,/B, I, /I	90° phasenverschoben
Verfahrgeschwindigkeit		< 15 m/s	
Abstand Sensor / Maßstab		max. 20 mm	
Systemgenauigkeit		± 2.0 mm, bei Nominalabstand von 15 mm	längenabhängiger Fehler ist abhängig von der Montagesituation
Wiederholgenauigkeit		± 2 Inkremente	
Temperaturbereiche		Arbeitstemperatur: -10 ... +70 °C	Lagertemperatur: -30 ... +80 °C
Störschutzklasse		IEC-61000-6-2	
Luftfeuchte		100 % rF, Betauung zulässig	
Schutzart		IP67	
Prüfzeichen		CE	
Gehäuse		Kunststoff ABS, grau	