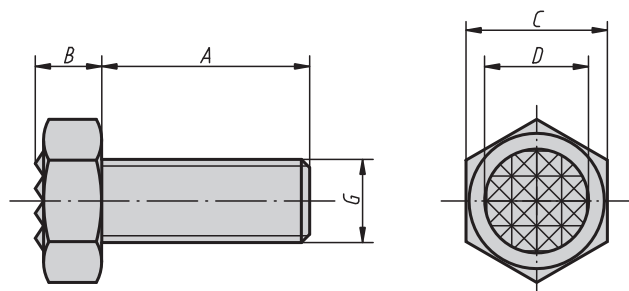


Opěrné kameny ve tvaru šestihranu

**Materiál:**

Nástrojová ocel tvrzená resp. tvrdokov.

Provedení:

Brynýrováno.

Upozornění:

Rýhování opěrky je z tvrdokovu.

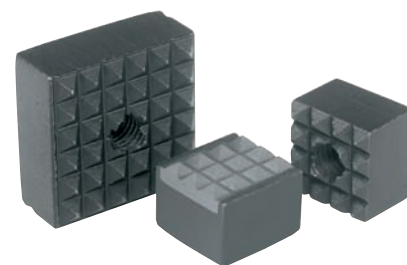
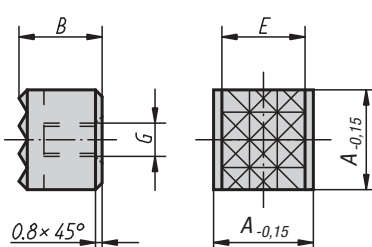
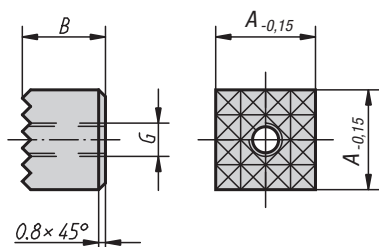
Příklad způsobu objednání:

07114-1710

Opěrné kameny ve tvaru šestihranu

Objednací číslo	A	B	C	D	G	vroubkování
07114-1006	25	5	10	7,9	M6	extra jemné
07114-1308	25	6,4	13	9,5	M8	jemné
07114-1710	25	8,3	17	12,7	M10	jemné
07114-17102	40	8,3	17	12,7	M10	jemné
07114-1912	25	8,7	19	15,9	M12	jemné
07114-19122	40	8,7	19	15,9	M12	jemné
07114-2416	35	11	24	19	M16	jemné
07114-24162	50	11	24	19	M16	jemné
07114-3020	40	13,7	30	25,4	M20	extra jemné
07114-30202	60	13,7	30	25,4	M20	extra jemné

Opěrné kameny čtvercové

Provedení A
nástrojová ocelProvedení B
nástrojová ocel
s vroubkováním z tvrdokovu**Materiál:**

Nástrojová ocel tvrzená resp. tvrdokov.

Provedení:

Brynýrováno.

Upozornění:

Opěrné kameny jsou vhodné zvláště jako vestavba do upínacích ramen, upínacích zařízení, upínacích čelistí a výkyvných opěrek.

Opěrné kameny umožňují přenos nejvyšších hodnot momentu otáčení také u tvrdých materiálů a při povrchových nerovnostech. Opěrné kameny jsou zárukou nadprůměrné přídržné síly. Rýhování opěrky je z tvrdokovu.

Příklad způsobu objednání:

07115-2506

Opěrné kameny čtvercové

Objednací číslo	Provedení	A	B	E	G	vroubkování
07115-1005	A	10	10	-	M5	extra jemné
07115-1205	A	12	10	-	M5	jemné
07115-2005	A	20	10	-	M5	jemné
07115-2506	A	25	10	-	M6	jemné
07115-12057	B	12	10	10,3	M5	jemné