

Opěrné kameny a vložky kruhové

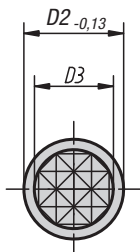
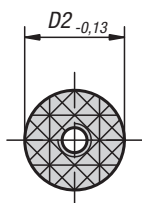
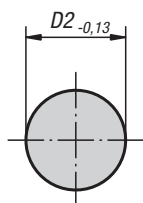
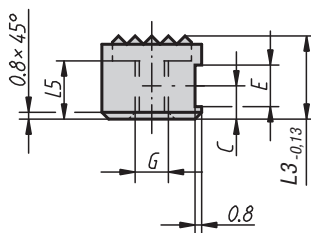
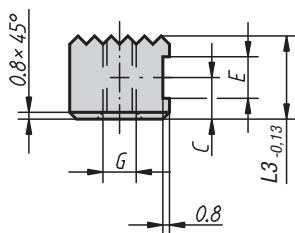
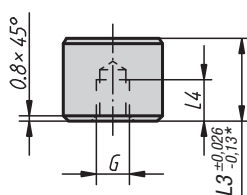


Provedení C
zploštěná ocelová vložka,
rovný povrch

Provedení K
zploštělá vložka Delrin,
rovný povrch

Provedení F
opěrný kámen zploštělý,
s vroubkováním

Provedení M
opěrný kámen zploštělý,
s vroubkováním z tvrdokovu

**Materiál, provedení:**

Provedení C z nástrojové oceli, tvrzeno a bryněrováno.
Provedení F z nástrojové oceli, tvrzeno a bryněrováno.
Provedení M z nástrojové oceli s rýhováním z tvrdokovu, bryněrováno.
Provedení K z delrinu, v bílé barvě.

Upozornění:

Opěrné kameny a vložky jsou vhodné jako vestavba do upínacích ramen, upínacích zařízení, upínacích čelistí a výkyvných opěrek. Opěrné kameny a vložky umožňují přenos nejvyššího momentu otáčení a nadprůměrné přídržné síly také u tvrdých materiálů a při povrchových nerovnostech.

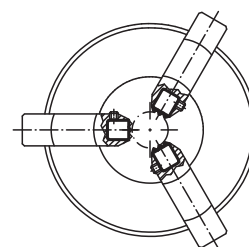
Opěrné kameny a vložky lze montovat do následujících výkyvných opěrek:

Objednací čísla 02003-117X022 až do 02003-936X036
Objednací čísla 02007-110X015 až do 02007-924X100
Objednací čísla 02009-120X030 až do 02009-924X080

Příklad způsobu objednání:

07113-2510

* platí pro provedení K



Vložky kulaté

Objednací číslo Provedení C	Objednací číslo Provedení K	D2	L3	L4	G
07113-10108	07113-10109	10	10	5	M5
07113-12108	07113-12109	12	10	5	M5
07113-16108	07113-16109	16	10	5	M6
07113-20108	07113-20109	20	10	5	M6
07113-25108	07113-25109	25	10	5	M6

Opěrné kameny kruhové

Objednací číslo Provedení F	Objednací číslo Provedení M	D2	D3	L3	L5	C	E	G
07113-1010	07113-10107	10	7,9	10	6	4,5	4,75	M5
07113-1210	07113-12107	12	9,5	10	6	4,5	4,75	M5
07113-1212	07113-12127	12	9,5	12	7	6	4,75	M5
07113-1610	07113-16107	16	12,7	10	6	4,5	4,75	M6
07113-2010	07113-20107	20	15,9	10	6	4,5	4,75	M6
07113-2510	07113-25107	25	19	10	6	4,5	4,75	M6