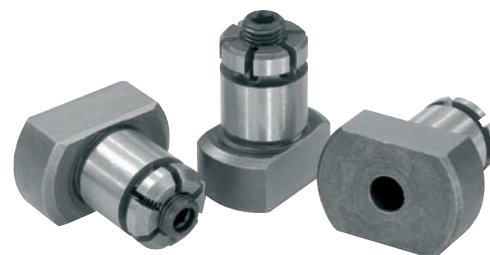
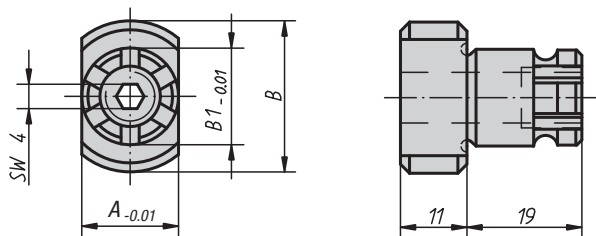


Středící čepy rozpěrné

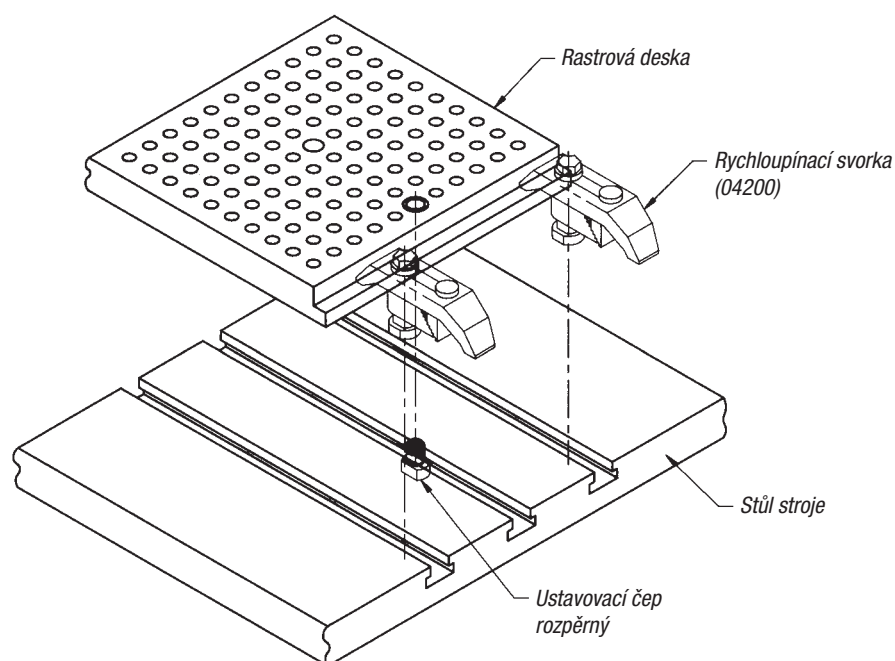


Materiál:
Zušlechtěná ocel.

Provedení:
Zušlechtěno a bryněrováno. Zalicovaný obvod a vodicí plochy broušené.

Upozornění:
Pomocí rozpěrných čepů je možné polohování např. rastrových desek na ploše stolu stroje s T-drážkami (viz nákres). V deskách, které je třeba polohovat, musí být pro rozpěrné čepy dva odpovídající otvory. Rozpěrný šroub má průchozí šestihran, a proto je možné jej ovládat ze dvou stran.

Příklad způsobu objednání:
03151-16016



Středící čepy rozpěrné

Objednací číslo	A	B	B1
03151-12016	12	25	16
03151-14016	14	25	16
03151-16016	16	25	16
03151-18016	18	29	16
03151-20016	20	29	16
03151-22016	22	29	16
03151-24020	24	35	20
03151-28020	28	35	20
03151-32020	32	40	20